

PRODUKTOVÁ INFORMACE

Přední zvedací zařízení a PVH pro Kubota L1 & L2 SERIE (Stage5)

Květen 2024

NOVINKA

PZZ = přední zvedací zařízení

PVH = přední vývodová hřídel



Objednací čísla a ceny:

Popis	Model	Objednací číslo	Brutto cena
Přední zvedací zařízení (PZZ) (háky Cat. 1) *	10 kN	1404594	59 600 Kč
Přední vývodová hřídel (PVH)	PW4	1004159	84 400 Kč
Přední vývodová hřídel (PVH) 2000 ot./min. kompatibilní s továrním PZZ (otáčení ve směru jízdy vlevo)	PW3	1004315	105 700 Kč
Sada rychlospojek pro nářadí vpředu		1304198	5 700 Kč
* Pokud se jedná o verzi MIDMOUNT nutno doobjednat		6030446	2 400 Kč

PRODUKTOVÁ INFORMACE

Přední zvedací zařízení a PVH pro Kubota L1 & L2 SERIE (Stage5)

Květen 2024

NOVINKA

Provedení předního zvedacího zařízení (PZZ):

1. PZZ je svařeno, což usnadňuje montáž.
2. Sériově je dodávána spodní výztuha, díky tomu není omezen úhel natáčení předních kol.
3. Všechny šrouby mají přesně stanoveny utahovací momenty.
4. Vahadlo je zhotoveno ze speciální ocelolity GGG50.
5. Ramena a boční konzoly jsou z vysokojakostní oceli.
6. Spodní ramena jsou odnímatelná, sklopná, mají pevnou a plovoucí polohu.
7. Sériově jsou hydraulické písty dvoučinné.
8. Písty lze provozovat jako jednočinné, dvoučinné, nebo je lze zcela zajistit.
9. Hydraulické hadice jsou připraveny na zapojení na zadní část traktoru.
10. Kluzná pouzdra na pístech mají mazací body.
11. Sériově je dodáván 3. bod vč. držáku.
12. Sériově je dodáváno tažné oko.
13. Příčnick PZZ je připraven na snadnou montáž přídatné sady rychlospojek.
14. Všechny potřebné montážní díly a spojovací materiál jsou v dodávce.
15. Přiložen je pečlivý, český návod k montáži a katalog ND.

Provedení přední vývodové hřídele (PVH):

1. Spínání spojky PVH je proporcionální, elektrohydraulické.
2. Spínací čas spojky je nastavitelný podle použitého předního náradí.
3. Spojka je vybavena mokkými lamelami.
4. PVH je nezávislá na traktorové hydraulice. Má vlastní čerpadlo.
5. ECON-System je standard. Pootočení hřídele o 60° usnadňuje zapojení kardanu stroje.
6. Mezihřídel je vybavena kardanovým kloubem.
7. Zapnutí PVH je indikováno diodou na spínači PVH.
8. Minimální nároky na údržbu, klínový řemen lze snadno vyměnit.
9. Kryt hřídele sériově.
10. Optimální provozní teplota převodovky, součástí dodávky je chladič oleje.
11. Celá dodávka je expedována včetně všech dílů nutných k montáži na traktor.
12. Přiložen je pečlivý, český návod k montáži a katalog ND.

PRODUKTOVÁ INFORMACE

Přední zvedací zařízení a PVH
pro Kubota L1 & L2 SERIE (Stage5)

Květen 2024

NOVINKA

Obrázky:



ZUIDBERG Frontline System B.V.
Buitenveld 5
8307 DE Ens
Niederlande
☎ 0031 527 25 35 50
🌐 www.zuidberg.nl
✉ info@zuidberg.nl

Agrotrans Otice s.r.o.
Štáblovice 179
747 82
Česká republika
☎ +420 553 791 110
🌐 www.agrotrans-otice.cz
✉ sekri@agrotrans-otice.cz

PRODUKTOVÁ INFORMACE

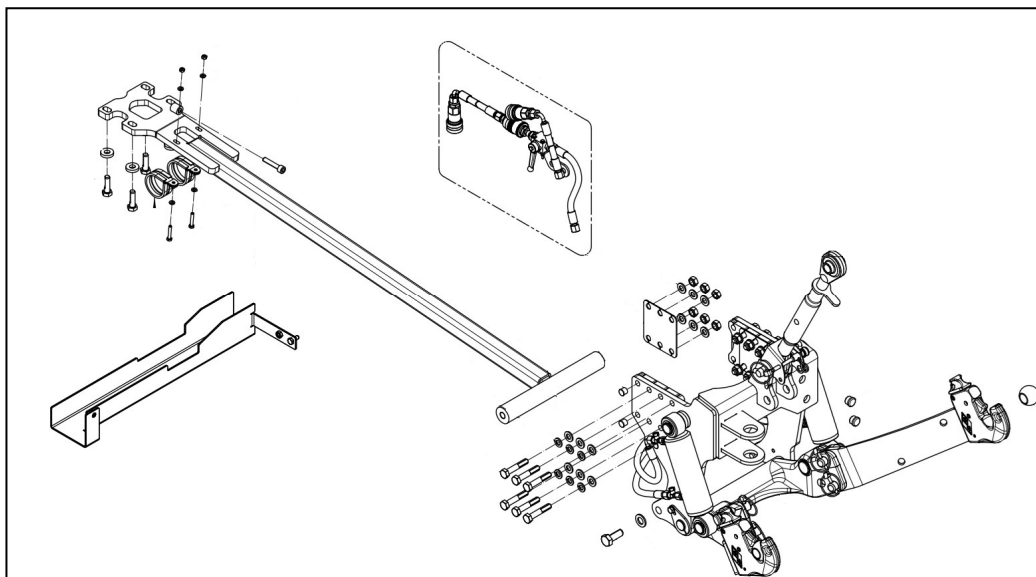
Přední zvedací zařízení a PVH pro Kubota L1 & L2 SERIE (Stage5)

Květen 2024

NOVINKA

Výkresy:

PZZ (1404594)



PVH (1004315)

