

## PRODUKTOVÁ INFORMACE

### Přední zvedací zařízení a PVH pro Kubota M6-122-132-142

Červenec 2024

NOVINKA

**PZZ** = přední zvedací zařízení

**PVH** = přední vývodová hřídel



#### Objednací čísla a ceny:

Popis	Model	Objednací číslo	Brutto cena
Přední zvedací zařízení (PZZ)	35 kN	1410285	139 200 Kč
Přední vývodová hřídel (PVH)	RQ2	1004189	92 800 Kč
Držák závaží	900 kg	2004579	8 100 Kč
Výztuha spodní pro PZZ 35 kN		6070208	26 000 Kč
Sada rychlospojek pro náradí vpředu		1304242	5 700 Kč
Držáky pružin nebo pojistných řetězů (také ochrana kapoty)		1304243	14 100 Kč
Tlumič rázů (při koupi PZZ zdarma)		1303202	4 300 Kč

## PRODUKTOVÁ INFORMACE

### Přední zvedací zařízení a PVH pro Kubota M6-122-132-142

Červenec 2024

NOVINKA

#### Provedení předního zvedacího zařízení (PZZ):

1. Boční konzoly a vzpěra jsou sešroubovány.
2. Součástí dodávky jsou výztuhy až k zadní nápravě traktoru.
3. Na přání je možno ještě dodat spodní výztuhu.
4. Vzpěra je zhotovena ze speciální ocelolitiny GGG50, s integrovaným tažným okem.
5. Vahadlo je zhotoveno ze speciální ocelolitiny GGG50.
6. Ramena a boční konzoly jsou z vysokojakostní oceli.
7. Spodní ramena jsou odnímatelná, sklopná, mají pevnou a plovoucí polohu.
8. Sériově mají ramena háky Walterscheid Cat. 3L s koulemi Cat. 3/2.
9. Sériově jsou hydraulické píсты dvoučinné.
10. Písty lze provozovat jako jednočinné, dvoučinné, nebo je lze zcela zajistit. To zajišťuje sériově dodávaný přepínací ventil.
11. Hydraulické hadice jsou připraveny na zapojení na zadní část traktoru.
12. Kluzná pouzdra na pístech mají mazací body.
13. Sériově je dodáván 3. bod vč. držáku.
14. Sériově je dodáváno tažné oko.
15. Příčník PZZ je připraven na snadnou montáž 2 sad rychlospojek a elektrozásuvky.
16. Tlumič rázů při koupi PZZ zdarma.
17. Ventil regulace rychlosti spouštění zdarma.
18. Všechny potřebné montážní díly a spojovací materiál jsou v dodávce.
19. Přiložen je pečlivý, český návod k montáži a katalog ND.

#### Provedení přední vývodové hřídele (PVH):

1. Spínání spojky PVH je proporcionální, elektrohydraulické.
2. Spínací čas spojky je nastavitelný podle použitého předního nářadí.
3. Spojka je vybavena mokkými lamelami.
4. PVH je nezávislá na traktorové hydraulice. Má vlastní čerpadlo.
5. ECON-System je standard. Pootočení hřídele o 60° usnadňuje zapojení kardanu stroje.
6. Mezihřídel je vybavena hardi spojkou a 2 ks Straflex elementů.
7. Otáčení hřídele doprava ve směru jízdy traktoru.
8. 1000 ot./min PVH je dosaženo při 2000 ot./min motoru traktoru.
9. Zapnutí PVH je indikováno na palubní desce traktoru kontrolním světlem.
10. Minimální nároky na údržbu.
11. Kryt hřídele sériově.
12. Celá dodávka je expedována včetně všech dílů nutných k montáži na traktor.
13. Přiložen je pečlivý, český návod k montáži a katalog ND.

# PRODUKTOVÁ INFORMACE

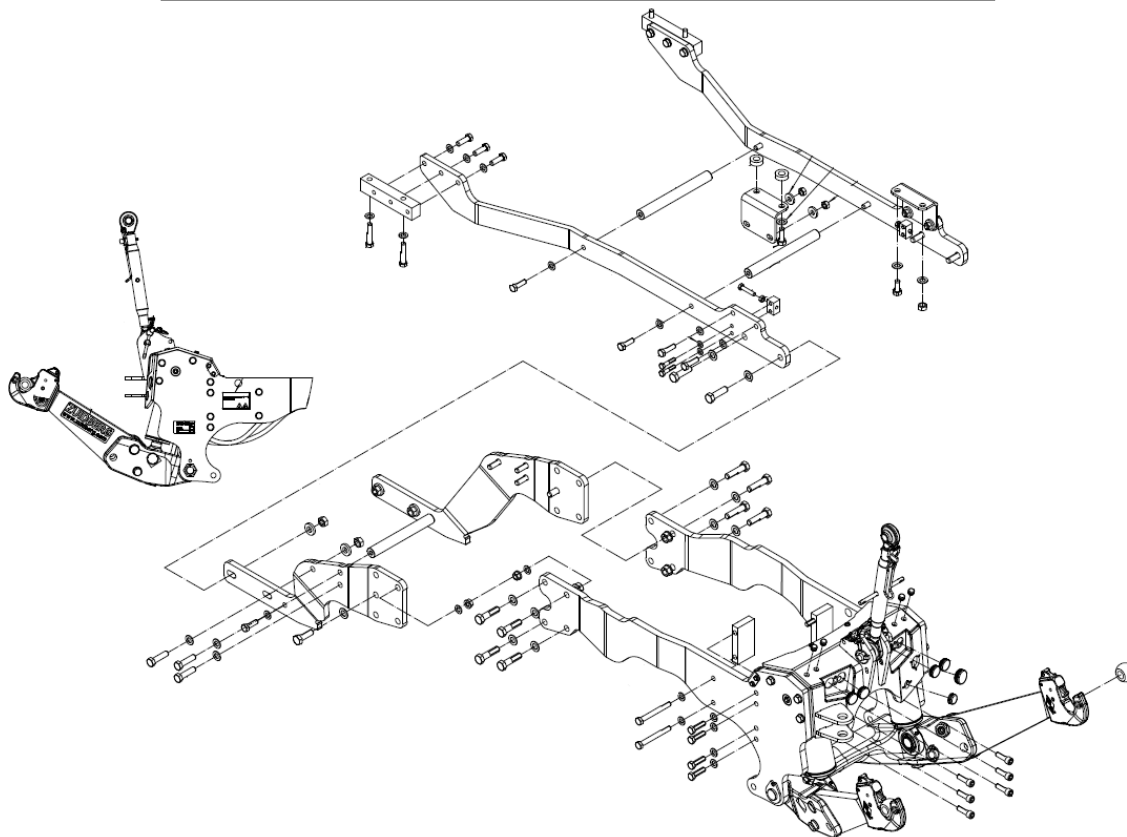
Přední zvedací zařízení a PVH  
pro Kubota M6-122-132-142

Červenec 2024

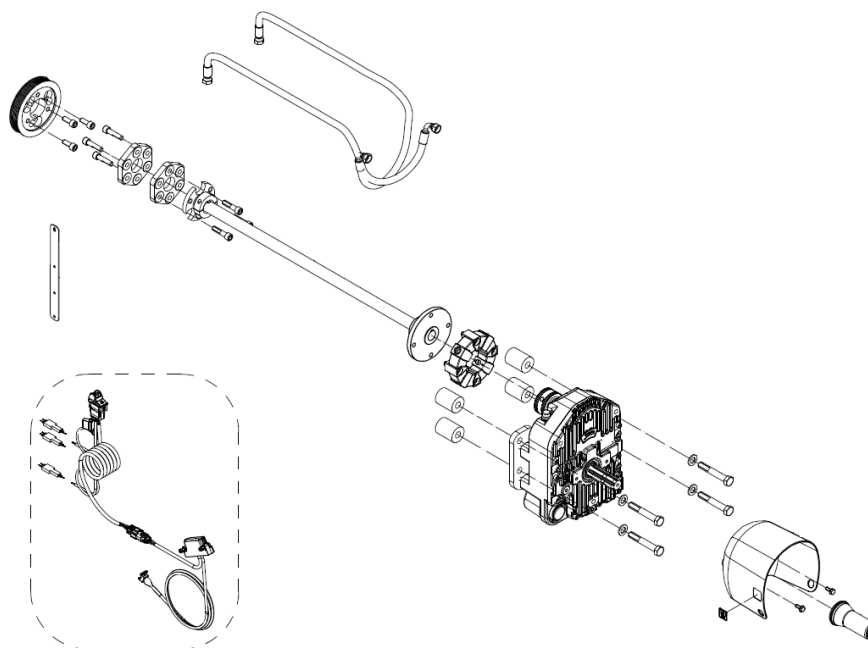
NOVINKA

Výkresy:

PZZ 35 kN (1410285)



PVH (1004189)



ZUIDBERG Frontline System B.V.  
Buitenveld 5  
8307 DE Ens  
Niederlande  
☎ 0031 527 25 35 50  
🌐 [www.zuidberg.nl](http://www.zuidberg.nl)  
✉ [info@zuidberg.nl](mailto:info@zuidberg.nl)

Agrotrans Otice s.r.o.  
Stáblovice 179  
747 82  
Česká republika  
☎ +420 553 791 110  
🌐 [www.agrotrans-otice.cz](http://www.agrotrans-otice.cz)  
✉ [sekri@agrotrans-otice.cz](mailto:sekri@agrotrans-otice.cz)