

PRODUKTOVÁ INFORMACE

Přední zvedací zařízení a přední vývodová hřídel pro Solis S-90 Shuttle XL(Stage 5)

květen 2026

AKTUALIZACE

PZZ = přední zvedací zařízení

PVH = přední vývodová hřídel



Objednací čísla a ceny:

Popis	Model	Objednací číslo	Brutto cena
Přední zvedací zařízení (PZZ) (háky Cat. 2)	18 kN	1410321	90 200 Kč
Přední vývodová hřídel (PVH) 1000 ot./min.	RQ2	1004308	89 400 Kč
Sada rychlospojek pro nářadí vpředu		1304341	6 000 Kč
Držáky pružin nebo pojistných řetězů			proti poptávce

ZUIDBERG Frontline System B.V.
Buitenveld 5
8307 DE Ens
Niederlande
☎ 0031 527 25 35 50
🌐 www.zuidberg.nl
✉ info@zuidberg.nl

Agrotrans Otice s.r.o.
Štáblovice 179
747 82
Česká republika
☎ +420 553 791 110
🌐 www.agrotrans-otice.cz
✉ sekri@agrotrans-otice.cz

PRODUKTOVÁ INFORMACE

Přední zvedací zařízení a přední vývodová hřídel pro Solis S-90 Shuttle XL(Stage 5)

květen 2026

AKTUALIZACE

Provedení předního zvedacího zařízení (PZZ):

1. PZZ je svařeno, což usnadňuje montáž.
2. Boční výztuhy vedou až ke spojkové skříni.
3. Všechny šrouby mají přesně stanoveny utahovací momenty.
4. Vahadlo je zhotoveno ze speciální ocelolity GGG50.
5. Ramena a boční konzoly jsou z vysokojakostní oceli.
6. Spodní ramena jsou odnímatelná, sklopná, mají pevnou a plovoucí polohu.
7. Sériově mají ramena háky Walterscheid Cat 2.
8. Sériově jsou hydraulické písty dvoučinné.
9. Písty lze provozovat jako jednočinné, dvoučinné, nebo je lze zcela zajistit.
10. Hydraulické hadice jsou připraveny na zapojení na zadní část traktoru.
11. Kluzná pouzdra na pístech mají mazací body.
12. Sériově je dodáván 3. bod vč. držáku.
13. Sériově je dodáváno tažné oko.
14. Příčník PZZ je připraven na snadnou montáž přídatné sady rychlospojek a elektrozásuvky.
15. Všechny potřebné montážní díly a spojovací materiál jsou v dodávce.
16. Přiložen je pečlivý, český návod k montáži a katalog ND.

Provedení přední vývodové hřídele (PVH):

1. Spínání spojky PVH je proporcionální, elektrohydraulické.
2. Spínací čas spojky je nastavitelný podle použitého předního nářadí.
3. Spojka je vybavena mokřými lamelami.
4. PVH je nezávislá na traktorové hydraulice. Má vlastní čerpadlo.
5. ECON-System je standard. Pootočení hřídele o 60° usnadňuje zapojení kardanu stroje.
6. Mezihřídel je vybavena kardanovým kloubem a homokinetickým kloubem.
7. Zapnutí PVH je indikováno diodou na spínači PVH.
8. Minimální nároky na údržbu, klínový řemen lze snadno vyměnit.
9. Kryt hřídele sériově.
10. Optimální provozní teplota převodovky, součástí dodávky je chladící žebrování přední strany převodovky.
11. Celá dodávka je expedována včetně všech dílů nutných k montáži na traktor.
12. Přiložen je pečlivý, český návod k montáži a katalog ND.

PRODUKTOVÁ INFORMACE

Přední zvedací zařízení a přední vývodová hřídel pro Solis S-90 Shuttle XL(Stage 5)

květen 2026

AKTUALIZACE

Obrázky:



ZUIDBERG Frontline System B.V.
Buitenveld 5
8307 DE Ens
Niederlande
☎ 0031 527 25 35 50
🌐 www.zuidberg.nl
✉ info@zuidberg.nl

Agrotrans Otice s.r.o.
Stáblovice 179
747 82
Česká republika
☎ +420 553 791 110
🌐 www.agrotrans-otice.cz
✉ sekri@agrotrans-otice.cz

PRODUKTOVÁ INFORMACE

Přední zvedací zařízení a přední vývodová hřídel pro Solis S-90 Shuttle XL(Stage 5)

květen 2026

AKTUALIZACE



ZUIDBERG Frontline System B.V.
Buitenveld 5
8307 DE Ens
Niederlande
☎ 0031 527 25 35 50
🌐 www.zuidberg.nl
✉ info@zuidberg.nl

Agrotrans Otice s.r.o.
Štáblovice 179
747 82
Česká republika
☎ +420 553 791 110
🌐 www.agrotrans-otice.cz
✉ sekri@agrotrans-otice.cz

PRODUKTOVÁ INFORMACE

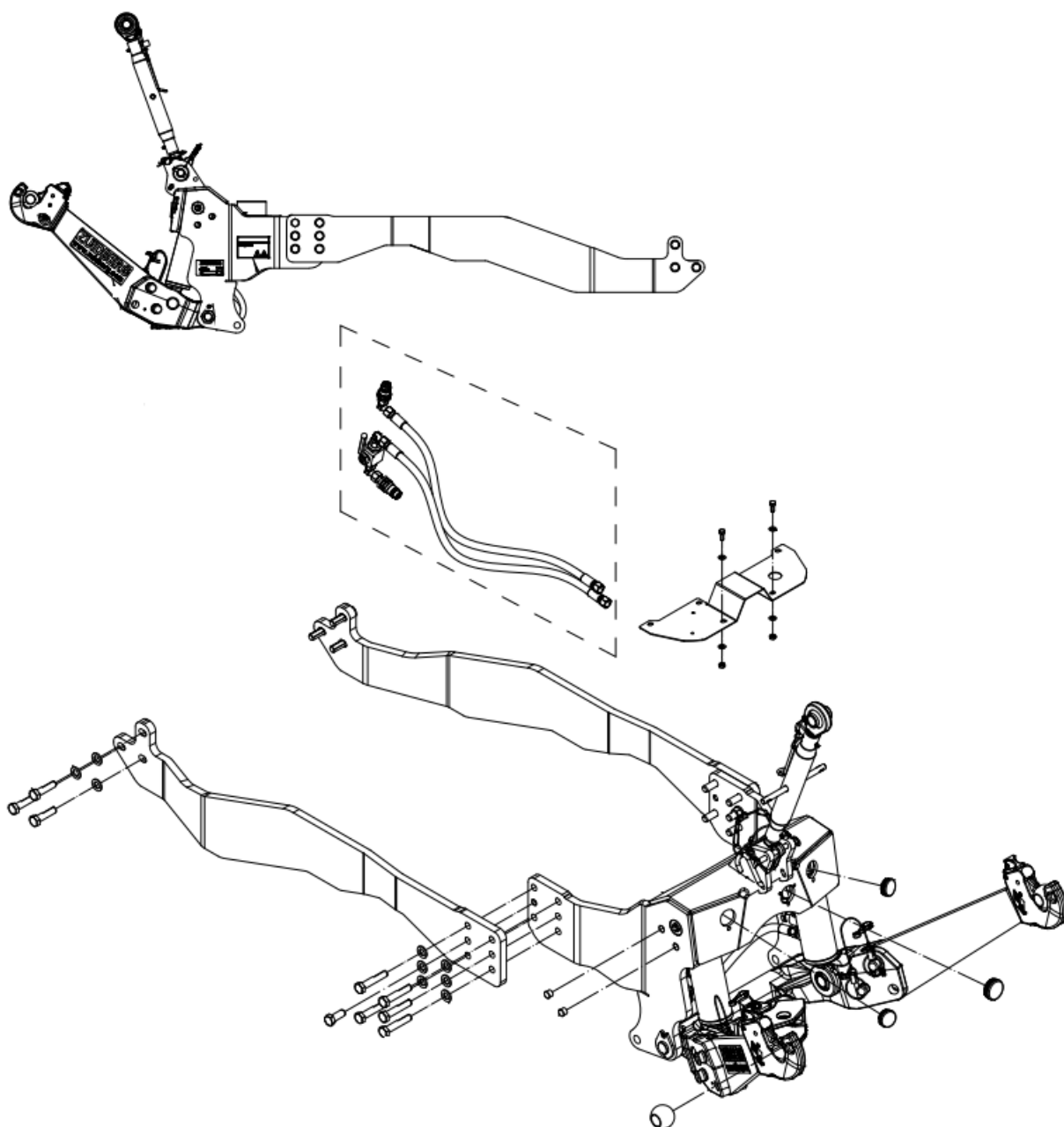
Přední zvedací zařízení a přední vývodová hřídel pro Solis S-90 Shuttle XL(Stage 5)

květen 2026

AKTUALIZACE

Výkresy:

PZZ (1410321)



PRODUKTOVÁ INFORMACE

Přední zvedací zařízení a přední vývodová hřídel pro Solis S-90 Shuttle XL(Stage 5)

květen 2026

AKTUALIZACE

Výkresy:

PVH (1004308)

