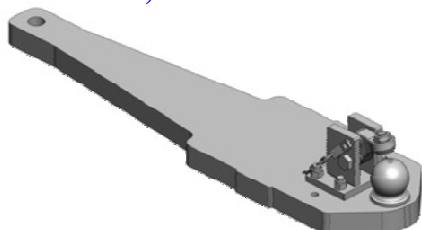


Case Magnum MX 180-200-220-240-270 (r.v. 1998-2003)

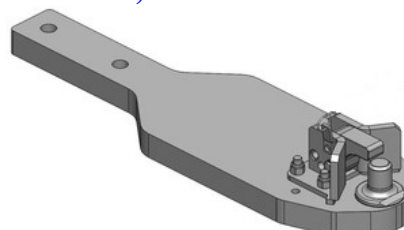
Spodní plato s koulí K-80

Cena: **1 489,- EUR** 00.960.520.0



Spodní plato s pitonfixem (upravit)

Cena: **1 375,- EUR** 00.961.599.5

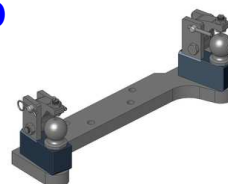


Oboustranné nucené řízení s K-50 pro spodní plato s K-80

Cena: **787,- EUR** 00.521.0320.0

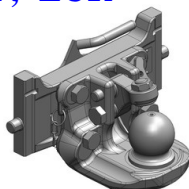
Nucené řízení jen pravé nebo levé

Cena: **489,- EUR**



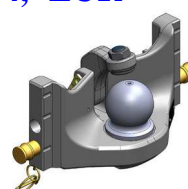
Koule K-80 pro originální konzolu, W322

Cena: **1 077,- EUR** 07.6322.42



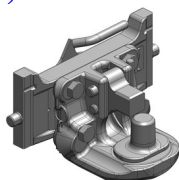
Koule K-80 pro originální konzolu, W322, svislé zatížení 4 t, neautomatické zajištění

Cena: **934,- EUR** 05.6322.51



Pitonfix, automatické zajištění

Cena: **865,- EUR** 07.6322.32



Pitonfix, neautomatické zajištění

Cena: **638,- EUR** 05.6322.16

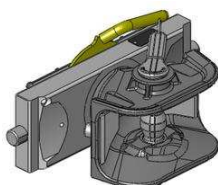


Hubice pro originální konzolu W322

mechanická

s kolíkem \varnothing 30 nebo 38 mm

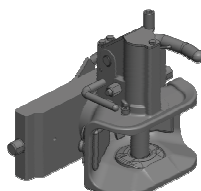
Cena: **543,- EUR**
03.3225.06



automatická

s kolíkem \varnothing 30 mm

Cena: **901,- EUR**
03.3221.221



automatická

s kolíkem \varnothing 38 mm

Cena: **901,- EUR**
03.3223.221

