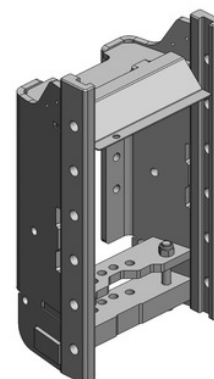


Case Optum CVX 250-340 Steyr Terrus CVT 250-340

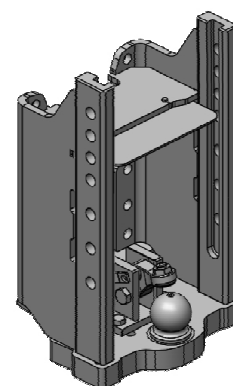
Konzola standardní, W390

Cena: 1 292,- EUR 00.116.392.0



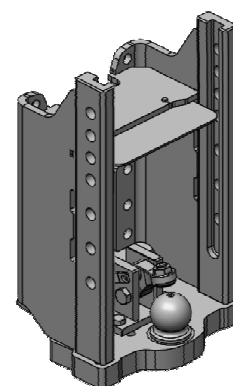
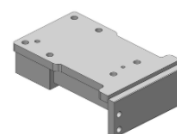
Konzola s koulí K-80, W390

Cena: 1 982,- EUR 00.116.892.0
 72,- EUR 00.951.169.0 (sada šroubů)



Výztuha převodovky

Cena: 535,- EUR 10.823.695.0
 65,- EUR 00.951.195.0 (sada šroubů)

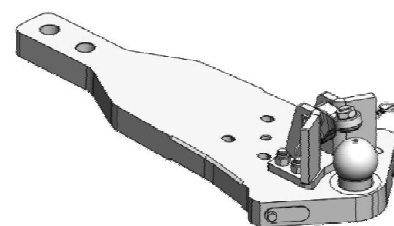


Spodní plato s K-80 pro originální konzolu CNH, jen modely Tier 5, svislé zatížení 4 t

Cena: 1 810,- EUR 00.960.524.0

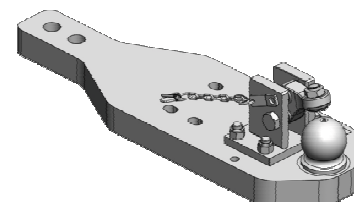
Nucené řízení

levé 381,- EUR 00.520.65.0
pravé 381,- EUR 00.520.66.0



Spodní plato s K-80 pro originální konzolu CNH, svislé zatížení 3 t

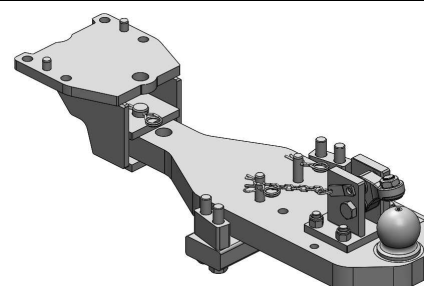
Cena: 1 346,- EUR 00.960.523.0



Spodní plato s K-80 pro originální konzolu CNH, svislé zatížení 3 t

Cena: 1 739,- EUR 00.960.521.0-SET

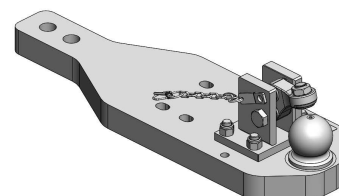
(pro traktory, které nemají vyobrazené držáky)



Case Optum CVX 250-340 Steyr Terrus CVT 250-340

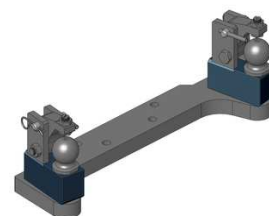
**Spodní plato s K-80 pro konzolu Scharmüller,
svislé zatížení 3 t**

Cena: 1 346,- EUR 00.960.522.0



Oboustranné nucené řízení s K-50 pro spodní plato s K-80

Cena: 787,- EUR 00.521.0320.0

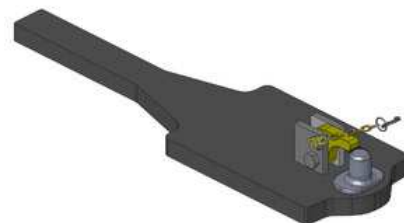


Nucené řízení jen pravé nebo levé

Cena: 489,- EUR

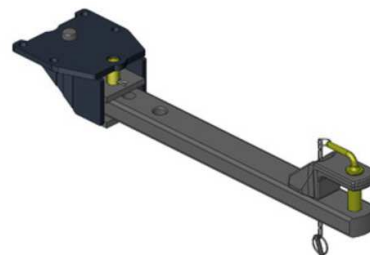
Spodní plato s pitonfixem, upravit

Cena: 848,- EUR 00.961.046.0



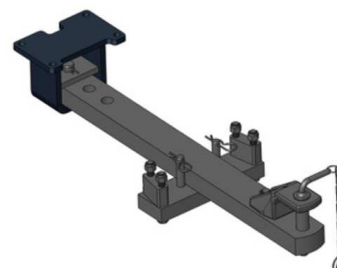
Sada tažné tyče pro standardní konzolu Scharmüller

Cena: 537,- EUR 10.823.634.0
+ 10.820.9900.2



Sada tažné tyče pro originální konzolu CNH

Cena: 736,- EUR proti poptávce



(pro traktory, které nemají vyobrazené držáky)

Case Optum CVX 250-340 Steyr Terrus CVT 250-340

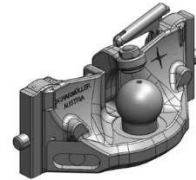
Koule K-80 do konzoly, jednodílná, svislé zatížení 4 t

Cena: **1 090,- EUR** 05.6390.46

Nucené řízení

levé **381,- EUR** 00.520.65.0

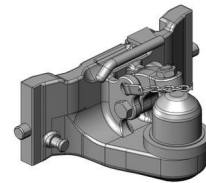
pravé **381,- EUR** 00.520.66.0



Koule K-80 do konzoly, jednodílná, vyosení 170 mm

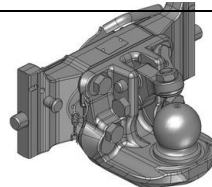
Cena: **1 070,- EUR** 05.6390.64

(lepší pro horní polohu při práci s homokinetickým kardanem)



Koule K-80 do konzoly, dvoudílná

Cena: **970,- EUR** 07.6390.42

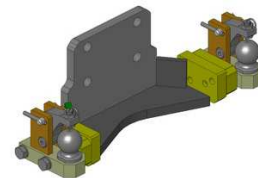


Nucené řízení pro dvoudílnou K-80

Cena: **976,- EUR** 00.520.032.0

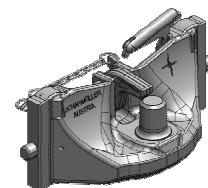
Nucené řízení jen pravé nebo levé

Cena: **725,- EUR**



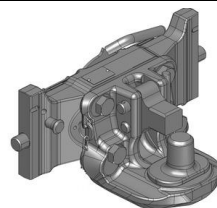
Pitonfix do konzoly, jednodílný, svislé zatížení 4 t

Cena: **890,- EUR** 05.6390.16



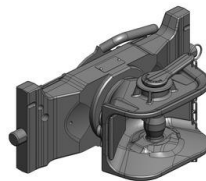
Pitonfix do konzoly, dvoudílný

Cena: **780,- EUR** 07.6390.32



Hubice mechanická s čepem ø 30 nebo 38 mm

Cena: **543,- EUR** 07.3905.19



Hubice automatická s čepem ø 30 nebo 38 mm

Cena: **890,- EUR**
07.3901.291
07.3903.292

