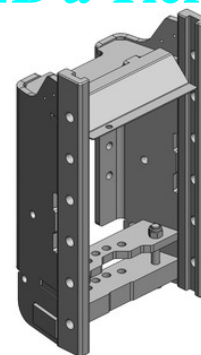


Case Puma/Puma CVX 185-260 (Tier 4B a Tier 5) Steyr Absolut CVT 6185-6280 (Tier 4B a Tier 5)

Konzola standardní, W390

Cena: 1 292,- EUR 00.116.390.0

**Potřebujete-li jinou konzolu (krátkou, s koulí K-80 ap.),
kontaktujte nás.**



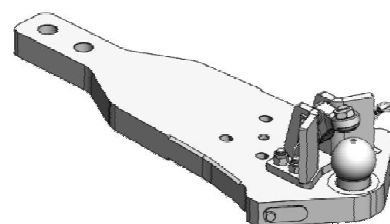
Spodní plato s K-80, jen modely Tier 5, svislé zatížení 4 t

Cena: 1 810,- EUR 00.960.524.0

Nucené řízení

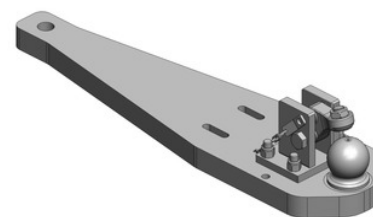
levé **381,- EUR** 00.520.65.0

pravé **381,- EUR** 00.520.66.0



Spodní plato s K-80, svislé zatížení 3 t

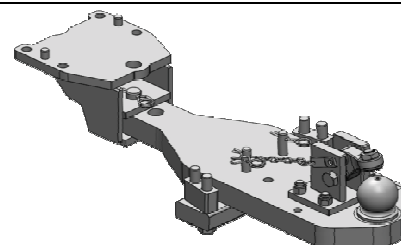
Cena: 1 487,- EUR 00.960.597.4



Spodní plato s K-80, svislé zatížení 3 t

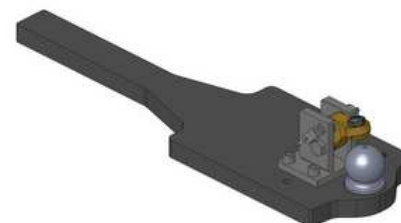
Cena: 1 739,- EUR 00.960.521.0-SET

(vč. držáků uvedených na obrázku), (vyžádejte si výkres)



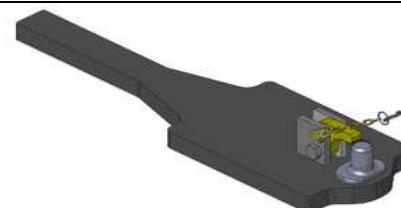
Spodní plato s K-80, upravit

Cena: 1 037,- EUR 00.960.012.0



Spodní plato s pitonfixem, upravit

Cena: 848,- EUR 00.961.046.0



Oboustranné nucené řízení s K-50 pro spodní plato s K-80

Cena: 880,- EUR 00.522.03.0



Case Puma/Puma CVX 185-260 (Tier 4B a Tier 5) Steyr Absolut CVT 6185-6280 (Tier 4B a Tier 5)

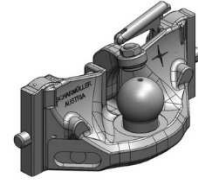
Koule K-80 do konzoly, jednodílná, svislé zatížení 4 t

Cena: 1 090,- EUR 05.6390.46

Nucené řízení

levé 381,- EUR 00.520.65.0

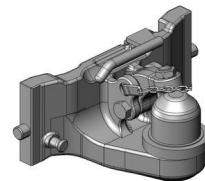
pravé 381,- EUR 00.520.66.0



Koule K-80 do konzoly, jednodílná, vyosení 170 mm

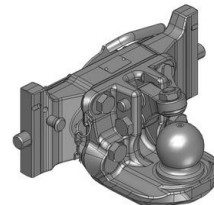
Cena: 1 070,- EUR 05.6390.64

(Lepší pro horní polohu při práci s homokinetickým kardanem.)



Koule K-80 do konzoly, dvoudílná

Cena: 970,- EUR 07.6390.42

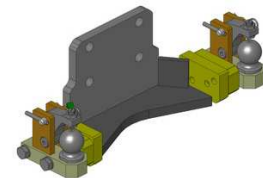


Nucené řízení pro dvoudílnou K-80

Cena: 976,- EUR 00.520.032.0

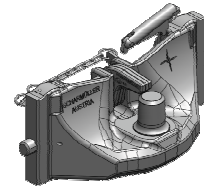
Nucené řízení jen pravé nebo levé

Cena: 725,- EUR



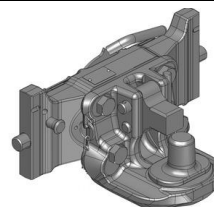
Pitonfix do konzoly, jednodílný, svislé zatížení 4 t

Cena: 890,- EUR 05.6390.16



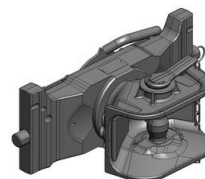
Pitonfix do konzoly, dvoudílný

Cena: 780,- EUR 07.6390.32



Hubice mechanická s čepem ø 30 nebo 38 mm

Cena: 543,- EUR 07.3905.19



Hubice automatická s čepem ø 30 nebo 38 mm

Cena: 890,- EUR 07.3901.192

890,- EUR 07.3903.292

