

CENÍK NÁHRADNÍCH DÍLŮ

pro automatické hubice typ A10 a A11 (starší verze, pro CVX, TVT, CVT, Valtra)

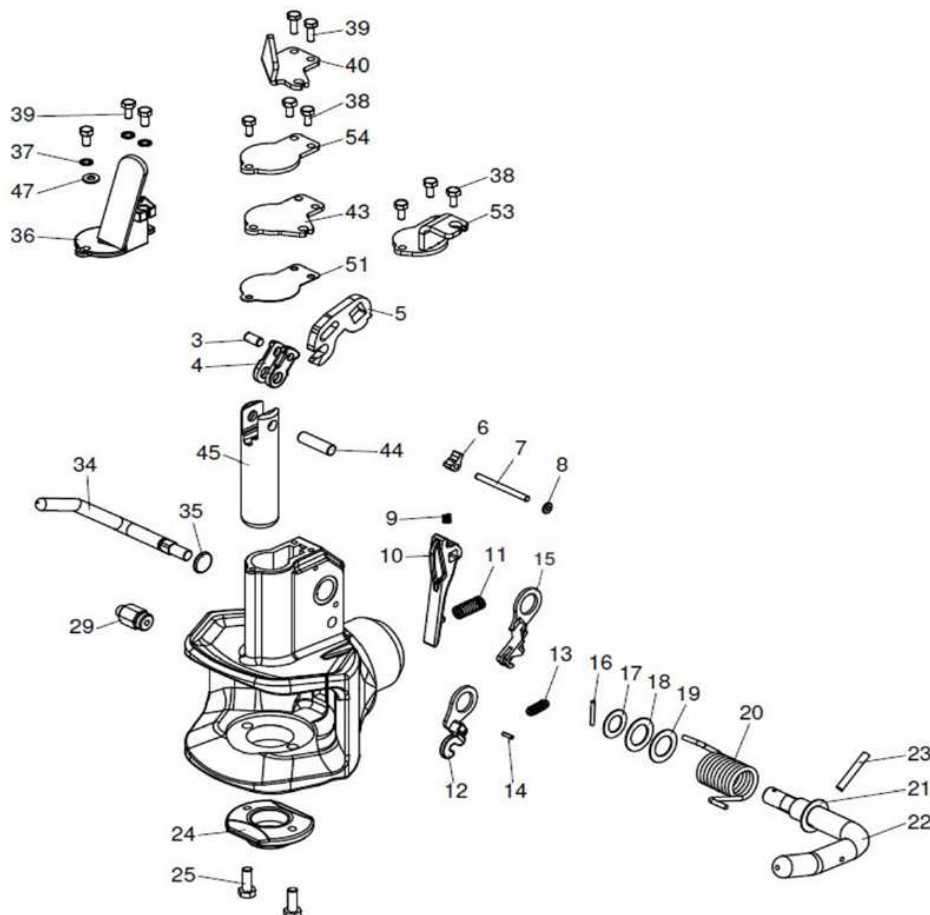
Pos.	Art.Nr.	Sets / Sady	Bemerkung / Note	Euro
0.01	02.480.010	Kuppelbolzen A10 / <i>coupling bolt A10</i>	Pos. 3-5,24,25,44,45	219,00
0.01.1	02.480.012	Kuppelbolzen A10 / <i>coupling bolt A10 ab 10/2009</i>	Pos. 3,4,5.1,24,25,44,45.1	219,00
0.02	02.480.020	Kuppelbolzen A11 / <i>coupling bolt A11</i>	Pos. 1-5, 24, 25	253,00
0.02.1	02.480.021	Kuppelbolzen A11 / <i>coupling bolt A11 ab 10/2009</i>	Pos. 1, 2.1,3.1,4, 5.1, 24, 25	253,00
0.03	02.480.025	Büchse / <i>bushing</i>	Pos. 24,25	52,00
0.04	02.480.050	Klinke / <i>latch</i>	Pos. 6-8 bis 10/2009	29,50
0.04.1	02.480.051	Klinke / <i>latch</i>	Pos. 6.1-8 ab 10/2009	29,50
0.05	02.480.060	Niederhalterblech / <i>keeper sheet</i>	Pos. 26-28	70,00
0.06	02.480.100	Auslösezunge / <i>tripping tongue</i>	Pos. 9-11	35,00
0.07	02.480.120	Deckel A10 / <i>cap A10</i>	Pos. 38, 43	8,50
0.08	02.480.130	Deckel A11 / <i>cap A11</i>	Pos. 38,41	8,50
0.09	02.480.140	Deckel A10-A11 System Fendt / <i>cap A10-A11 Sys.Fendt</i>	Pos. 36-38	26,00
0.10	02.480.150	Bügel / <i>bracket</i>	Pos. 39,40	7,00
0.11	02.480.250	Fernbedienhebel F1 / <i>remote control lever F1 A10/A11</i>	Pos. 13,15 bis 10/2009	52,00
0.11.1	02.480.251	Fernbedienhebel F1 / <i>remote control lever F1A11/A10</i>	Pos. 13,15.1 ab 10/2009	52,00
0.12	02.480.270	Fernbedienhebel F2 / <i>remote control lever F2 A 10/A 11</i>	Pos. 12-14 bis 10/2009	52,00
0.12.1	02.480.271	Fernbedienhebel F2 / <i>remote control lever F2 A10/A11</i>	Pos. 12.1-14 ab 10/2009	52,00
0.13	02.480.350	Auslöshebel / <i>tripping-lever</i>	Pos. 34, 35	51,00
0.14	02.480.400	Anzeigeinheit A10 (bis 10-98) / <i>indicator A10 (to 10-98)</i>	Pos. 9, 30,33,42	21,50
0.15	02.480.410	Anzeigeinheit A11 (bis 10-98) / <i>indicator A11 (to 10-98)</i>	Pos. 9, 30-33	21,50
0.16	02.480.500	Betätigungsgriff / <i>activation-handle</i>	Pos. 16-19, 21-23	68,00
0.16.1	02.480.502	Betätigungsgriff / <i>activation-handle ab 10/2009</i>	Pos. 16.1-19.1 21,22.1/23.1	68,00
Pos.	Art.Nr.	Einzelteile / Jednotlivé díly	Bemerkung / Note	Euro
1	20.173.136	Zylinderstift 10x36 / <i>hollow dowel pin 10x36</i>		3,80
2	10.745.500.0	Kuppelbolzen A11 d38 / <i>coupling bolt A11 d38</i>	bis 10/2009	149,00
2.1	10.745.502.0	Kuppelbolzen A11 d38 / <i>coupling bolt A11 d38</i>	ab 10/2009	149,00
3	20.173.081	Zylinderstift 8x16 / <i>hollow dowel pin 8x16</i>	bis 10/2009	1,80
3.1	20.173.0813	Zylinderstift 8x16 / <i>hollow dowel pin 8x16</i>	ab 10/2009	1,80
4	10.752.801.1	Lasche / <i>link plate</i>		10,00
5	10.753.100.1	Mittelhebel 76x40x6 / <i>middle-lever 76x40x6</i>	bis 10/2009 / 6mm breit	26,00
5.1	10.753.102.1	Mittelhebel 76x40x8 / <i>middle-lever 76x40x8</i>	ab 10/2009 / 8mm breit	26,00
6	10.741.100.0	Klinke / <i>latch</i>	bis 10/2009 / 6mm breit	21,50
6.1	10.741.102.0	Klinke / <i>latch</i>	ab 10/2009 / 8mm breit	21,50
7	20.173.056	Zylinderstift 5x60 / <i>hollow dowel pin 5x60</i>		3,80
8	20.151.052	Klemmring mit Kappe D5 / <i>locking ring with cap D5</i>		1,80
9	20.180.061	Druckfeder 6x16 / <i>pressure spring 6x16</i>		1,80
10	10.758.100.0	Zunge / <i>tongue</i>		30,50
11	20.180.253	Druckfeder Zunge 13x40 / <i>pressure spring tongue 13x40</i>		3,80
12	10.881.500.0	Fernbedienhebel F2* / <i>remote control lever F2* A10/A11</i>	bis 10/2009	21,50
12.1	10.881.501.0	Fernbedienhebel F2* / <i>remote control lever F2* A10/A11</i>	ab 10/2009	21,50
13	20.181.061	Zugfeder 8x18 S1 w13 / <i>tension spring 8x18 S1 w13</i>		6,00
14	20.172.310	Spannstift 3x10 / <i>roll pin 3x10</i>		1,80
15	10.881.250.0	Fernbedienhebel F1* / <i>remote control lever F1* A10/A11</i>	bis 10/2009	21,50
15.1	10.881.251.0	Fernbedienhebel F1* / <i>remote control lever F1* A10/A11</i>	ab 10/2009	21,50
16	20.172.316	Spannstift 3,5x16 DIN1481 / <i>roll pin 3,5x16 DIN1481</i>	bis 10/2009	0,50
16.1	20.172.314	Spannstift 3x24 DIN1481 / <i>roll pin 3x24 DIN1481</i>	ab 10/2009	0,50
17	20.167.043	Distanzscheibe 10/20x0,3 / <i>distance washer 10/20x0,3</i>		1,80
18	20.167.045	Distanzscheibe 10/20x0,5 / <i>distance washer 10/20x0,5</i>		1,80
19	20.165.100	Scheibe M10 vz 125B / <i>washer M10 vz 125B</i>	bis 10/2009	0,50
19.1	20.167.050	Distanzscheibe 16x26x1 / <i>distance washer 16/26x1</i>	ab 10/2009	1,80
20	20.181.020	Drehfeder 32 S4 10 / <i>torsion spring 32 S4 10</i>		7,00
21	20.167.050	Distanzscheibe 16/26x1 / <i>distance washer 16/26x1</i>		1,80
21.1	20.167.0550	Distanzscheibe 20/32x1 / <i>distance washer 20/32x1</i>	ab 10/2009	1,80
22	10.730.510.0	Betätigungsgriff A10-A11 / <i>activation-handle A10-A11</i>	bis 10/2009 / 010&16mm	62,00
22.1	10.730.502.2	Betätigungsgriff A10-A11 / <i>activation-handle A10-A11</i>	ab 10/2009 / 015&20mm	62,00
23	20.173.064	Zylinderstift pin 6x40 / <i>hollow dowel pin 6x40</i>	bis 10/2009	3,80
23.1	20.172.640	Zylinderstift pin 6x40 / <i>hollow dowel pin 6x40</i>	ab 10/2009	1,80
24	10.713.100.0	Büchse 74x40x31,6 / <i>bushing 74x40x31,6</i>		52,00
25	20.106.071	Schraube M8x20 DIN 933 / <i>screwM8x20 DIN 933</i>		0,40
26	10.754.210.0	Niederhalterblech / <i>keeper-plate</i>		67,00
27	20.120.080	Mutter M8 DIN 934 / <i>nut M8 DIN 934</i>		0,40

28	20.118.005	Torbandschraube M8x25 / screw M8x25		1,80
29	10.711.100.0	Anzeigeeinheit / indicator		26,00
30	10.711.420.0	Anzeigegehäuse / indicator case		7,00
5	20.151.052	Achsenklemmring D5 / locking ring		1,80
32	10.711.300.0	Anzeigegehäuse A11 / indicator case A11		7,00
33	20.103.021	ISK-Schraube 6x12 DIN 912 / screw 6x12DIN912		0,40
34	10.732.200.0	Auslösehebel / tripping-lever		41,50
35	20.151.101	Klemmring mit Kappe / locking ring with cap 0 10		3,80
36	10.720.400.0	Deckel mit Schutzbügel A10 A11 / cap with protec. A10 A11	System Fendt	27,50
37	20.164.060	Fächerscheibe M6 / serrated lock washer M6		0,40
38	20.106.043	SK-Schraube M6x12DIN933 / SK-screw M6x12DIN933		0,40
39	20.106.045	SK-Schraube M6x16DIN933 / SK-screw M6x16DIN933		0,40
40	10.756.500.0	Schutzbügel 35X4X90 / protection bracket 35X4X90		7,00
41	10.720.250.0	Deckel A11 Standard / cap A11 standard	1/99/223	24,50
42	10.711.200.0	Anzeigegehäuse A10 / indicator case A10		35,00
43	10.720.210.0	Deckel A10 Standard / cap A10 standard		24,50
44	20.173.130	Zylinderstift A10 10x30 / hollow dowel pin A10 10x30		3,80
45	10.745.100.0	Kuppelbolzen A10 / coupler bolt A10	bis 10/2009	114,00
45.1	10.745.102.0	Kuppelbolzen A10 / coupler bolt A10	ab 10/2009	114,00
47	20.165.065	Scheibe DIN134 6,4/14x1,5 / washer DIN134 6,4/14x1,5	für / for Pos. 36	0,40
48	20.164.080	Fächerscheibe M8 / serrated lock washer M8	für / for Pos. 26	0,40
51	10.721.100.0	Gummidichtung A10 / rubber seal A10		1,70
52	10.721.200.0	Gummidichtung A11 / rubber seal A11		1,70
53	10.720.211.0	Deckel A10 f. F1 FBD Charmüller / cover A10 F1 Scharm.		33,50
54	10.720.213.0	Deckel A10 CNH / cover A10 CNH		24,50
55	10.720.257.0	Deckel A11 CNH / cover A11 CNH		24,50

In Scharmüller Automatikköpfe passen alle Ersatzteile mit folgenden Einschränkungen: (Bauartbedingte Unterschiede)
All spareparts fit into Scharmüller automatic coupler heads except following parts: (different construction types)

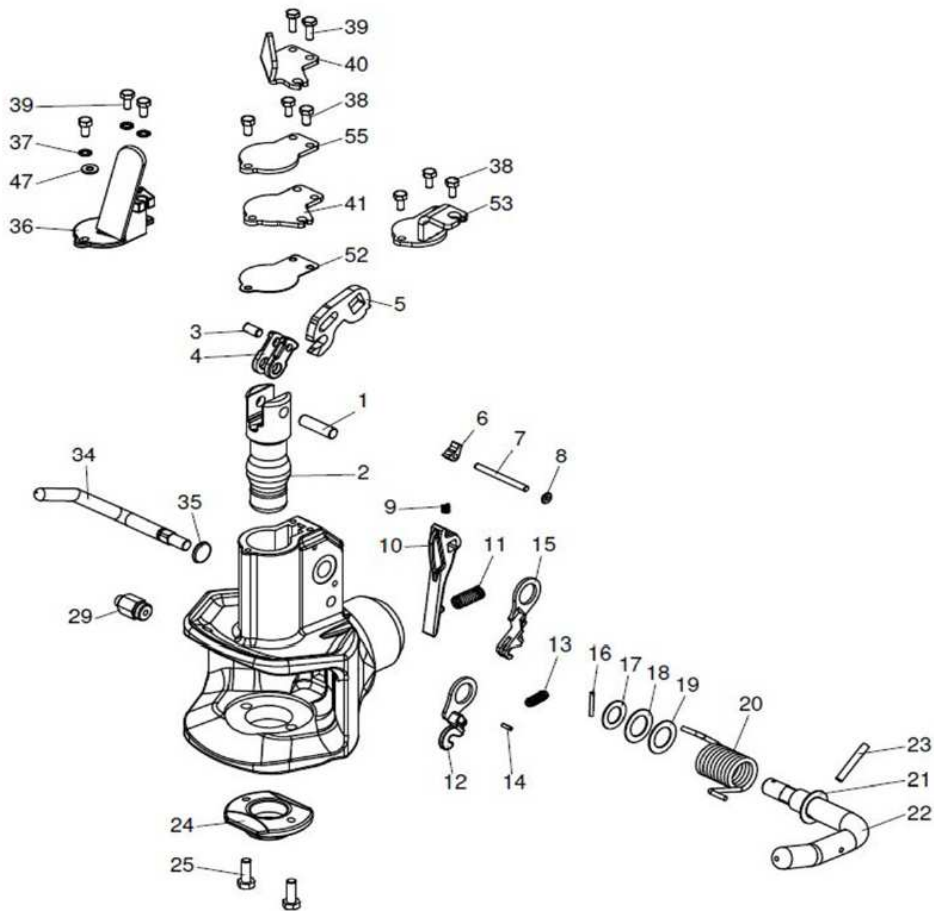
Gehäuse A10 mit 31mm Kuppelbolzen Housing A10 with 31mm Coupler Pin

Pos. 44 + 45 Zylinderstift + Kuppelbolzen / coupler bolt + parallel pin
Pos. 43 Deckel / cover
Pos. 42 Anzeigegehäuse / indicator housing
Pos. 53 Deckel für Fernbedienung F1 Scharmüller / cover for remote control F1 Scharmüller
Pos. 54 Deckel für CNH Steyr Kompakt Modelle / cover for CNH Steyr Kompakt types

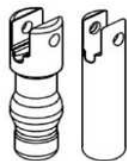


Gehäuse A11 mit 38mm Kuppelbolzen
Housing A11 with 38mm Coupler Bolt

Pos. 1 + 2 Zylinderstift + Kuppelbolzen / coupler bolt + parallel pin
 Pos. 41 Deckel / cover
 Pos. 55 Deckel für CNH Steyr Kompakt Modelle / cover for CNH Steyr Kompakt types



* F1 / F1 Fernbedienungs-vorbereitung für Fernbedienung Scharmüller
Remote Control Preparation for Remote Control Scharmüller
 * F2 / F2 Fernbedienungs-vorbereitung für Fernbedienung von Fremdherstellern
Remote Control Preparation for Remote Control of other Producer



Pos. 2 / 45: bis/to 10/2009 Nut / slot 16 mm

Pos.2.1 / 45.1: ab/from 10/2009 Nut / slot 18 mm



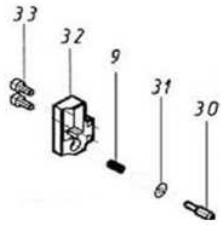
Pos. 5: bis/ up to 10/09
 Dicke 6 mm Vierkant 10mm / thickness 6 mm square 10mm

Pos. 5.1: von / from 10/09
 Dicke 8 mm Vierkant 15mm / thickness 8 mm square 15mm



Pos. 22: bis/to 10/09 / Vierkant / square 10 d 16mm

Pos. 22.1: ab/from 10/09 Vierkant / square 15 d 20mm

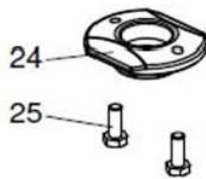


Pos. 9 + 30 - 33: bis / up to 10/98



Fernbedienungsvorbereitung F1 / F2
Remote control Preparation F1 / F2

Pos. 12 / 15: bis/ up to 10/09 d 16 mm
Pos. 12.1/ 15.1: von / from 10/09 d 20 mm



Pos. 24:

Art. Nr. 10.713.100.0 Einbaumaß 40 mm stand.

Art. Nr. 10.713.090.0 Einbaumaß 38 mm bis / up to 05/90



Klinke / Latch

Pos. 6: bis/ up to 10/09 dicke / thickness 6mm



Pos. 6.1: von / from 10/09 dicke / thickness 8mm