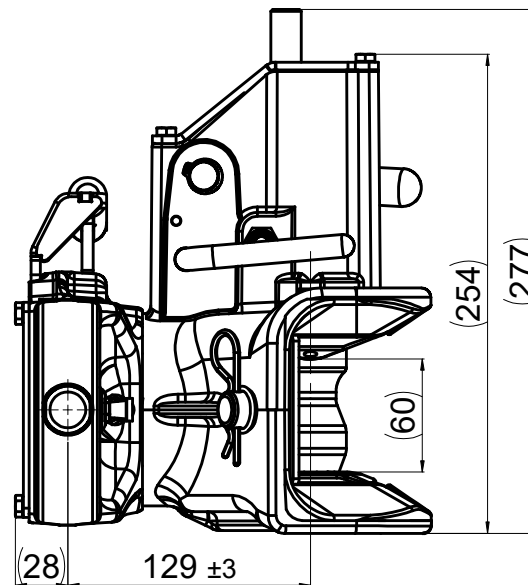
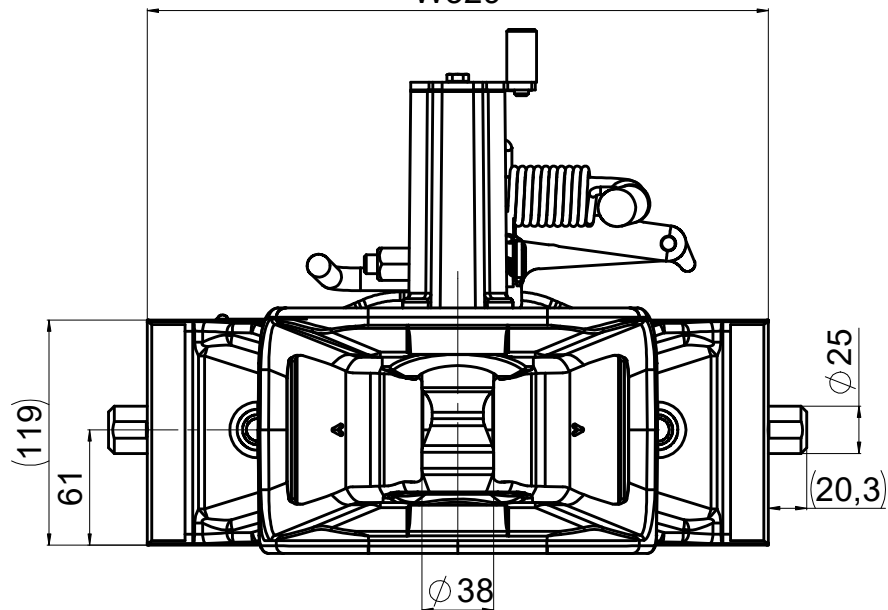
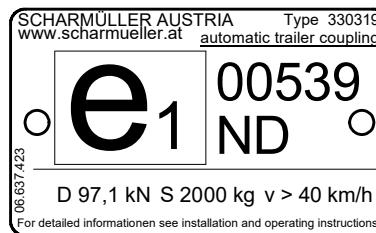
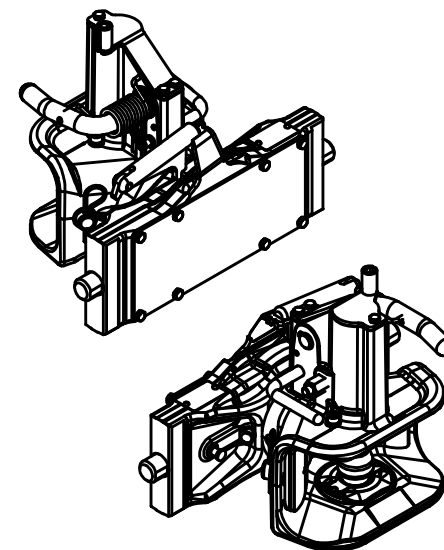
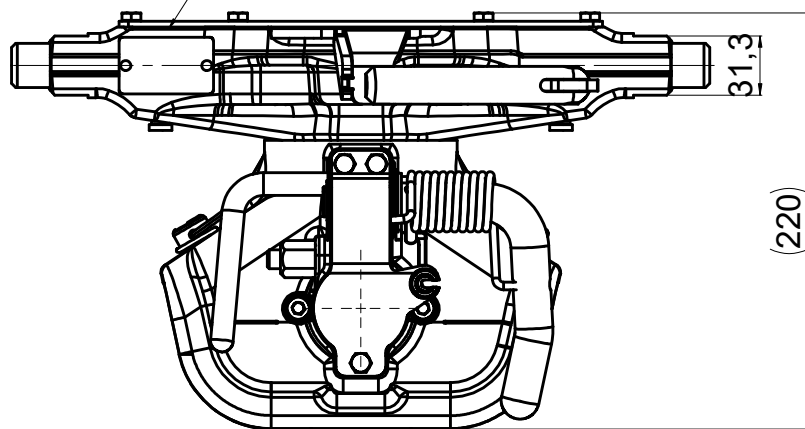


W329

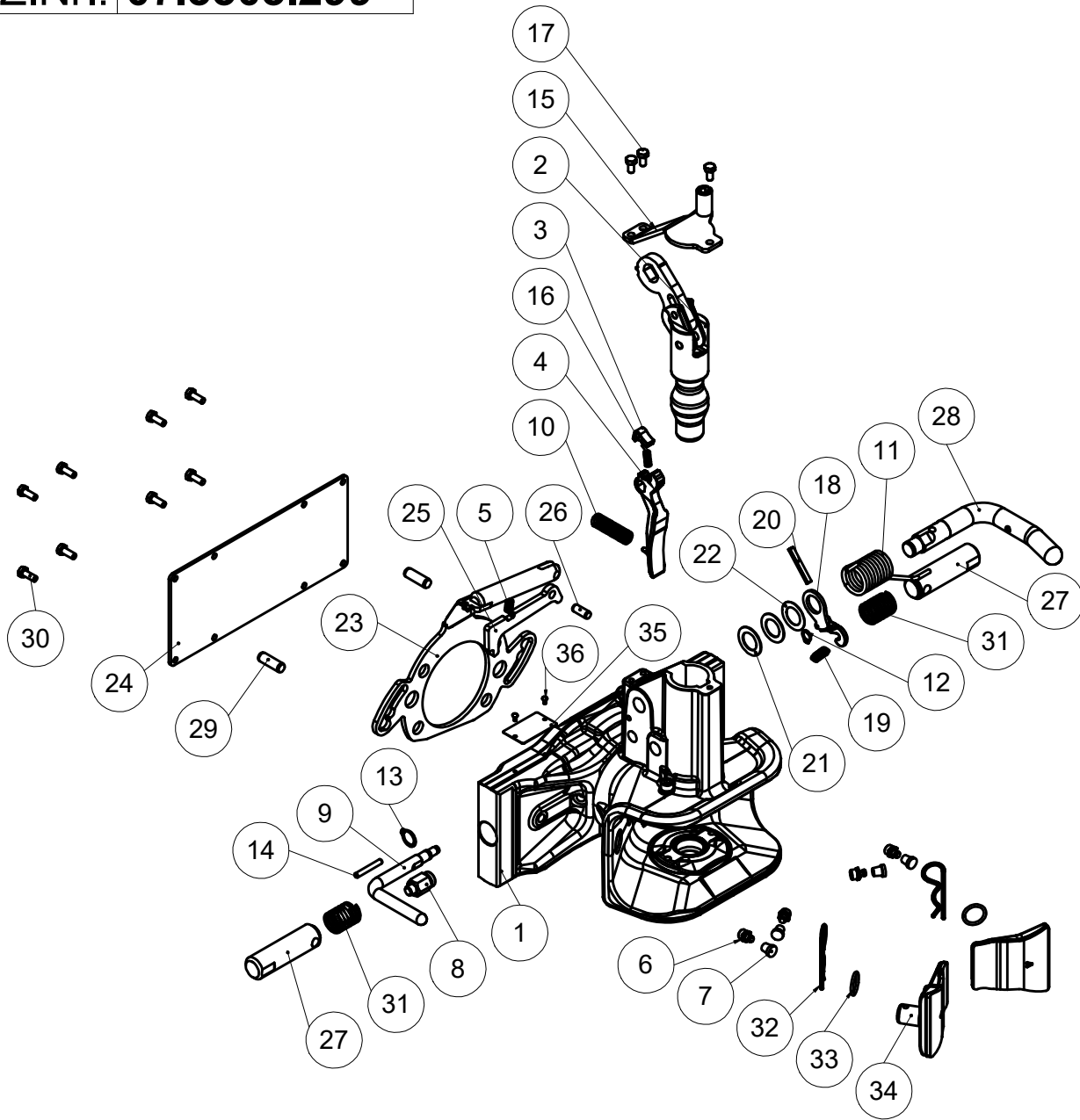


Lage Fabriksschild+  
Genehmigungszeichen



03 06.637.393 durch 06.637.423 ersetzt

03	16.09.19	MIT	Kanten brechen	Maßstab: 1:1	(A0)	Material:	Masse(kg): 26.3
02	26.04.19	STM		Datum	Name	Benennung Title <b>Zugmaul Automatik W330</b> <b>CH-I (Ø38mm) S32 F2</b>	Zeichnungsnummer Drawing number <b>07.3303.299</b>
01	28.02.19	WIN	bearb.	27.11.18	STM		
			Freig.	27.11.18	Sch.		
IND.	DATUM	NAME	Gepr.	27.11.18	Sch.		
			Code				
Eigentum der SCHARMÜLLER GMBH Ohne unser Einverständnis Überlassung an dritte oder Veröffentlichung nach ges. Best. verboten			Property of SCHARMÜLLER GMBH Transfer to third parties or publication without our consent is prohibited by law			Toleranz : Brennschnittkontur +/-1mm Nennmaßbereich 6-30 30-120 120-315 315-1000 Zul. Abweichung ±0,5 ±0,8 ±1,2 ±2	
First angle projektion METRIC			Allgemeintol. ISO 2768-g oder DIN 7168 g			SCHARMÜLLER Ges.m.b.H. & Co KG A-4892 Fornach Doppelmühle 14 Tel.: +43 (0)7682 / 6346 www.scharmueller.at	
						BlattNr. Blatt1 von 2	



POS.	STK.	BENENNUNG	ZEICHNUNGSNR.	DIN-Nr.
1	1	Kopf W329 light	10.537.332.0	
2	1	Kuppelbolzen-Set	02.470.950	
3	1	Klinke	10.741.105.0	
4	1	Zunge	10.758.405.0	
5	1	Druckfeder	20.180.078	
6	4	Schmiernippel M10x1 H1 vz	20.170.120	
7	4	Schutzkappe Schmiernippel	20.170.101	
8	1	Anzeigeinheit A10/A11 grün	10.711.101.0	
9	1	Auslösehebel	10.732.205.0	
10	1	Druckfeder Zunge	20.180.265	
11	1	Drehfeder	20.181.020	
12	1	Sicherungsring A10	20151169	471
13	1	Sicherungsring A16	20.151.179	471
14	1	Zylinderstift 5x36	20.173.0534	6325
15	1	Deckel	10.331.5958.0	
16	1	Druckfeder Klinke	20.180.061	
17	3	Schr.SK M6x12 8.8 vz	20.106.043	933
18	1	Fernbedienebel A10/A11 F2	10.881.501.0	
19	1	Zugfeder	20.181.065	
20	1	Spannstift 6x40	20.172.640	1481
21	2	Distanzscheibe 20x32x1	20.167.0550	522
22	1	Distanzscheibe 20x32x0,5	20.167.055	
23	1	Betätigungsgriff mit Klinke	10.645.627.1	
24	1	Deckel	10.333.5082.0	
25	1	Verriegelungsklinke	10.334.134.1	
26	1	Zylinderstift 8x20 geh.	20.173.0815	6325
27	2	Bolzen	10.402.555.1	
28	1	Betätigungsgriff	10.645.153.0	
29	2	Zylinderstift M10x30	20.173.130	6325
30	8	Schr.SK M6x16 8.8 vz	20.106.045	933
31	2	Druckfeder D24x65 S=1.6	20.180.325	
32	2	Federvorstecker	20.171.032	11024
33	2	O-Ring Ø20x2.5	20.500.715	
34	2	Verschleißplatte	10.759.001.0	
35	1	Fabrik Schild Typ 330319	06.637.423	
36	2	Kerbnagel 3x6	20.172.100	

03 06.637.393 durch 06.637.423 ersetzt

03	16.09.19	MIT	Kanten brechen	Maßstab: 1:1	(A0)	Material:	Masse(kg): 26.3
02	26.04.19	STM	Datum	Name	Benennung		
01	28.02.19	WIN	bearb. 27.11.18	STM	Title		
IND.	DATUM	NAME	Freig. 27.11.18	Sch.	Zugmaul Automatik W330		
			Gepr. 27.11.18	Sch.	CH-I (Ø38mm) S32 F2		
			Code		Zeichnungsnummer		
					Drawing number		
					BlattNr. Blatt2		
					07.3303.299 von 2		

Eigentum der SCHARMÜLLER GMBH  
 Ohne unser Einverständnis Überlassung an dritte  
 oder Veröffentlichung nach ges. Best. verboten

Property of SCHARMÜLLER GMBH  
 Transfer to third parties or publication  
 without our consent is prohibited by law

Toleranz : Brennschnittkontur +/-1mm				
Nennmaßbereich	6-30	30-120	120-315	315-1000
Zul. Abweichung	±0,5	±0,8	±1,2	±2

First angle projection  
 METRIC  
 Allgemeintol.  
 ISO 2768-g  
 oder DIN 7168 g

SCHARMÜLLER  
 Ges.m.b.H. & Co KG  
 A-4892 Fornach Doppelmühle 14  
 Tel.: +43 (0)7682 / 6346  
 www.scharmueler.at

BlattNr. Blatt2  
 Zeichnungsnummer  
 Drawing number  
**07.3303.299**  
 von 2