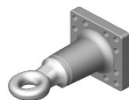


CENÍK ZÁVĚSŮ

oka na vleky, návěsy, zemědělské stroje

Červenec 2024

Vertikální přírubová



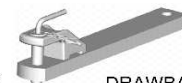
00 652.45.0



HITCH



PITONFIX

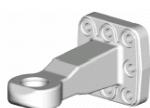
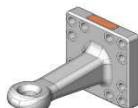


DRAWBAR

Obj. č.:	Popis/rozeře šroubů	Svislé zatížení v t	Cena EUR
----------	---------------------	---------------------	----------

R50 norma DIN 9678 nebo ISO 20019, oko Ø 50 pro hák, pitonfix a tažnou tyč

00.652.42.0	Oko R50 - 110x100 - M16	3	353,00
00.652.43.0	Oko R50 - 110x100 - M16 otočný	2,5	440,00
00.652.48.0	Oko R50 - 110x100 - M16 otočný, 208_2015	2,5	461,00
00.652.45.0	Oko R50 - 110x100 - M16 přesazený	2,5	509,00
00.652.460.0	Oko R50 - 110x100 - M20 přesazený, 208_2015	2,5	571,00
00.664.48.1	Oko R50 - 120x120 - M20 otočný, 208_2015	2	494,00
00.653.40.0	Oko R50 - 130x130 - M20	3	371,00
00.654.41.0	Oko R50 - 145x145 - M20	3	445,00
00.654.41.1	Oko R50 - 145x145 - M20 delší, 208_2015	3	520,00
00.654.43.0	Oko R50 - 145x145 - M20 otočný	3	547,00
00.665.42.0	Oko R50 - 160x160 - M20	3	451,00
00.665.42.1	Oko R50 - 160x160 - M20 delší, 208_2015	3	510,00
00.665.43.1	Oko R50 - 160x160 - M20	4	534,00
00.665.48.1	Oko R50 - 160x160 - M20 otočný, 208_2015	3	544,00
	Další typy proti poptávce		



00 652.50.1

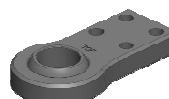
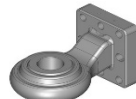


Clevis type



D40 norma DIN 11026 oko Ø 40 pro hubice

00.652.24.0	Oko D40 - 110x100 - M16 6 děr, vložka, 208_2015	2,5	206,00
00.652.25.0	Oko D40 - 110x100 - M16 8 děr, vložka, 208_2015	2,5	222,00
00.652.26.0	Oko D40 - 110x100 - M16 8 děr (2 oválné), vložka, 208_2015	2,5	234,00
00.652.50.1	Oko D40 - 110x100 - M16 přesazený	2,5	525,00
00.652.520.0	Oko D50 - 110x100 - M20 přesazený, 208_2015	2,5	589,00
00.664.21.0	Oko D40 - 120x120 - M20, 208_2015	3	372,00
00.654.24.0	Oko D40 - 145x145 - M20, 208_2015	3	473,00
00.665.21.0	Oko D40 - 160x160 - M20, 208_2015	3	464,00
	Další typy proti poptávce		



Ostatní/speciální

00.652.30.0	Zugöse DIN 74053 - 110x100 - M16 oko autovlek Ø 50 mm	3	211,00
00.652.10.0	Zugöse DIN 74054 - 110x100 - M16 oko odlehčené Ø 40 mm	2	206,00
00.652.151.1	Zugöse Cat. 2 - 110x100 - M16 oko výkyvné Ø 33 mm, 208_2015	3	541,00
00.652.161.1	Zugöse Cat. 3 - 110x100 - M16 oko výkyvné Ø 42 mm, 208_2015	3	541,00
00.652.171.1	Zugöse Cat. 4 - 110x100 - M16 oko výkyvné Ø 51 mm, 208_2015	3	541,00
00.652.181.1	Zugöse Cat. 5 - 110x100 - M16 oko výkyvné Ø 71 mm, 208_2015	3	541,00
00.654.191.1	Zugöse Cat. 4 - 120x120 - M20 oko výkyvné Ø 51 mm	2,5	553,00
00.654.151.0	Zugöse Cat. 2 - 145x145 - M20 oko výkyvné Ø 33 mm, 208_2015	3	686,00
00.654.161.0	Zugöse Cat. 3 - 145x145 - M20 oko výkyvné Ø 42 mm, 208_2015	3	686,00
00.654.171.0	Zugöse Cat. 4 - 145x145 - M20 oko výkyvné Ø 51 mm, 208_2015	3	705,00
00.654.181.0	Zugöse Cat. 5 - 145x145 - M20 oko výkyvné Ø 71 mm, 208_2015	3	705,00

Ostatní/speciální			
00.665.15.0	Zugöse Cat. 2 - 160x160 - M20 oko výkyvné Ø 33 mm, 208_2015	3	686,00
00.665.16.0	Zugöse Cat. 3 - 160x160 - M20 oko výkyvné Ø 42 mm, 208_2015	3	686,00
00.665.17.1	Zugöse Cat. 4 - 160x160 - M20 oko výkyvné Ø 51 mm, 208_2015	3	711,00
00.665.18.1	Zugöse Cat. 5 - 160x160 - M20 oko výkyvné Ø 71 mm, 208_2015	3	711,00
00.665.164.0	Zugöse Cat. 3 - 160x160 - M20 oko výkyvné Ø 39 mm, (ECE-147R)	4	620,00
00.665.174.0	Zugöse Cat. 3 - 160x160 - M20 oko výkyvné Ø 51 mm, (ECE-147R)	4	650,00
00.665.26.0	Zugöse Cat. 3 - 160x160 - M20 oko oválné Ø 46 mm, 208_2015	3	514,00
00.665.27.0	Zugöse Cat. 4 - 160x160 - M20 oko oválné Ø 58 mm, 208_2015	3	514,00
00.654.17.0	Zugöse Cat. 5 - 160x160 - M20 oko oválné Ø 73 mm (doprodej)	4,5	378,00
00.650.17.1	Zugöse Cat. 4 - 180x205 - M20 oko výkyvné Ø 51 mm	3	721,00
00.659.15.0-00.659.18.0	Zugöse Cat. 2/3/4/5 - 70x70 - M24, Gregoire Besson	2 / 3	318,00 / 423,00
00.665.11.0	Zugöse Challenger 160x160 - M20 oko Ø 62 mm	3,3	400,00
00.654.11.0	Zugöse Challenger 145x145 - M20 oko Ø 62 mm	3	640,00
	Norma italská CUNA F2/F3 a Norma GOST - Rusko		proti poptávce
	Další oka, speciální pro jednotlivé výrobce zemědělských strojů		proti poptávce

Horizontální přírubové DIN 9678, 11026

Obj. č.:	Popis/rozeče šroubů	Svislé zatížení v t	Cena EUR
00.655.21.0	Zugöse D40 - 130x115 - M20 Annaburger, HTS, 208_2015	2,5	505,00
00.655.51.0	Zugöse R50 - 130x115 - M20 Annaburger, HTS, 208_2015	3	475,00

Navářovací

Obj. č.:	Popis/rozeče šroubů	Svislé zatížení v t	Cena EUR
R50 norma DIN 9678 oko Ø 50 pro hák, pitonfix a tažnou tyč			
00.651.41.2	Oko R50 - 65x80 - L375 mm, 208_2015	2	160,00
00.651.43.0	Oko R50 navářovací ploché	1	67,00

Obj. č.:	Popis/rozeče šroubů	Svislé zatížení v t	Cena EUR
D40 norma DIN 11026 oko Ø 40 pro hubice			
00.651.21.2	Oko 40 H-Schaft - 65x80 - L425 mm	2	165,00
00.651.11.0	Oko 40 - 65x56	1,35	85,00
00.651.08.0	Oko 40 - 50x50 - L350, DIN 74054	1	86,00

Obj. č.:	Popis/rozeče šroubů	Svislé zatížení v t	Cena EUR
Norma ISO 6489-3 oko Ø 33 (Cat. 2), Ø 42 (Cat. 4)			
00.651.15.0	Oko 33 H-Schaft - 80x65, 208_2015	2,2	382,00
00.651.150.0	Oko 33 H-Schaft - 80x65 - 3 díry, 208_2015	2,2	425,00
00.651.16.0	Oko 42 H-Schaft - 80x65, 208_2015	2,7	382,00
00.651.160.0	Oko 42 H-Schaft - 80x65 - 3 díry, 208_2015	2,7	425,00