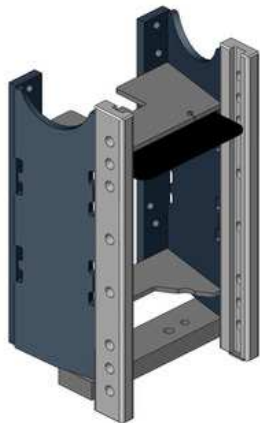


## Claas Ares 816-836

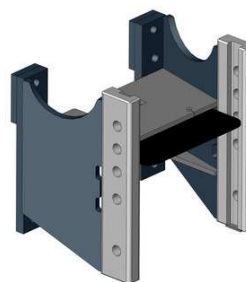
**Konzola standardní s přípravou  
na tažnou tyč nebo spodní plato, W335**

**Cena: 826,- EUR**      00.217.01.0



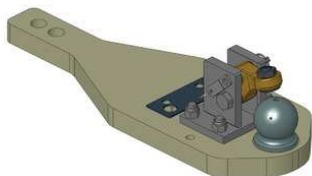
**Konzola krátká, kompatibilní s hákem, W335**

**Cena: 668,- EUR**      00.217.11.0



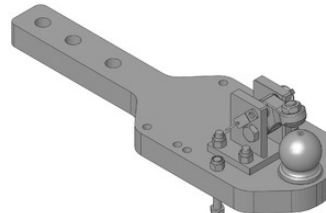
**Spodní plato s koulí K-80  
pro originální konzolu**

**Cena: 1 304,- EUR**      00.960.640.0



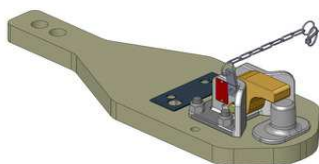
**Spodní plato s koulí K-80  
pro Scharmüller konzolu**

**Cena: 1 442,- EUR**      00.960.642.0



**Spodní plato s pitonfixem  
pro originální konzolu**

**Cena: 1 201,- EUR**      00.961.640.0



**Spodní plato s pitonfixem  
pro Scharmüller konzolu**

**Cena: 792,- EUR**      00.961.041.0

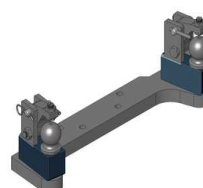


**Oboustranné nucené řízení s K-50 pro spodní plato s K-80**

**Cena: 787,- EUR**      00.521.0320.0

**Nucené řízení jen pravé nebo levé**

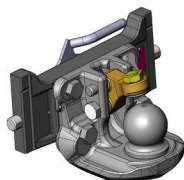
**Cena: 489,- EUR**



## Claas Ares 816-836

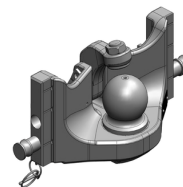
### Koule K-80 pro konzolu, dvoudílná

**Cena: 920,- EUR** 07.6335.42



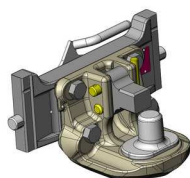
### Koule K-80 pro konzolu, jednodílná, neautomatické zajištění, svislé zatížení 4 t

**Cena: 740,- EUR** 05.6335.51



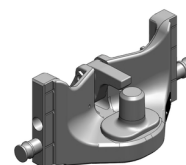
### Pitonfix pro konzolu, dvoudílný

**Cena: 730,- EUR** 07.6335.32



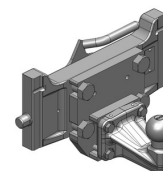
### Pitonfix pro konzolu, jednodílný, neautomatické zajištění

**Cena: 580,- EUR** 05.6335.16



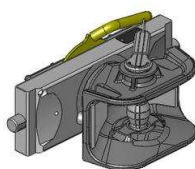
### Koule K-50 pro konzolu

**Cena: 640,- EUR** 07.7335.03



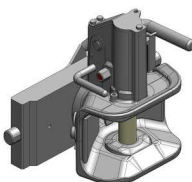
### Hubice mechanická s kolíkem ø 30 nebo 38 mm

**Cena: 543,- EUR**  
03.3355.06



### Hubice automatická s kolíkem ø 30 mm

**Cena: 780,- EUR**  
03.3351.221



### Hubice automatická s kolíkem ø 38 mm

**Cena: 780,- EUR**  
11.3353.221

