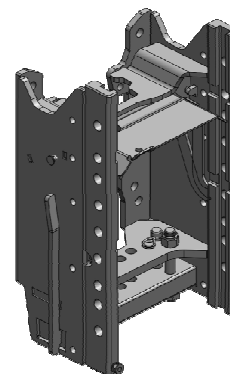


Claas Axion 810-870 (od v. č. A60/A61)

Konzola standardní, W390

Cena: 1 280,- EUR

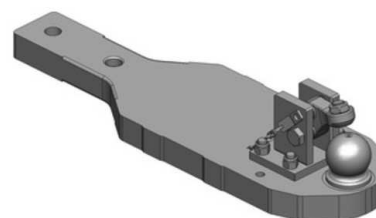
00.227.390.1
00.227.390.3 (od r. v. 10/2022)



Spodní plato s K-80

Cena: 1 320,- EUR

00.960.447.1
00.960.447.2 (od r. v. 10/2022)



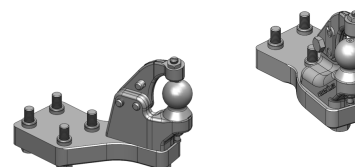
Nucené řízení s K-50 pro spodní plato s K-80

Levé: 489,- EUR

00.520.57.0

Pravé: 489,- EUR

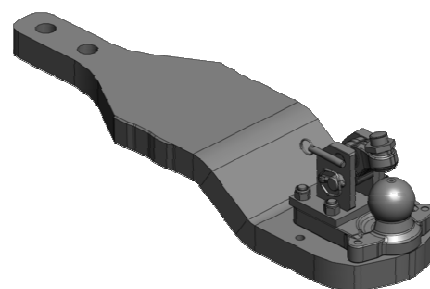
00.520.56.0



Spodní plato s K-80

Cena: 2 211,- EUR

00.964.447.0 (**konzultace**)



(Lepší pro půdozpracující a secí stroje)

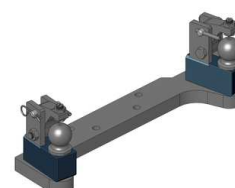
Oboustranné nucené řízení s K-50 pro spodní plato s K-80

Cena: 787,- EUR

00.521.0320.0

Nucené řízení jen pravé nebo levé

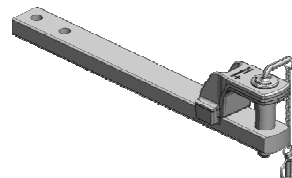
Cena: 489,- EUR



Claas Axion 810-870 (od v. č. A60/A61)

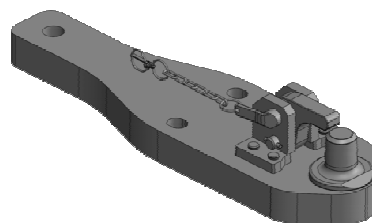
Tažná tyč cat. 4 (čep 50 mm)

Cena: 457,- EUR 10.820.922.0



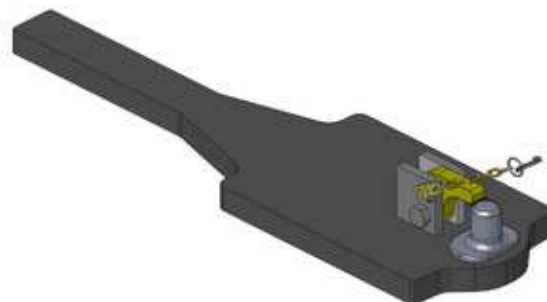
Spodní plato s pitonfixem

Cena: 1 201,- EUR 00.961.447.0



Spodní plato s pitonfixem, upravit

Cena: 848,- EUR 00.961.046.0



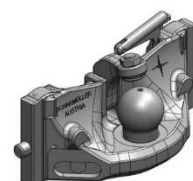
Koule K-80 do konzoly, jednodílná, svislé zatížení 4 t

Cena: 1 090,- EUR 05.6390.46-Š

Nucené řízení

Levé 381,- EUR 00.520.65.0

Pravé 381,- EUR 00.520.66.0

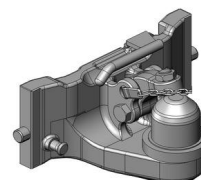


Claas Axion 810-870 (od v. č. A60/A61)

Koule K-80 do konzoly, jednodílná, vyosení 170 mm

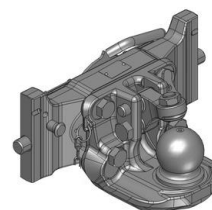
Cena: 1 070,- EUR 05.6390.64-Š

(Lepší pro horní polohu při práci s homokinetickým kardanem.)



Koule K-80 do konzoly, dvoudílná

Cena: 970,- EUR 07.6390.42-Š

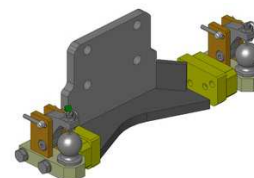


Nucené řízení pro dvoudílnou K-80

Cena: 976,- EUR 00.520.032.0

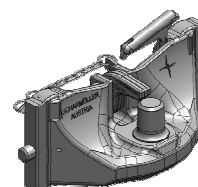
Nucené řízení jen pravé nebo levé

Cena: 725,- EUR



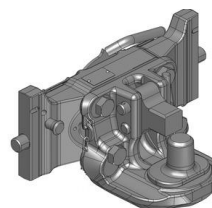
Pitonfix do konzoly, jednodílný, svislé zatížení 4 t

Cena: 890,- EUR 05.6390.16-Š



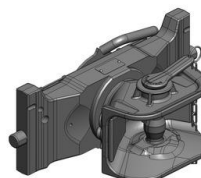
Pitonfix do konzoly, dvoudílný

Cena: 780,- EUR 07.6390.32-Š



Hubice mechanická s čepem ø 30 nebo 38 mm

Cena: 543,- EUR 07.3905.19-Š



Hubice automatická s čepem ø 30 nebo 38 mm

Cena: 890,- EUR
07.3901.291
07.3903.292-Š

