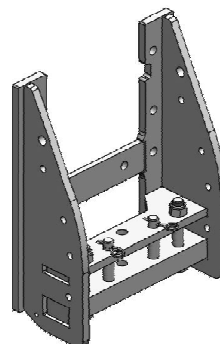


## Claas Axion 900 Terra Trac (od v.č. A42xxx)

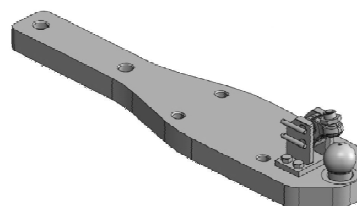
### Držák spodního plata

Cena: **791,- EUR** 00.226.50.1



### Spodní plato s K-80

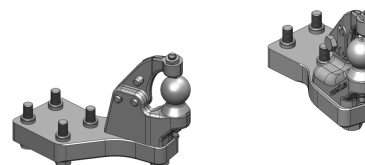
Cena: **2 075,- EUR** 00.960.444.2 (konzultace)



### Nucené řízení s K-50 pro spodní plato s K-80

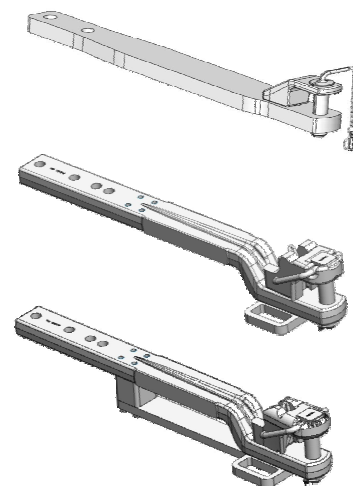
Levé: **489,- EUR** 00.520.57.0

Pravé: **489,- EUR** 00.520.56.0



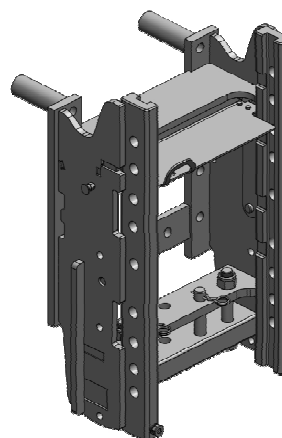
### Tažná tyč

Cena: **1 214,- EUR** 10.820.925.1 (Cat. 3,  $\varnothing$  38 mm)  
**1 957,- EUR** 10.820.926.1 (Cat. 4,  $\varnothing$  50 mm)  
**2 155,- EUR** 10.820.927.1 (Cat. 4HD,  $\varnothing$  50 mm)



### Konzola standardní, W390

Cena: **1 686,- EUR** 00.226.390.1



## Claas Axion 900 Terra Trac (od v.č. A42xxx)

**Koule K-80 do konzoly, jednodílná, svislé zatížení 4 t**

**Cena: 1 090,- EUR** 05.6390.46-Š

**Nucení řízení**

**Levé: 381,- EUR** 00.520.65.0

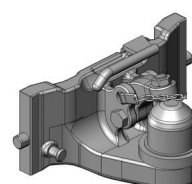
**Pravé: 381,- EUR** 00.520.66.0



**Koule K-80 do konzoly, jednodílná, vyosení 170 mm**

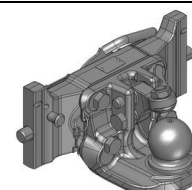
**Cena: 1 070,- EUR** 05.6390.64-Š

**(Lepší pro horní polohu při práci s homokinetickým kardanem.)**



**Koule K-80 do konzoly, dvoudílná**

**Cena: 970,- EUR** 07.6390.42-Š

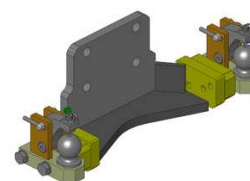


**Nucené řízení pro dvoudílnou K-80**

**Cena: 976,- EUR** 00.520.032.0

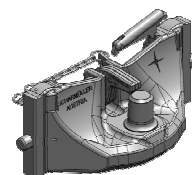
**Nucené řízení jen pravé nebo levé**

**Cena: 725,- EUR**



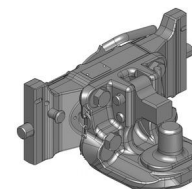
**Pitonfix do konzoly, jednodílný, svislé zatížení 4 t**

**Cena: 890,- EUR** 05.6390.16-Š



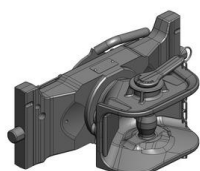
**Pitonfix do konzoly, dvoudílný**

**Cena: 780,- EUR** 07.6390.32-Š



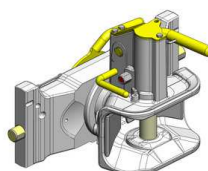
**Hubice mechanická  
s kolíkem ø 30 nebo 38 mm**

**Cena: 543,- EUR**  
07.3905.19-Š



**Hubice automatická  
s kolíkem ø 30 mm**

**Cena: 890,- EUR**  
07.3901.291



**Hubice automatická  
s kolíkem ø 38 mm**

**Cena: 890,- EUR**  
07.3903.292-Š

