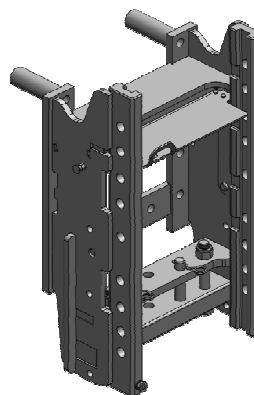


## Claas Axion 920-960 (od v. č. A44xxx)

### Konzola standardní, W390

Cena: 1 480,- EUR 00.226.390.3

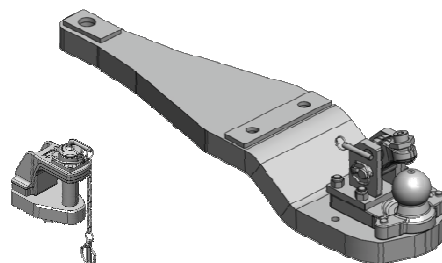


### Spodní plato s K-80 (Lepší pro půdozpracující a sečí stroje)

Cena: 2 211,- EUR 00.964.446.0

### Adaptér s čepem ø 50 mm pro toto plato

Cena: 603,- EUR 02.481.374

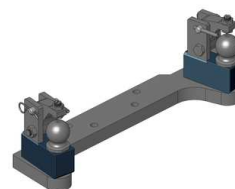


### Oboustranné nucené řízení s K-50 pro spodní plato s K-80

Cena: 787,- EUR 00.521.0320.0

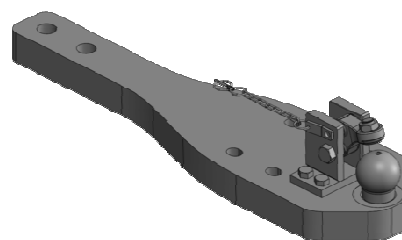
### Nucené řízení jen pravé nebo levé

Cena: 489,- EUR



### Spodní plato s K-80

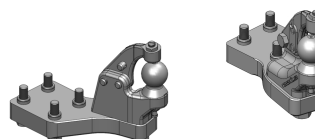
Cena: 1 320,- EUR 00.960.446.1 (konzultace)



### Nucené řízení s K-50 pro spodní plato s K-80

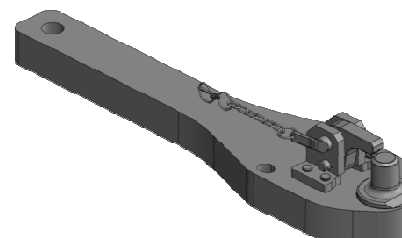
Levé: 489,- EUR 00.520.57.0

Pravé: 489,- EUR 00.520.56.0



### Spodní plato s pitonfixem

Cena: 1 201,- EUR 00.961.446.0



## Claas Axion 920-960 (od v. č. A44xxx)

**Koule K-80 do konzoly, jednodílná, svislé zatížení 4 t**

**Cena: 1 099,- EUR** 05.6390.46-Š

**Nucení řízení**

**levé 381,- EUR** 00.520.65.0

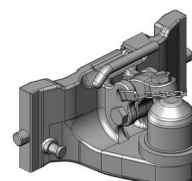
**pravé 381,- EUR** 00.520.66.0



**Koule K-80 do konzoly, jednodílná, vyosení 170 mm**

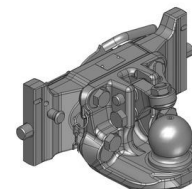
**Cena: 1 070,- EUR** 05.6390.64-Š

**(Lepší pro horní polohu při práci s homokinetickým kardanem.)**



**Koule K-80 do konzoly, dvoudílná**

**Cena: 970,- EUR** 07.6390.42-Š

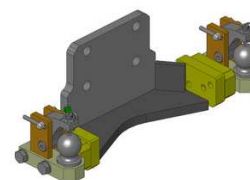


**Nucené řízení pro dvoudílnou K-80**

**Cena: 976,- EUR** 00.520.032.0

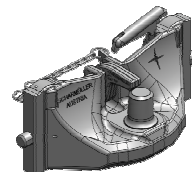
**Nucené řízení jen pravé nebo levé**

**Cena: 725,- EUR**



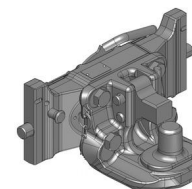
**Pitonfix do konzoly, jednodílný, svislé zatížení 4 t**

**Cena: 890,- EUR** 05.6390.16-Š



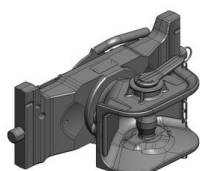
**Pitonfix do konzoly, dvoudílný**

**Cena: 780,- EUR** 07.6390.32-Š



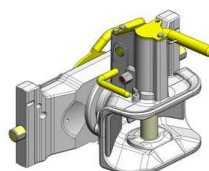
**Hubice mechanická  
s kolíkem ø 30 nebo 38 mm**

**Cena: 543,- EUR**  
07.3905.19-Š



**Hubice automatická  
s kolíkem ø 30 mm**

**Cena: 890,- EUR**  
07.3901.291



**Hubice automatická  
s kolíkem ø 38 mm**

**Cena: 890,- EUR**  
07.3903.292-Š

