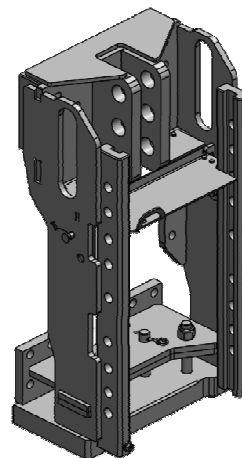


## Claas Xerion 4000-5000

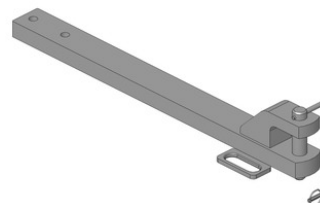
**Konzola s přípravou na spodní plato nebo tažnou tyč, W390**

**Cena: 2 183,- EUR** 00.228.390.0



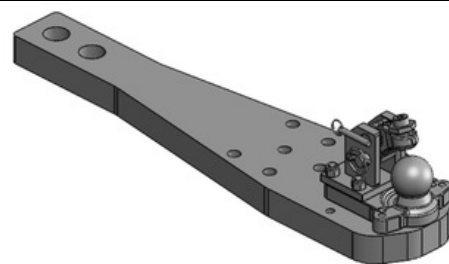
**Tažná tyč**

**Proti popptávce**



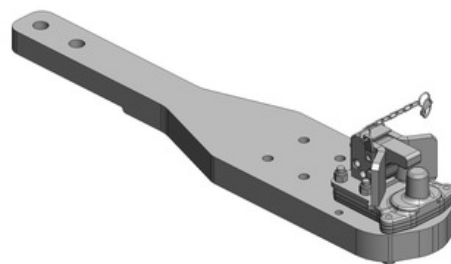
**Spodní plato s K-80**

**Proti popptávce**



**Spodní plato s pitonfixem**

**Proti popptávce**

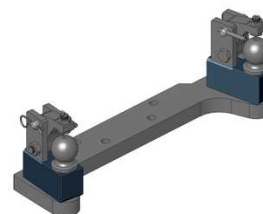


**Oboustranné nucené řízení s K-50 pro spodní plato s K-80**

**Cena: 787,- EUR** 00.521.0320.0

**Nucené řízení jen pravé nebo levé**

**Cena: 489,- EUR**



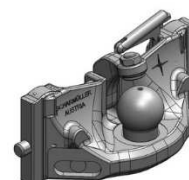
**Koule K-80 do konzoly, jednodílná, svislé zatížení 4 t**

**Cena: 1 090,- EUR** 05.6390.46-Š

**Nucené řízení**

**levé 381,- EUR** 00.520.65.0

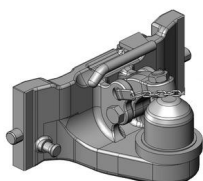
**pravé 381,- EUR** 00.520.66.0



## Claas Xerion 4000-5000

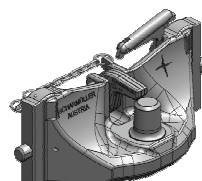
**Koule K-80 do konzoly, jednodílná,  
vyosení 170 mm**

**Cena: 1 070,- EUR** 05.6390.64-Š



**Pitonfix do konzoly, jednodílný,  
svislé zatížení 4 t**

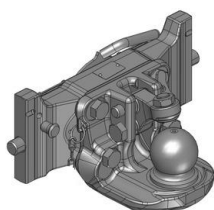
**Cena: 890,- EUR** 05.6390.16-Š



**(Lepší pro horní polohu při práci  
s homokinetickým kardanem.)**

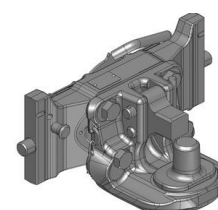
**Koule K-80 do konzoly, dvoudílná**

**Cena: 970,- EUR** 07.6390.42-Š



**Pitonfix do konzoly, dvoudílný**

**Cena: 780,- EUR** 07.6390.32-Š

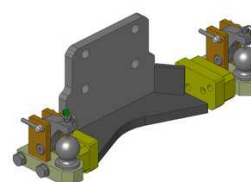


**Nucené řízení pro dvoudílnou K-80**

**Cena: 976,- EUR** 00.520.032.0

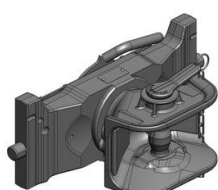
**Nucené řízení jen pravé nebo levé**

**Cena: 725,- EUR**



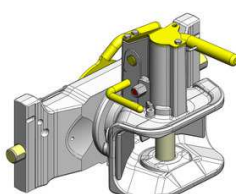
**Hubice mechanická  
s kolíkem ø 30 nebo 38 mm**

**Cena: 543,- EUR**  
07.3905.19-Š



**Hubice automatická  
s kolíkem ø 30 mm**

**Cena: 890,- EUR**  
07.3901.291



**Hubice automatická  
s kolíkem ø 38 mm**

**Cena: 890,- EUR**  
07.3903.292-Š

