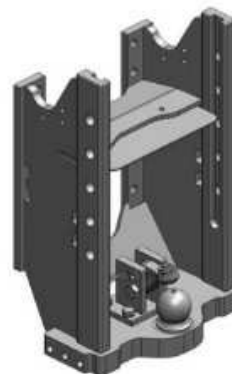


**Deutz – Fahr Agrottron TTV 7230-7250 (Tier 4F)  
TTV 7250-7250 HD (Tier 5) a TTV 9290-9310-9340 (Tier 5)**

**Konzola s koulí K-80, W390**

**Cena: 1 982,- EUR** 00.128.890.0



**Oboustranné nucené řízení s K-50 pro spodní plato s K-80**

**Cena: 880,- EUR** 00.522.03.0



**Nucené řízení levé**

**Cena: 480,- EUR** 00.522.04.0



**Nucené řízení pravé**

**Cena: 480,- EUR** 00.522.05.0



## Deutz – Fahr Agrottron TTV 7230-7250 (Tier 4F) TTV 7250-7250 HD (Tier 5) a TTV 9290-9310-9340 (Tier 5)

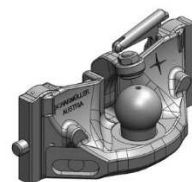
**Koule K-80 do konzoly, jednodílná, svislé zatížení 4 t**

**Cena: 1 090,- EUR**      05.6390.46

**Nucené řízení**

**levé 381,- EUR**      00.520.65.0

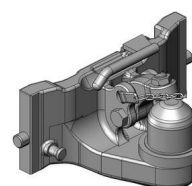
**pravé 381,- EUR**      00.520.66.0



**Koule K-80 do konzoly, jednodílná, vyosení 170 mm**

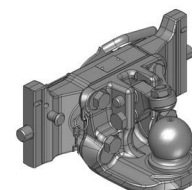
**Cena: 1 070,- EUR**      05.6390.64

**(Lepší pro horní polohu při práci s homokinetickým kardanem.)**



**Koule K-80 do konzoly, dvoudílná**

**Cena: 970,- EUR**      07.6390.42

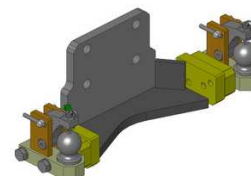


**Nucené řízení pro dvoudílnou K-80**

**Cena: 976,- EUR**      00.520.032.0

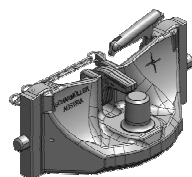
**Nucené řízení jen pravé nebo levé**

**Cena: 725,- EUR**



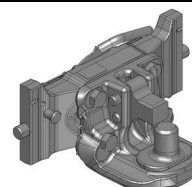
**Pitonfix do konzoly, jednodílný, svislé zatížení 4 t**

**Cena: 890,- EUR**      05.6390.16



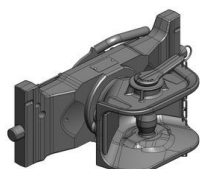
**Pitonfix do konzoly, dvoudílný**

**Cena: 780,- EUR**      07.6390.32



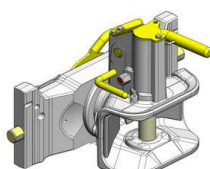
**Hubice mechanická  
s kolíkem ø 30 nebo 38 mm**

**Cena: 543,- EUR**  
07.3905.19



**Hubice automatická  
s kolíkem ø 30 mm**

**Cena: 890,- EUR**  
07.3901.192



**Hubice automatická  
s kolíkem ø 38 mm**

**Cena: 890,- EUR**  
07.3903.292

