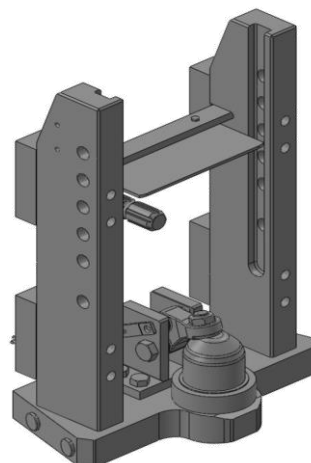


Fendt

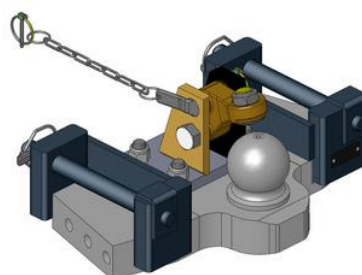
Konzola s koulí K-80, W311 (pro Vario 200/300)

Cena: 1 583,- EUR 00.125.80.0



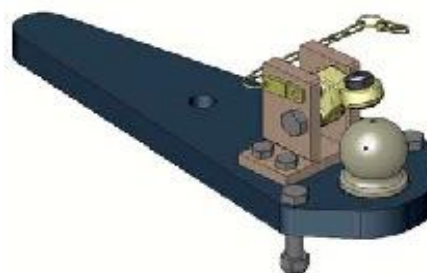
Spodní plato s koulí K-80 Fendt 200/300 Vario, od r. v. 2008

Cena: 1 229,- EUR 00.960.306.0



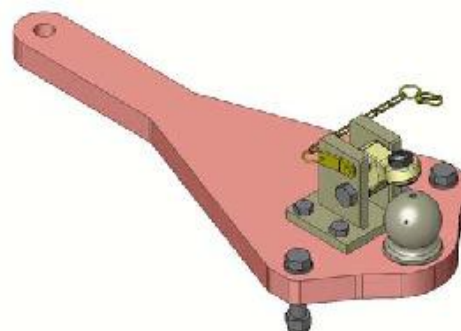
Spodní plato s koulí K-80 Fendt 800/900, do r. v. 12/2001

Cena: 1 233,- EUR 00.960.310.0



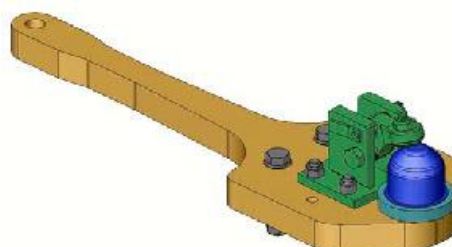
Spodní plato s koulí K-80 Fendt 300/500/GTA

Cena: 1 070,- EUR 00.960.3111.0



Spodní plato s koulí K-80 Fendt 400/700/800 Vario

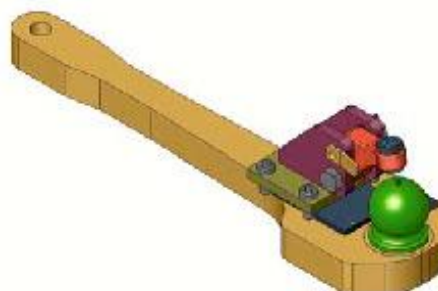
Cena: 1 172,- EUR 00.960.3121.0



Fendt

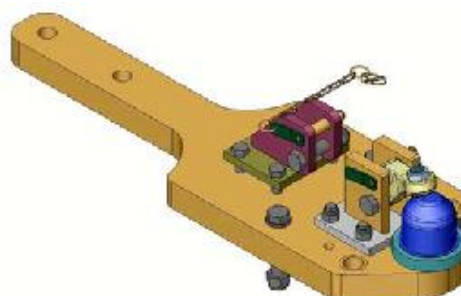
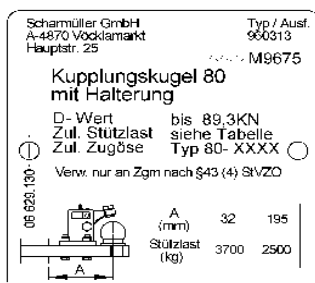
**Spodní plato s koulí K-80, jednoploché
pro Fendt Favorit 800/900, od r. v. 2002**

Cena: 1 040,- EUR 00.960.313.0



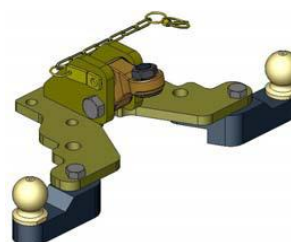
**Spodní plato s koulí K-80, dvouploché
pro Fendt Favorit 800/900, od r. v. 2002**

Cena: 1 653,- EUR 00.960.3133.0



**Oboustranné nucené řízení pro jednoploché plato 00.960.313.0
a pro dvouploché plato 00.960.3133.0, v zasunutém stavu**

Cena: 787,- EUR 00.520.60.1

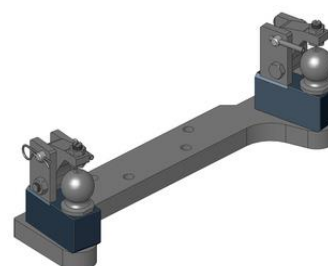


**Oboustranné nucené řízení pro dvouploché plato 00.960.3133.0, ve vysunutém stavu
a pro plato 00.960.3121.0 (pro Fendt 400/700/800 Vario)**

Cena: 787,- EUR 00.521.0320.0

Nucené řízení jen pravé nebo levé

Cena: 489,- EUR

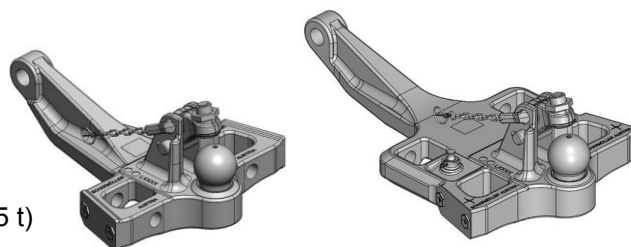


Fendt

**Spodní plato s koulí K-80
pro Fendt 400-1000 Vario, od r. v. 2008**

**Cena: 1 320,- EUR
1 660,- EUR**

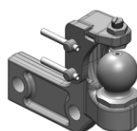
11.960.319.2 (krátké, 4 t)
00.960.3190.3 (dlouhé, 3,5 t)



**Nucené řízení s K-50
pro Fendt Vario 200-300 a 400-1000 Vario, od r. v. 2008**

Cena 1 ks: 417,- EUR

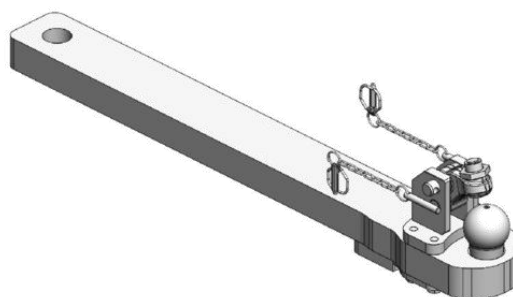
00.520.52.2



**Spodní plato s koulí K-80
pro Fendt 900 Vario MT 938-943**

Cena: 1 714,- EUR

00.960.571.0



**Spodní plato s koulí K-80
pro Fendt 1100 Vario MT 1149-1165**

Cena: 2 625,- EUR

00.964.573.0



Fendt

Firmou Fendt jsou povoleny pouze tyto Scharmüller koule K-80:

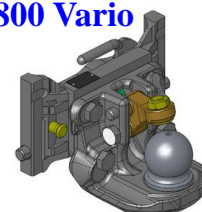
**Fendt 200 Farmer/F/S/SA/V/P
W241**

Cena: 920,- EUR
03.6241.32



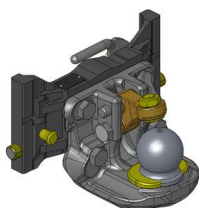
**Fendt 200/300/400/500/700/800 Vario
W311**

Cena: 920,- EUR
05.6311.420



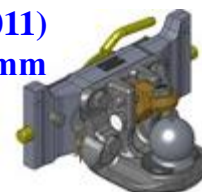
**Fendt Favorit 800/900
W330**

Cena: 920,- EUR
07.6330.42



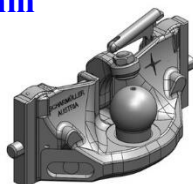
**Fendt Vario 819-828 a 939
Fendt Vario 614-620; 714-728 a 924-936
a 1038-1050 (od podzimu 2011)
dvoudílná, 3 t, vyosení 163 mm
W390**

Cena: 970,- EUR
07.6390.42-Š



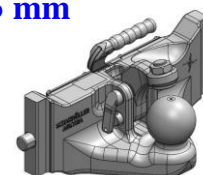
**Fendt Vario 819-828 a 939
Fendt Vario 614-620; 714-728 a 924-936
a 1038-1050 (od podzimu 2011),
jednodílná, 4 t, vyosení 77 mm
W390**

Cena: 1 090,- EUR
05.6390.46-Š



**Fendt Vario 819-828 a 939
Fendt Vario 614-620; 714-728 a 924-936
a 1038-1050 (od podzimu 2011),
jednodílná, 4 t, vyosení 125 mm
W390**

Cena: 980,- EUR
05.6390.68-Š



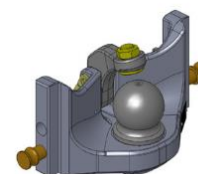
**Koule K-80 jednodílná,
neautomatické zajištění, svislé zatížení 4 t
Fendt 200/300/400/500/700/800 Vario
W311**

Cena: 840,- EUR
05.6311.51



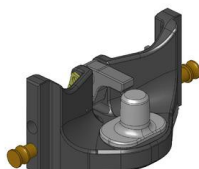
**Koule K-80 jednodílná,
neautomatické zajištění, svislé zatížení 4 t
Fendt Favorit 800/900
W330**

Cena: 740,- EUR
05.6330.51



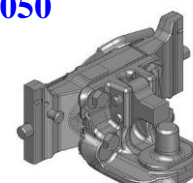
**Pitonfix jednodílný, neautomatické zajištění
Fendt 200/300/400/500/700/800 Vario
W311**

Cena: 580,- EUR
05.6311.16



**Pitonfix dvoudílný
Fendt Vario 819-828 a 939
Fendt Vario 614-620; 714-728 a 924-936
(od podzimu 2011) a 1038-1050
W390**

Cena: 780,- EUR
07.6390.32-Š



POZOR: Koule K-80 do konzoly nejsou Fendtem povoleny pro provoz v oblasti pod kardanem při současném napojení kardanu. K tomu jsou určena spodní plata s K-80, která mají odpovídající nosnost.

Fendt

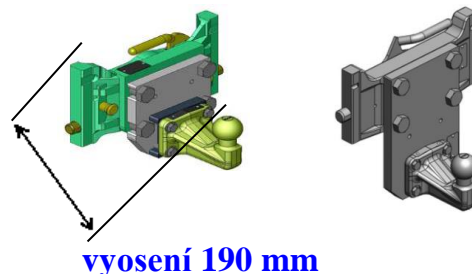
Koule K-50 pro konzolu

Fendt 200 Farmer, 200 SA, 200 V/F/P Vario (vyosení 180 mm)

Fendt 200/300/400/500/600/700/800 Vario

Fendt 800-900 Favorit / 900 Vario

W241:	640,- EUR	03.6241.03
W311:	640,- EUR	05.7311.03
W330:	640,- EUR	05.7330.03
W390:	640,- EUR	07.7390.02



Hubice pro konzolu

Fendt 200 Farmer, 200 SA, 200 V/F/P Vario

Fendt 200/300/400/500/700/800 Vario

Fendt Favorit 800/900 Vario

Fendt Vario 819-828 a 939

Fendt Vario 614-620; 714-728 a 924-939 (od podzimu 2011) a 1038-1050

W241

W311

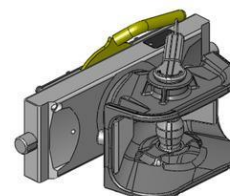
W330

W390

W390

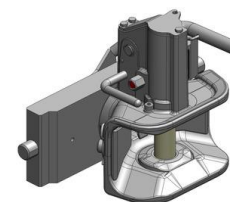
Mechanická s kolíkem ø 30 nebo 38 mm

W241:	470,- EUR	03.2415.01
W311:	543,- EUR	05.3115.06
W330:	543,- EUR	03.3305.06
W390:	543,- EUR	07.3905.19-Š



Automatická s kolíkem ø 30 mm

W241:	901,- EUR	03.2411.221
W311:	840,- EUR	05.3111.221
W330:	780,- EUR	03.3301.021
W390:	890,- EUR	07.3901.192



Automatická s kolíkem ø 38 mm

W241:	901,- EUR	03.2413.221
W311:	840,- EUR	05.3113.221
W330:	780,- EUR	03.3303.221
W390:	890,- EUR	07.3903.292-Š

