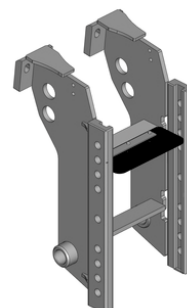


JCB – Fastrac 135-185, 1115-1135, 2115-2170, 3155-3230

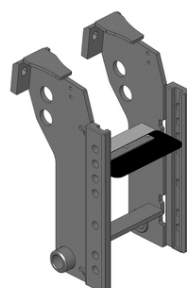
Konzola standardní, 9 poloh

Cena: 981,- EUR 00.190.01.0



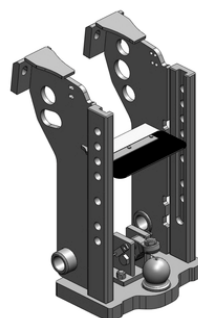
Konzola kompatibilní s držákem tažné tyče

Cena: 826,- EUR 00.190.10.0



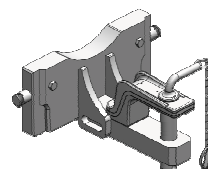
Konzola s koulí K-80

Cena: 1 992,- EUR 00.190.80.2



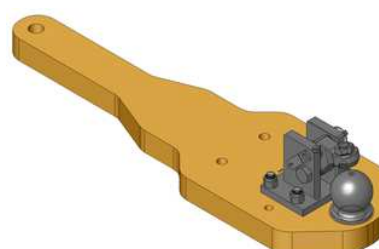
Tažná tyč do konzoly, svislé zatížení 1600 kg

Cena: 653,- EUR 00.833.00.0



Spodní plato s K-80

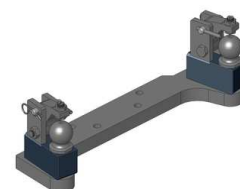
Proti poptávce



JCB – Fastrac 135-185, 1115-1135, 2115-2170, 3155-3230

Oboustranné nucené řízení s K-50 pro spodní plato s K-80

Cena: 787,- EUR 00.521.0320.0

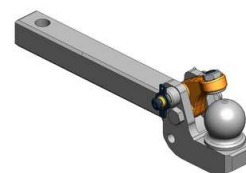


Nucené řízení jen pravé nebo levé

Cena: 489,- EUR

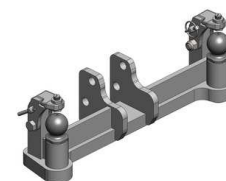
Vložka s koulí K-80 do originálního háku JCB, zatížení 1,5 t

Cena: 1 120,- EUR 00.421.13.0



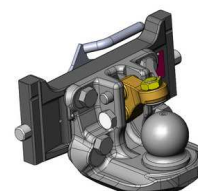
Oboustranné nucené řízení s K-50 pro vložky s K-80 do háku

Cena: 813,- EUR 00.520.32.0
00.520.33.0



Koule K-80 pro konzolu, dvoudílná

Cena: 920,- EUR 07.6330.42

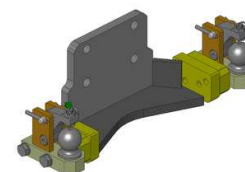


Oboustranné nucené řízení pro dvoudílnou K-80

Cena: 976,- EUR 00.520.032.0

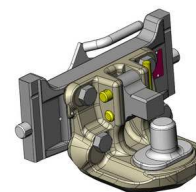
Nucené řízení jen pravé nebo levé

Cena: 725,- EUR



Pitonfix pro konzolu, dvoudílný

Cena: 730,- EUR 07.6330.32

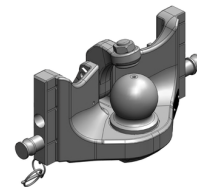




JCB – Fastrac 135-185, 1115-1135, 2115-2170, 3155-3230

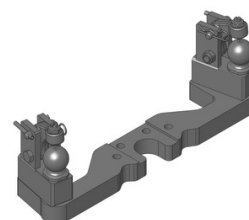
**Koule K-80 pro konzolu, jednodílná,
neautomatické zajištění, svislé zatížení 4 t**

Cena: 740,- EUR 05.6330.51



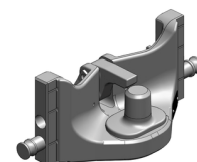
Oboustranné nucené řízení pro jednodílnou K-80

Cena: 787,- EUR 00.520.16.0



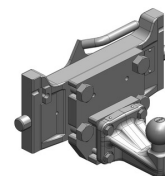
**Pitonfix do konzoly, jednodílný,
neautomatické zajištění**

Cena: 580,- EUR 05.6330.16



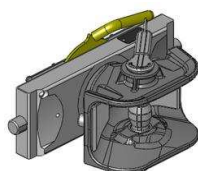
Koule K-50

Cena: 640,- EUR 07.7330.04



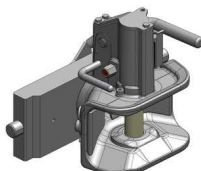
**Hubice mechanická
s kolíkem ø 30 nebo 38 mm**

Cena: 543,- EUR
03.3305.06



**Hubice automatická
s kolíkem ø 30 mm**

Cena: 780,- EUR
03.3301.021



**Hubice automatická
s kolíkem ø 38 mm**

Cena: 780,- EUR
03.3303.221

