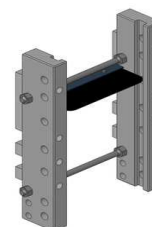


John Deere 6000/7000/8000-8020

Konzola standardní, 7 poloh, délka jako 8-polohová

Cena: 826,- EUR 00.158.04.0
853,- EUR 00.158.04.2



(pro volbu konzoly sdělte model traktoru)

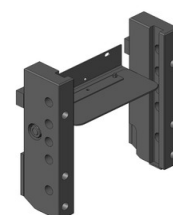
Konzola, 9 poloh

Cena: 981,- EUR 00.158.01.0



Konzola kompatibilní s hákem, 5 poloh

Cena: 514,- EUR 00.157.15.0



Konzola s přípravou na tažnou tyč

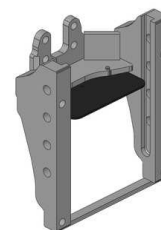
Cena: 981,- EUR 00.157.52.0



John Deere 6000/7000/8000-8020

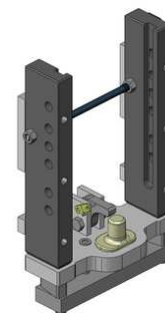
Konzola krátká, pro JDeere 8100-8520

Cena: 826,- EUR 00.159.01.0



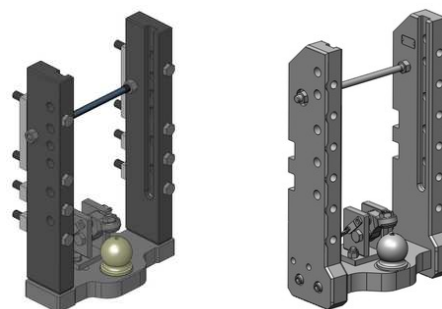
Konzola s pitonfixem a přípravou na tažnou tyč

Cena: 1 600,- EUR 00.157.71.0



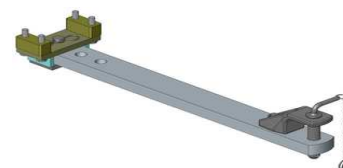
Konzola s koulí K-80, svislé zatížení 4 t

Cena: 1 538,- EUR 00.158.83.2 (8 šroubů)
2 400,- EUR 00.158.07.0 (10-12 šroubů)



Tažná tyč, tloušťka 40 mm, pro JDeere 6000/7000

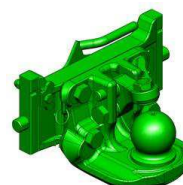
Cena: 507,- EUR 00.805.00.0



John Deere 6000/7000/8000-8020

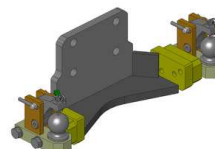
Koule K-80 pro konzolu, dvoudílná

Cena: 920,- EUR 07.6330.42-A17



Nucené řízení pro dvoudílnou K-80

Cena: 976,- EUR 00.520.032.0

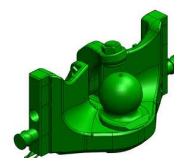


Nucené řízení jen pravé nebo levé

Cena: 725,- EUR

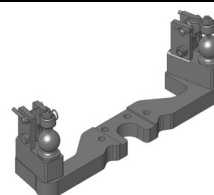
Koule K-80 pro konzolu, jednodílná, neautomatické zajištění, svislé zatížení 4 t

Cena: 740,- EUR 05.6330.51-A17



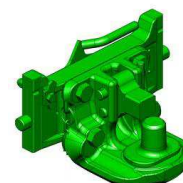
Nucené řízení pro jednodílnou K-80

Cena: 787,- EUR 00.520.16.0



Pitonfix pro konzolu, dvoudílný

Cena: 730,- EUR 07.6330.32-A17



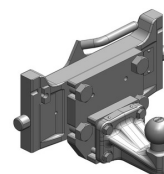
Pitonfix pro konzolu, jednodílný, neautomatické zajištění

Cena: 580,- EUR 05.6330.16-A17



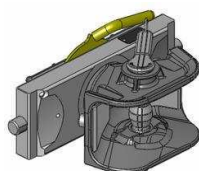
Koule K-50 pro konzolu

Cena: 640,- EUR 07.7330.04



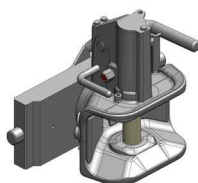
Hubice mechanická s kolíkem ø 30 nebo 38 mm

Cena: 543,- EUR
03.3305.06-A17



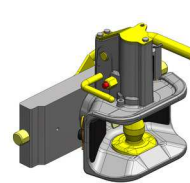
Hubice automatická s kolíkem ø 30 mm

Cena: 780,- EUR
03.3301.121-A17



Hubice automatická s kolíkem ø 38 mm

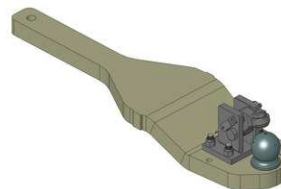
Cena: 780,- EUR
03.3303.221-A17



John Deere 6000/7000/8000-8020

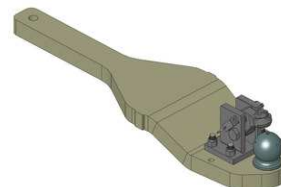
**Spodní plato s koulí K-80
pro JDeere 6510-7530 a 7600-7810**

Cena: 1 716,- EUR 00.960.385.0



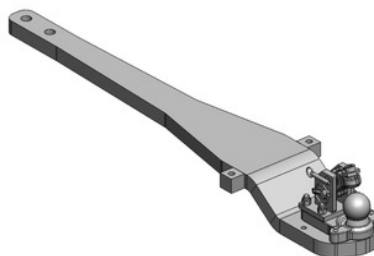
**Spodní plato s koulí K-80
pro JDeere 7720-7920 a 7730-7930**

Cena: 1 716,- EUR 00.960.3850.0 (konzultace)



**Spodní plato s koulí K-80
pro JDeere 8000-8520**

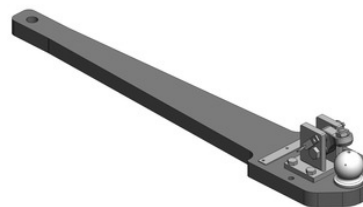
Cena: 2 980,- EUR 00.964.405.0



**Spodní plato s koulí K-80
pro JDeere 8000-8520**

Cena: 1 467,- EUR 00.960.400.0

(nelze provozovat s kardanem)

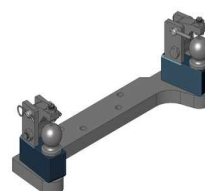


Oboustranné nucené řízení s K-50 pro spodní plato s K-80

Cena: 787,- EUR 00.521.0320.0

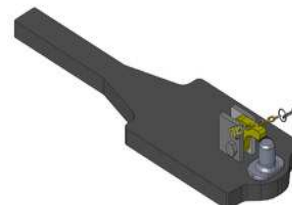
Nucené řízení jen pravé nebo levé

Cena: 489,- EUR



**Spodní plato s pitonfixem, svislé zatížení 2 t, upravit
pro JDeere 6000-6430**

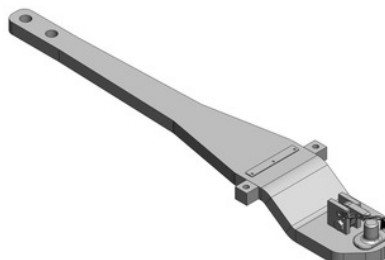
Cena: 792,- EUR 00.961.041.0



**Spodní plato s pitonfixem
pro JDeere 8000-8020**

Cena: 932,- EUR 00.961.406.1 (výprodej 1 ks)

(sdělte ø zajišťovacího čepu)

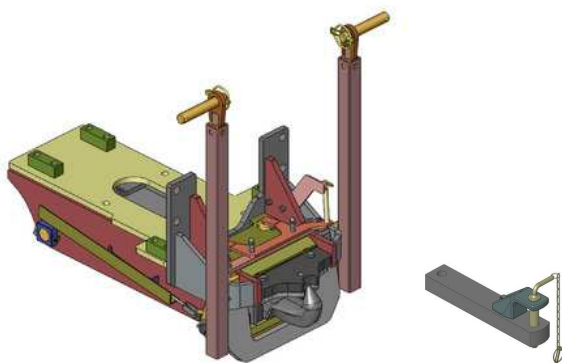


John Deere 6000/7000/8000-8020

Háky hydraulické

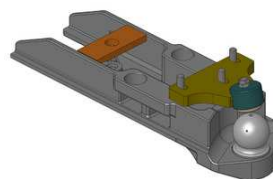
Nová řada háků má kromě hákové koncovky i vyměnitelnou koncovku s tažnou tyčí pro JDeere 6020-6620 a 6030-6630

00.417.73.0 **3 758,- EUR** (6020-6320 a SE a Standard konzultace)



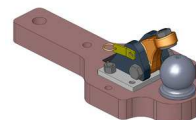
Vložka K-80 do nové řady háků, svislé zatížení 3 t

Cena: 1 600,- EUR 00.423.00.0



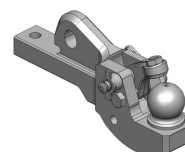
Vložka K-80 do nové řady háků, svislé zatížení 2 t, možnost připojení nuceného řízení

Cena: 981,- EUR 00.427.01.0



Vložka K-80 do originálních háků JDeere, pro modely 6010-8530 s hákem Sauermann, svislé zatížení 3 t

Cena: 1 120,- EUR 00.428.00.6



Oboustranné nucené řízení s K-50 pro vložky s K-80 do háku

Cena: 813,- EUR 00.520.32.0
00.520.33.0

