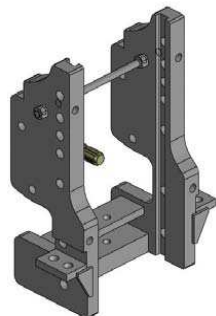


John Deere 8030 + 8000R

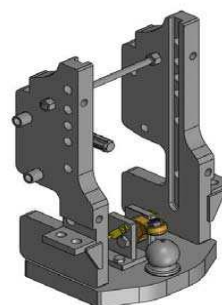
**Konzola standardní
s přípravou na tažnou tyč, W330**

Cena: 1 446,- EUR 00.159.25.0



Konzola s koulí K-80, W330

Cena: 1 992,- EUR 00.159.81.0

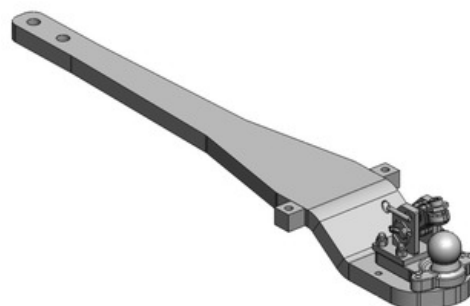
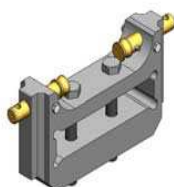


Spodní plato s koulí K-80 00.964.405.0

Cena: 2 980,- EUR

je potřeba použít tento držák →

Cena: 444,- EUR 00.835.20.1

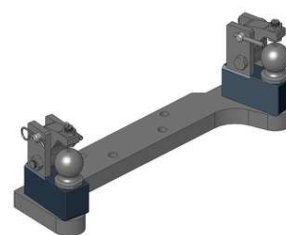


Oboustranné nucené řízení s K-50 pro spodní plato s K-80

Cena: 787,- EUR 00.521.0320.0

Nucené řízení jen pravé nebo levé

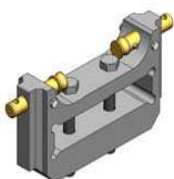
Cena: 489,- EUR



**Spodní plato s pitonfixem
Proti poptávce**

je potřeba použít tento držák →

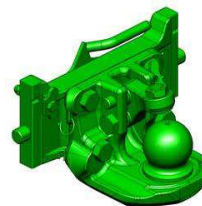
Cena: 444,- EUR 00.835.20.1



John Deere 8030 + 8000R

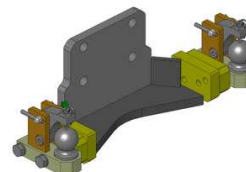
Koule K-80 pro konzolu, dvoudílná

Cena: **920,- EUR** 07.6330.42-A17



Nucené řízení pro dvoudílnou K-80

Cena: **976,- EUR** 00.520.032.0

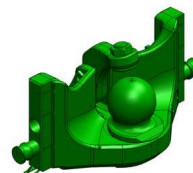


Nucené řízení jen pravé nebo levé

Cena: **725,- EUR**

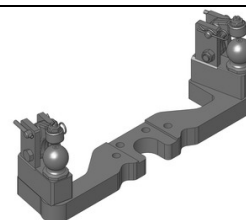
Koule K-80 pro konzolu, jednodílná, neautomatické zajištění, svislé zatížení 4 t

Cena: **740,- EUR** 05.6330.51-A17



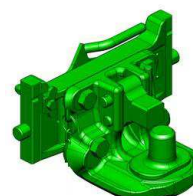
Nucené řízení pro jednodílnou K-80

Cena: **787,- EUR** 00.520.16.0



Pitonfix pro konzolu, dvoudílný

Cena: **730,- EUR** 07.6330.32-A17



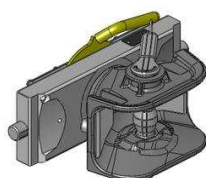
Pitonfix pro konzolu, jednodílný, neautomatické zajištění

Cena: **580,- EUR** 05.6330.16-A17



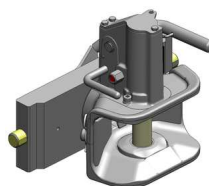
Hubice mechanická s kolíkem ø 30 nebo 38 mm

Cena: **543,- EUR**
03.3305.06-A17



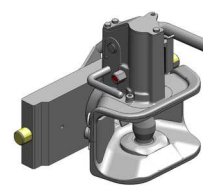
Hubice automatická s kolíkem ø 30 mm

Cena: **780,- EUR**
03.3301.121-A17



Hubice automatická s kolíkem ø 38 mm

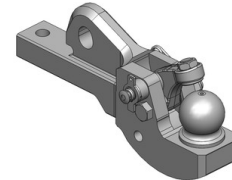
Cena: **780,- EUR**
03.3303.221-A17



John Deere 8030 + 8000R

Vložka K-80 pro originální hák JDeere, svislé zatížení 3 t

Cena: 1 120,- EUR 00.428.00.6



Oboustranné nucené řízení s K-50 pro vložky s K-80 do háku

Cena: 813,- EUR 00.520.33.0

