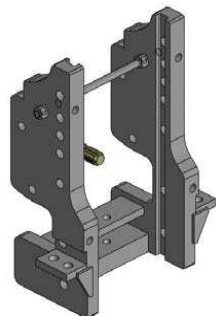


## John Deere 8030 + 8000R

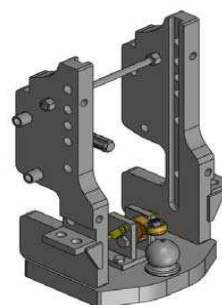
**Konzola standardní  
s přípravou na tažnou tyč, W330**

**Cena: 1 446,- EUR** 00.159.25.0



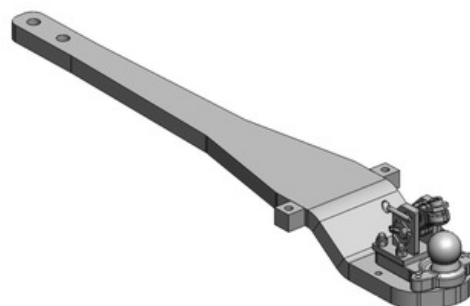
**Konzola s koulí K-80, W330**

**Cena: 1 992,- EUR** 00.159.81.0



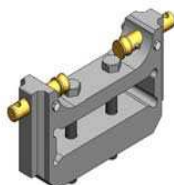
**Spodní plato s koulí K-80** 00.964.405.0

**Cena: 2 682,- EUR**



**je potřeba použít tento držák** →

**Cena: 444,- EUR** 00.835.20.1

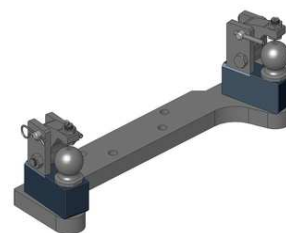


**Oboustranné nucené řízení s K-50 pro spodní plato s K-80**

**Cena: 787,- EUR** 00.521.0320.0

**Nucené řízení jen pravé nebo levé**

**Cena: 489,- EUR**

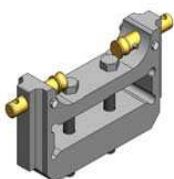


**Spodní plato s pitonfixem**

**Proti poptávce**

**je potřeba použít tento držák** →

**Cena: 444,- EUR** 00.835.20.1



## John Deere 8030 + 8000R

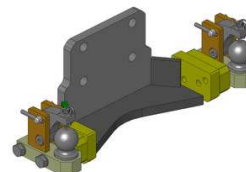
### Koule K-80 pro konzolu, dvoudílná

Cena: **920,- EUR** 07.6330.42-A17



### Nucené řízení pro dvoudílnou K-80

Cena: **976,- EUR** 00.520.032.0

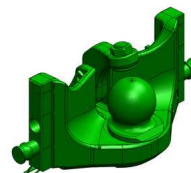


### Nucené řízení jen pravé nebo levé

Cena: **725,- EUR**

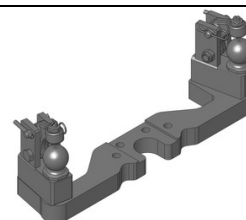
### Koule K-80 pro konzolu, jednodílná, neautomatické zajištění, svislé zatížení 4 t

Cena: **740,- EUR** 05.6330.51-A17



### Nucené řízení pro jednodílnou K-80

Cena: **787,- EUR** 00.520.16.0



### Pitonfix pro konzolu, dvoudílný

Cena: **730,- EUR** 07.6330.32-A17



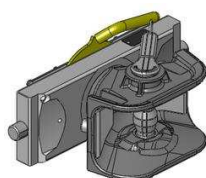
### Pitonfix pro konzolu, jednodílný, neautomatické zajištění

Cena: **580,- EUR** 05.6330.16-A17



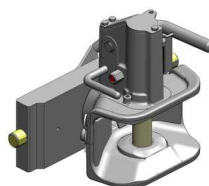
### Hubice mechanická s kolíkem ø 30 nebo 38 mm

Cena: **543,- EUR**  
03.3305.06-A17



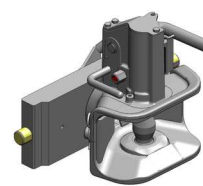
### Hubice automatická s kolíkem ø 30 mm

Cena: **780,- EUR**  
03.3301.121-A17



### Hubice automatická s kolíkem ø 38 mm

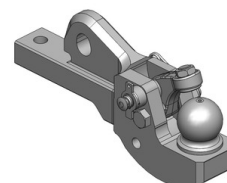
Cena: **780,- EUR**  
03.3303.221-A17



## John Deere 8030 + 8000R

**Vložka K-80 pro originální hák JDeere, svislé zatížení 3 t**

**Cena: 1 120,- EUR** 00.428.00.6



---

**Oboustranné nucené řízení s K-50 pro vložky s K-80 do háku**

**Cena: 813,- EUR** 00.520.33.0

