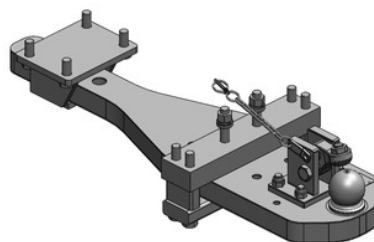


John Deere Série 6000M (6175-6195)

1) Závěsy kompatibilní s originální vícepolohovou konzolou JDeere W390

Spodní plato s koulí K-80 (vč. držáků)

Cena: 1 729,- EUR 00.960.384.0-SET



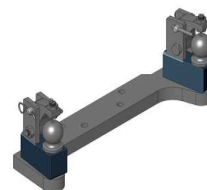
(nelze použít u závěsu JD 3 v 1)

Oboustranné nucené řízení s K-50 pro spodní plato s K-80

Cena: 787,- EUR 00.521.0320.0

Nucené řízení jen pravé nebo levé

Cena: 489,- EUR



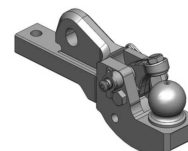
Spodní plato s pitonfixem, upravit

Cena: 825,- EUR 00.961.043.0



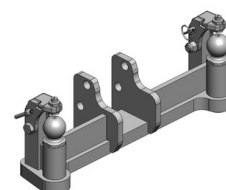
Vložka K-80 do originálního háku JDeere, svislé zatížení 3 t

Cena: 1 120,- EUR 00.428.00.6



Oboustranné nucené řízení s K-50 pro vložku s K-80 do háku

Cena: 813,- EUR 00.520.33.0



John Deere Série 6000M (6175-6195)

Koule K-80 do konzoly, jednodílná, svislé zatížení 4 t

Cena: 1 090,- EUR 05.6390.46-A17

Nucené řízení:

levé 381,- EUR 00.520.65.0

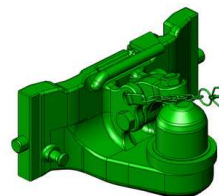
pravé 381,- EUR 00.520.66.0



Koule K-80 do konzoly, jednodílná, vyosení 170 mm

Cena: 1 070,- EUR 05.6390.64-A17

(Lepší pro horní polohu při práci s homokinetickým kardanem.)



Koule K-80 do konzoly, dvoudílná

Cena: 970,- EUR 07.6390.42-A17

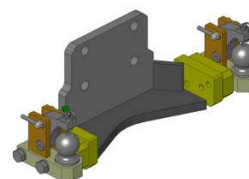


Nucené řízení pro dvoudílnou K-80

Cena: 976,- EUR 00.520.032.0

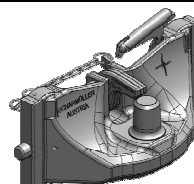
Nucené řízení jen pravé nebo levé

Cena: 725,- EUR



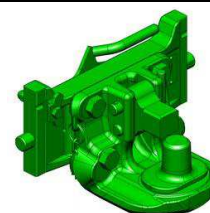
Pitonfix do konzoly, jednodílný, svislé zatížení 4 t

Cena: 890,- EUR 05.6390.16-A17



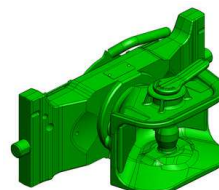
Pitonfix do konzoly, dvoudílný

Cena: 780,- EUR 07.6390.32-A17



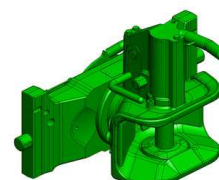
Hubice mechanická s čepem ø 30 nebo 38 mm

Cena: 543,- EUR 07.3905.19-A17



Hubice automatická s čepem ø 30 nebo 38 mm

Cena: 890,- EUR
07.3901.291-A17
07.3903.292-A17

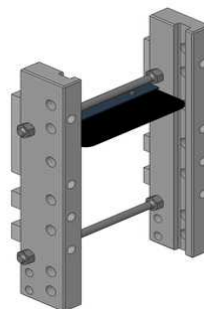


John Deere Série 6000M (6175-6195)

2) Závěsy v systému Scharmüller W330

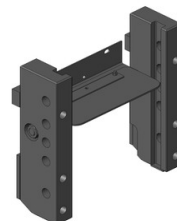
Konzola standardní, 7 poloh (délka jako 8-polohová)

Cena: 853,- EUR 00.158.04.2



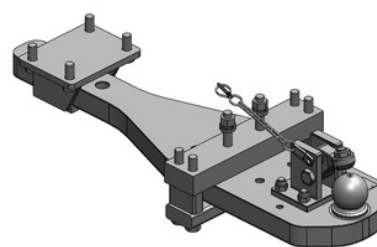
Konzola kompatibilní s hákem, 5 poloh

Cena: 514,- EUR 00.157.13.0



Spodní plato s koulí K-80 (vč. držáků)

Cena: 1 729,- EUR 00.960.384.0-SET

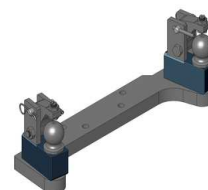


Oboustranné nucené řízení s K-50 pro spodní plato s K-80

Cena: 787,- EUR 00.521.0320.0

Nucené řízení jen pravé nebo levé

Cena: 489,- EUR



John Deere Série 6000M (6175-6195)

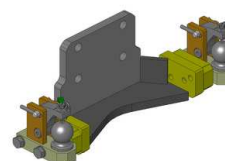
Koule K-80 pro konzolu, dvoudílná

Cena: 920,- EUR 07.6330.42-A17



Nucené řízení pro dvoudílnou K-80

Cena: 976,- EUR 00.520.032.0

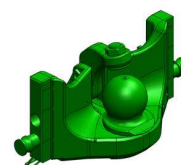


Nucené řízení jen pravé nebo levé

Cena: 725,- EUR

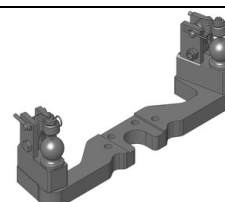
**Koule K-80 pro konzolu, jednodílná,
neautomatické zajištění, svislé zatížení 4 t**

Cena: 740,- EUR 05.6330.51-A17



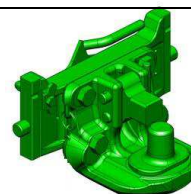
Nucené řízení pro jednodílnou K-80

Cena: 787,- EUR 00.520.16.0



Pitonfix pro konzolu, dvoudílný

Cena: 730,- EUR 07.6330.32-A17



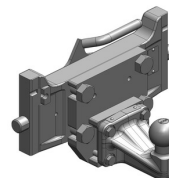
**Pitonfix pro konzolu, jednodílný,
neautomatické zajištění**

Cena: 580,- EUR 05.6330.16-A17



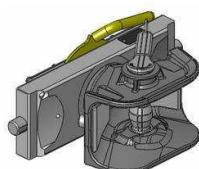
Koule K-50 pro konzolu

Cena: 640,- EUR 07.7330.04



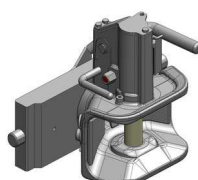
**Hubice mechanická
s kolíkem ø 30 nebo 38 mm**

Cena: 543,- EUR
03.3305.06-A17



**Hubice automatická
s kolíkem ø 30 mm**

Cena: 780,- EUR
03.3301.121-A17



**Hubice automatická
s kolíkem ø 38 mm**

Cena: 780,- EUR
03.3303.221-A17

