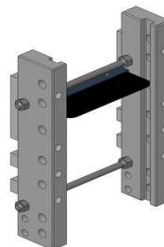


**John Deere Série 6000M (ne pro 6175-6195)
6000R (max. pro 6170R+6190R+6210R)
6R (6R110-6R165 a 6R185)**

**Konzola standardní, 7 poloh
(délka jako 8-polohová)**

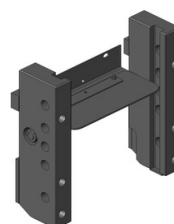
Cena: 826,- EUR 00.158.04.0
853,- EUR 00.158.04.2



(pro volbu konzoly sdělte model traktoru)

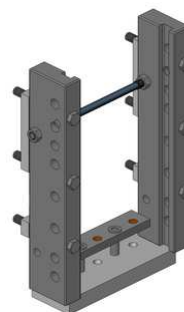
Konzola kompatibilní s hákem, 5 poloh

Cena: 514,- EUR 00.157.13.0



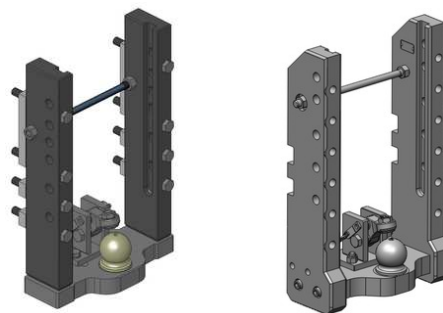
Konzola s přípravou na tažnou tyč

Cena: 981,- EUR 00.157.52.0



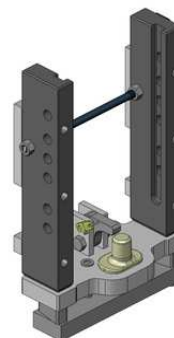
Konzola s koulí K-80, svislé zatížení 4 t

Cena: 1 538,- EUR 00.158.83.2 (8 šroubů)
2 400,- EUR 00.158.07.0 (10-12 šroubů)



Konzola s pitonfixem a přípravou na tažnou tyč

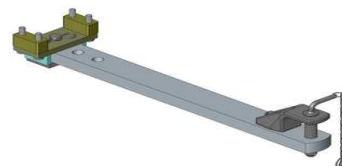
Cena: 1 600,- EUR 00.157.71.0



**John Deere Série 6000M (ne pro 6175-6195)
6000R (max. pro 6170R+6190R+6210R)
6R (6R110-6R165 a 6R185)**

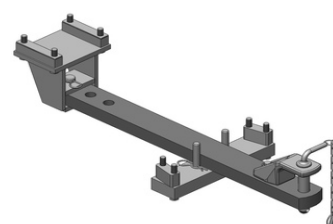
Tažná tyč, tloušťka 40 mm (konzultace)

Cena: 507,- EUR 00.805.00.0



**Tažná tyč, tloušťka 40 mm,
kompatibilní s konzolou s koulí K-80 (konzultace)**

Cena: proti poptávce 00.806.02.1

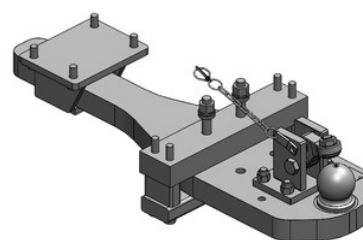


**Spodní plato s koulí K-80 (vč. držáků)
pro 6140R-6155R a 6150M-6170M**

Cena: 1 629,- EUR 00.960.383.0-SET

pro 6R110-6R150 a 6R145-6R165 a 6R185

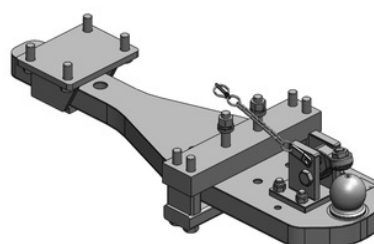
Cena: 1 758,- EUR 00.960.382.0-SET



(nelze použít u závěsu JD 3 v 1)

**Spodní plato s koulí K-80 (vč. držáků)
pro 6170R-6210R**

Cena: 1 729,- EUR 00.960.384.0-SET



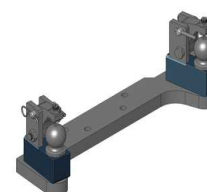
(nelze použít u závěsu JD 3 v 1)

Oboustranné nucené řízení s K-50 pro spodní plato s K-80

Cena: 787,- EUR 00.521.0320.0

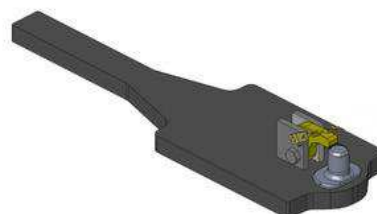
Nucené řízení jen pravé nebo levé

Cena: 489,- EUR



Spodní plato s pitonfixem

Cena: proti poptávce



John Deere Série 6000M (ne pro 6175-6195) 6000R (max. pro 6170R+6190R+6210R) 6R (6R110-6R165 a 6R185)

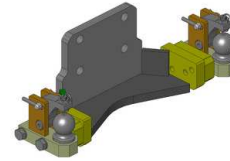
Koule K-80 pro konzolu, dvoudílná

Cena: **920,- EUR** 07.6330.42-A17



Nucené řízení pro dvoudílnou K-80

Cena: **976,- EUR** 00.520.032.0

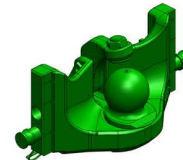


Nucené řízení jen pravé nebo levé

Cena: **725,- EUR**

Koule K-80 pro konzolu, jednodílná, neautomatické zajištění, svislé zatížení 4 t

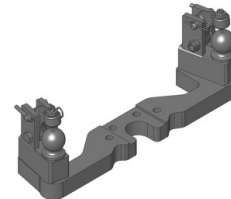
Cena: **740,- EUR** 05.6330.51



(u originální JDeere konzoly pasuje jen v horních 5ti polohách)

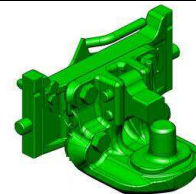
Nucené řízení pro jednodílnou K-80

Cena: **787,- EUR** 00.520.16.0



Pitonfix pro konzolu, dvoudílný

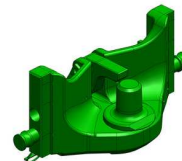
Cena: **730,- EUR** 07.6330.32-A17



Pitonfix pro konzolu, jednodílný, neautomatické zajištění

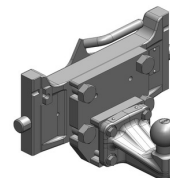
Cena: **580,- EUR** 05.6330.16-A17

(nepasuje pro originální JDeere konzolu)



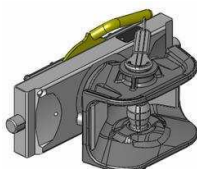
Koule K-50 pro konzolu

Cena: **640,- EUR** 07.7330.04



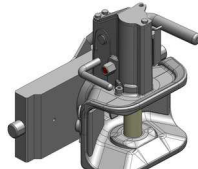
Hubice mechanická s kolíkem ø 30 nebo 38 mm

Cena: **543,- EUR**
03.3305.06-A17



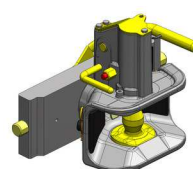
Hubice automatická s kolíkem ø 30 mm

Cena: **780,- EUR**
03.3301.121-A17



Hubice automatická s kolíkem ø 38 mm

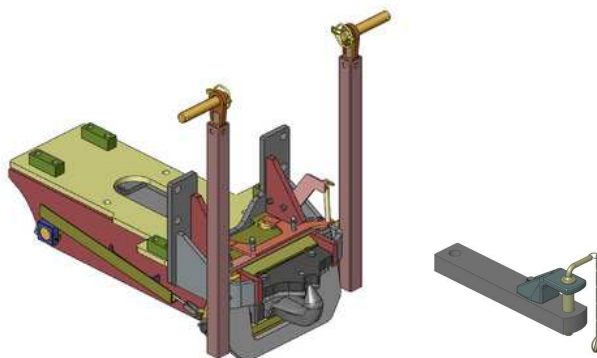
Cena: **780,- EUR**
03.3303.221-A17



**John Deere Série 6000M (ne pro 6175-6195)
6000R (max. pro 6170R+6190R+6210R)
6R (6R110-6R165 a 6R185)**

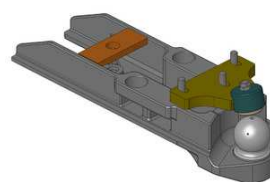
Hák hydraulický vč. koncovky tažné tyče – nutná konzultace!

Cena: 3 758,- EUR 00.417.74.0 (pro 6105R-6150R a 6090M-6145M) (4 válce)



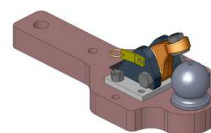
Vložka K-80 do háku, svislé zatížení 3 t

Cena: 1 600,- EUR 00.423.00.0



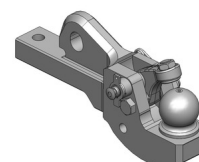
**Vložka K-80 do háku, svislé zatížení 2 t,
možnost připojení nuceného řízení**

Cena: 981,- EUR 00.427.01.0



Vložka K-80 do originálního háku JD, svislé zatížení 3 t

Cena: 1 120,- EUR 00.428.00.6



Nucené řízení s K-50 pro vložky s K-80 do háku

Cena: 813,- EUR 00.520.32.0
00.520.33.0

