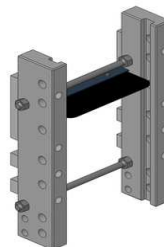


**John Deere Série 6000M (ne pro 6175-6195)  
6000R (max. pro 6170R+6190R+6210R)  
6R (6R110-6R165 a 6R185)**

**Konzola standardní, 7 poloh  
(délka jako 8-polohová)**

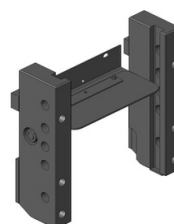
**Cena: 826,- EUR 00.158.04.0**  
**853,- EUR 00.158.04.2**



**(pro volbu konzoly sdělte model traktoru)**

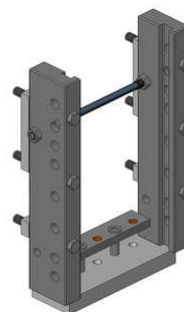
**Konzola kompatibilní s hákem, 5 poloh**

**Cena: 514,- EUR 00.157.13.0**



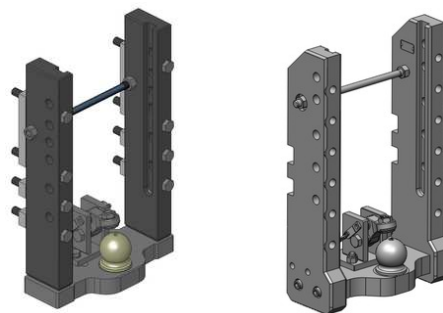
**Konzola s přípravou na tažnou tyč**

**Cena: 981,- EUR 00.157.52.0**



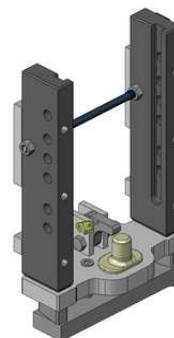
**Konzola s koulí K-80, svislé zatížení 4 t**

**Cena: 1 538,- EUR 00.158.83.2 (8 šroubů)**  
**2 400,- EUR 00.158.07.0 (10-12 šroubů)**



**Konzola s pitonfixem a přípravou na tažnou tyč**

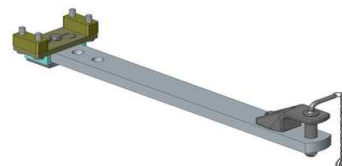
**Cena: 1 600,- EUR 00.157.71.0**



**John Deere Série 6000M (ne pro 6175-6195)  
6000R (max. pro 6170R+6190R+6210R)  
6R (6R110-6R165 a 6R185)**

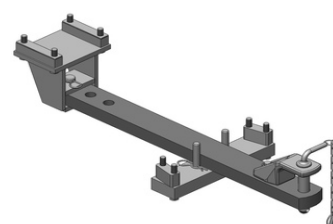
**Tažná tyč, tloušťka 40 mm (konzultace)**

**Cena: 507,- EUR** 00.805.00.0



**Tažná tyč, tloušťka 40 mm,  
kompatibilní s konzolou s koulí K-80 (konzultace)**

**Cena: proti poptávce** 00.806.02.1

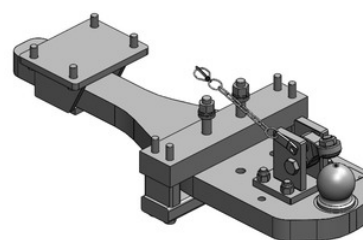


**Spodní plato s koulí K-80 (vč. držáků)  
pro 6140R-6155R a 6150M-6170M**

**Cena: 1 629,- EUR** 00.960.383.0-SET

**pro 6R110-6R150 a 6R145-6R165 a 6R185**

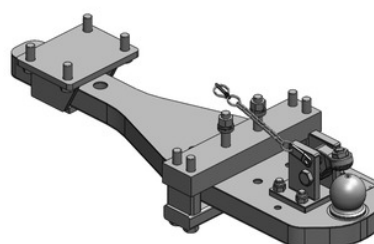
**Cena: 1 758,- EUR** 00.960.382.0-SET



**(nelze použít u závěsu JD 3 v 1)**

**Spodní plato s koulí K-80 (vč. držáků)  
pro 6170R-6210R**

**Cena: 1 729,- EUR** 00.960.384.0-SET



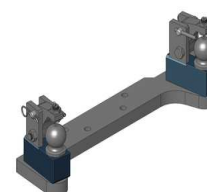
**(nelze použít u závěsu JD 3 v 1)**

**Oboustranné nucené řízení s K-50 pro spodní plato s K-80**

**Cena: 787,- EUR** 00.521.0320.0

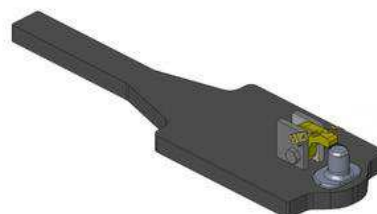
**Nucené řízení jen pravé nebo levé**

**Cena: 489,- EUR**



**Spodní plato s pitonfixem**

**Cena: proti poptávce**



**John Deere Série 6000M (ne pro 6175-6195)  
6000R (max. pro 6170R+6190R+6210R)  
6R (6R110-6R165 a 6R185)**

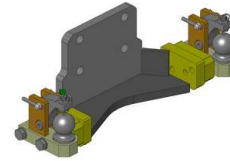
**Koule K-80 pro konzolu, dvoudílná**

**Cena: 920,- EUR** 07.6330.42-A17



**Nucené řízení pro dvoudílnou K-80**

**Cena: 976,- EUR** 00.520.032.0

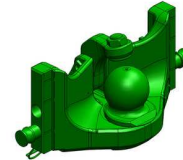


**Nucené řízení jen pravé nebo levé**

**Cena: 725,- EUR**

**Koule K-80 pro konzolu, jednodílná,  
neautomatické zajištění, svislé zatížení 4 t**

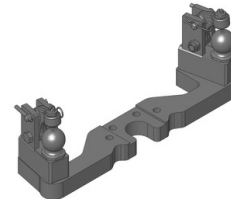
**Cena: 740,- EUR** 05.6330.51



**(u originální JDeere konzoly pasuje jen v horních 5ti polohách)**

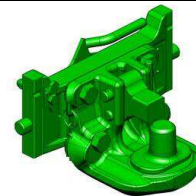
**Nucené řízení pro jednodílnou K-80**

**Cena: 787,- EUR** 00.520.16.0



**Pitonfix pro konzolu, dvoudílný**

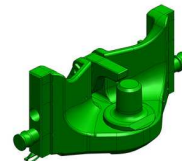
**Cena: 730,- EUR** 07.6330.32-A17



**Pitonfix pro konzolu, jednodílný,  
neautomatické zajištění**

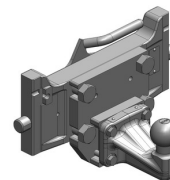
**Cena: 580,- EUR** 05.6330.16-A17

**(nepasuje pro originální JDeere konzolu)**



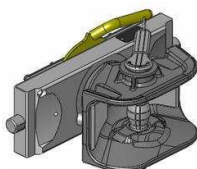
**Koule K-50 pro konzolu**

**Cena: 640,- EUR** 07.7330.04



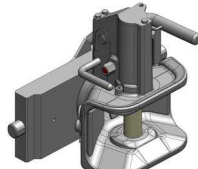
**Hubice mechanická  
s kolíkem ø 30 nebo 38 mm**

**Cena: 543,- EUR**  
03.3305.06-A17



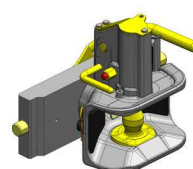
**Hubice automatická  
s kolíkem ø 30 mm**

**Cena: 780,- EUR**  
03.3301.121-A17



**Hubice automatická  
s kolíkem ø 38 mm**

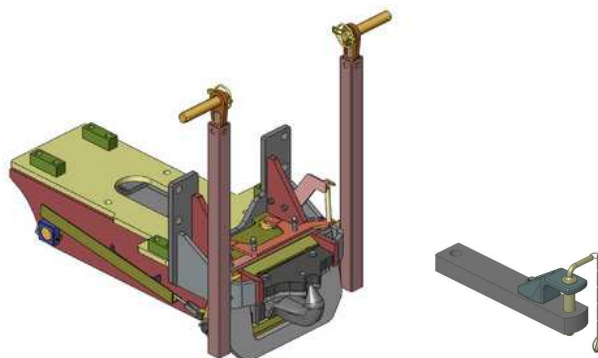
**Cena: 780,- EUR**  
03.3303.221-A17



**John Deere Série 6000M (ne pro 6175-6195)  
6000R (max. pro 6170R+6190R+6210R)  
6R (6R110-6R165 a 6R185)**

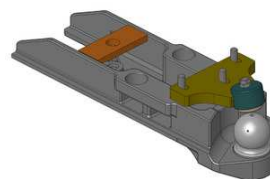
**Hák hydraulický vč. koncovky tažné tyče – nutná konzultace!**

**Cena: 3 570,- EUR** 00.417.74.0 (pro 6105R-6150R a 6090M-6145M) (4 válce)



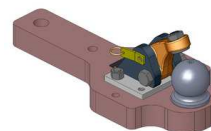
**Vložka K-80 do háku, svislé zatížení 3 t**

**Cena: 1 444,- EUR** 00.423.00.0



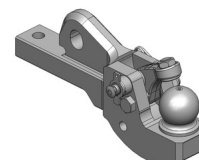
**Vložka K-80 do háku, svislé zatížení 2 t,  
možnost připojení nuceného řízení**

**Cena: 981,- EUR** 00.427.01.0



**Vložka K-80 do originálního háku JD, svislé zatížení 3 t**

**Cena: 1 120,- EUR** 00.428.00.6



**Nucené řízení s K-50 pro vložky s K-80 do háku**

**Cena: 813,- EUR** 00.520.32.0  
00.520.33.0

