

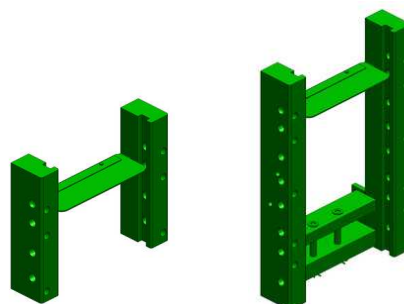
John Deere Série 7000R a 7R

Konzola krátká, W390

Cena: 1 114,- EUR 00.160.10.0

Konzola s přípravou na spodní plato, W390

Cena: 1 780,- EUR 00.160.00.0



Konzola s koulí K-80, svislé zatížení 4 t, W390

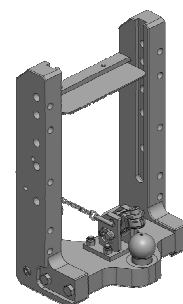
Cena: 2 420,- EUR 00.160.81.1

Nucené řízení levé

Cena: 417,- EUR 00.520.59.0

Nucené řízení pravé

Cena: 417,- EUR 00.520.58.0



Spodní plato s K-80

pro konzolu Scharmüller

Cena: 1 808,- EUR 00.964.387.0

pro originál JDeere konzolu s držákem

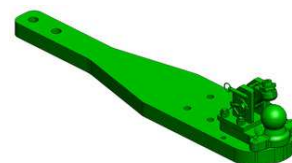
Cena: 1 653,- EUR 00.964.388.0

pro originál JDeere konzolu s držákem (Tier 5)

Cena: 1 653,- EUR 00.964.3880.0

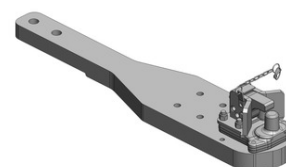
pro originál JDeere držák (bez konzoly) (Tier 5)

Cena: 1 653,- EUR 00.964.3881.0



Spodní plato s pitonfixem

Cena: proti poptávce

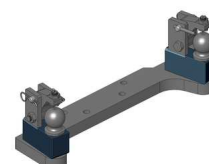


Oboustranné nucené řízení s K-50 pro spodní plato s K-80

Cena: 787,- EUR 00.521.0320.0

Nucené řízení jen pravé nebo levé

Cena: 489,- EUR



John Deere Série 7000R a 7R

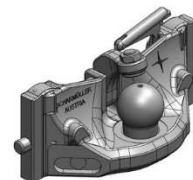
Koule K-80 do konzoly, jednodílná, svislé zatížení 4 t

Cena: 1 090,- EUR 05.6390.46-A17

Nucené řízení:

levé 381,- EUR 00.520.65.0

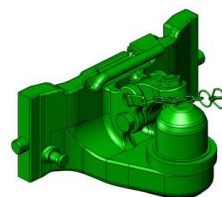
pravé 381,- EUR 00.520.66.0



Koule K-80 do konzoly, jednodílná, vyosení 170 mm

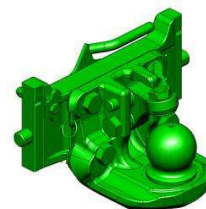
Cena: 1 070,- EUR 05.6390.64-A17

(Lepší pro horní polohu při práci s homokinetickým kardanem.)



Koule K-80 do konzoly, dvoudílná

Cena: 970,- EUR 07.6390.42-A17

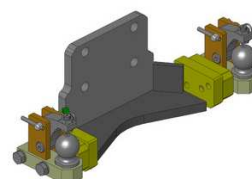


Nucené řízení pro dvoudílnou K-80

Cena: 976,- EUR 00.520.032.0

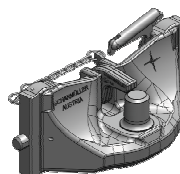
Nucené řízení jen pravé nebo levé

Cena: 725,- EUR



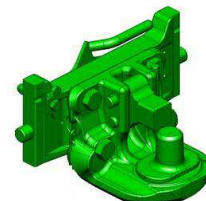
Pitonfix do konzoly, jednodílný, svislé zatížení 4 t

Cena: 890,- EUR 05.6390.16-A17



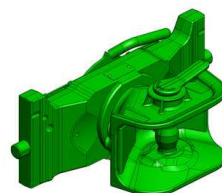
Pitonfix do konzoly, dvoudílný

Cena: 780,- EUR 07.6390.32-A17



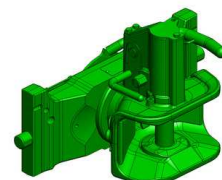
Hubice mechanická s čepem ø 30 nebo 38 mm

Cena: 543,- EUR 07.3905.19-A17



Hubice automatická s čepem ø 30 nebo 38 mm

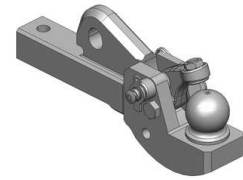
Cena: 890,- EUR 07.3901.291-A17
07.3903.292-A17



John Deere Série 7000R a 7R

Vložka K-80 pro originál hák JDeere, svislé zatížení 3 t

Cena: 1 306,- EUR 00.428.10.0



Oboustranné nucené řízení s K-50 pro vložku s K-80 do háku

Cena: 813,- EUR 00.520.33.0

