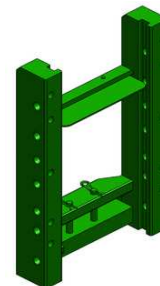


## John Deere Série 8000R (8245R-8400R Tier IV.f, od r.v.2014 – močovina)

### Konzola s přípravou na spodní plato, W390

**Cena: 1 780,- EUR**      00.168.00.0

(lze použít originál tažnou tyč JDeere)



### Konzola s koulí K-80, svislé zatížení 4 t, W390

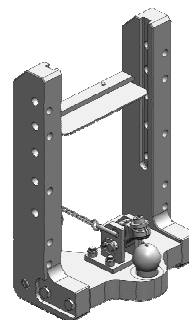
**Cena: 2 420,- EUR**      00.168.81.1

#### Nucené řízení levé

**Cena: 417,- EUR**      00.520.59.0

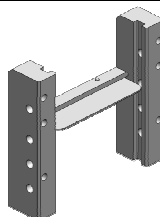
#### Nucené řízení pravé

**Cena: 417,- EUR**      00.520.58.0



### Konzola krátká, W390

**Cena: 1 114,- EUR**      00.168.10.0



### Spodní plato s K-80

#### pro konzolu Scharmüller nebo pro JDeere konzolu

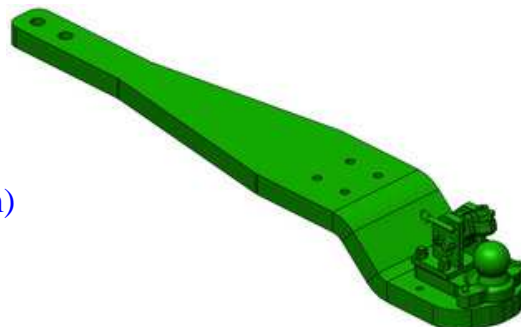
**Cena: 3 080,- EUR**      00.964.404.0

(čep pro nářadí na originální tažné tyči má průměr 38 mm)

#### pro JDeere konzolu nebo pro traktor bez konzoly

**Cena: 3 180,- EUR**      00.964.401.0

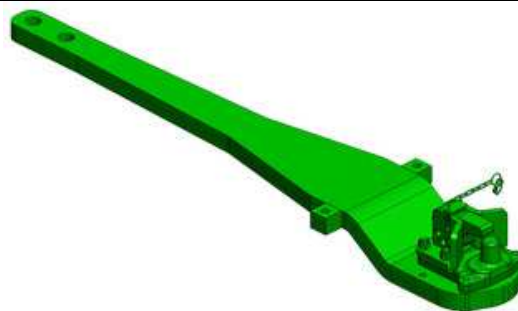
(čep pro nářadí na originální tažné tyči má průměr 50 mm)



### Spodní plato s pitonfixem

#### pro konzolu Scharmüller nebo pro JDeere konzolu

Proti poptávce

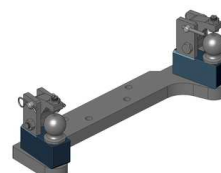


### Oboustranné nucené řízení s K-50 pro spodní plato s K-80

**Cena: 787,- EUR**      00.521.0320.0

#### Nucené řízení jen pravé nebo levé

**Cena: 489,- EUR**



## John Deere Série 8000R (8245R-8400R Tier IV.f, od r.v.2014 – močovina)

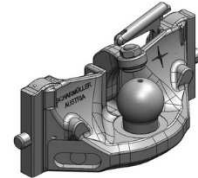
**Koule K-80 do konzoly, jednodílná, svislé zatížení 4 t**

**Cena: 1 090,- EUR** 05.6390.46-A17

**Nucené řízení:**

**levé 381,- EUR** 00.520.65.0

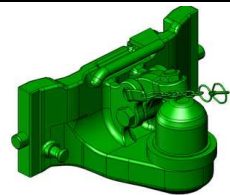
**pravé 381,- EUR** 00.520.66.0



**Koule K-80 do konzoly, jednodílná, vyosení 170 mm**

**Cena: 1 070,- EUR** 05.6390.64-A17

**(lepší pro horní polohu při práci s homokinetickým kardanem)**



**Koule K-80 do konzoly, dvoudílná**

**Cena: 970,- EUR** 07.6390.42-A17

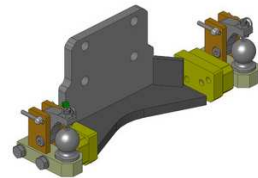


**Nucené řízení pro dvoudílnou K-80**

**Cena: 976,- EUR** 00.520.032.0

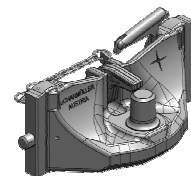
**Nucené řízení jen pravé nebo levé**

**Cena: 725,- EUR**



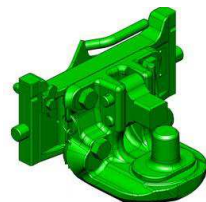
**Pitonfix do konzoly, jednodílný, svislé zatížení 4 t**

**Cena: 890,- EUR** 05.6390.16-A17



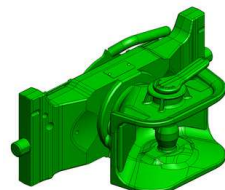
**Pitonfix do konzoly, dvoudílný**

**Cena: 780,- EUR** 07.6390.32-A17



**Hubice mechanická s čepem ø 30 nebo 38 mm**

**Cena: 543,- EUR** 07.3905.19-A17



**Hubice automatická s čepem ø 30 nebo 38 mm**

**Cena: 890,- EUR**  
07.3901.291-A17  
07.3903.292-A17

