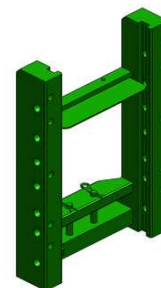


John Deere Série 8R.280-410 Tier 5

Konzola s přípravou na spodní plato, W390

Cena: 1 780,- EUR 00.168.00.0



(lze použít originál tažnou tyč JDeere)

Konzola s koulí K-80, svislé zatížení 4 t, W390

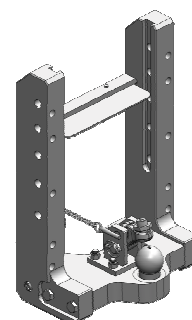
Cena: 2 420,- EUR 00.168.81.1

Nucené řízení levé

Cena: 417,- EUR 00.520.59.0

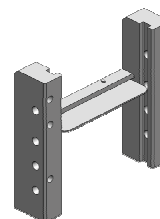
Nucené řízení pravé

Cena: 417,- EUR 00.520.58.0



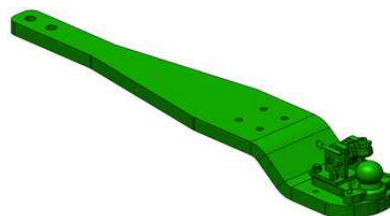
Konzola krátká, W390

Cena: 1 114,- EUR 00.168.10.0



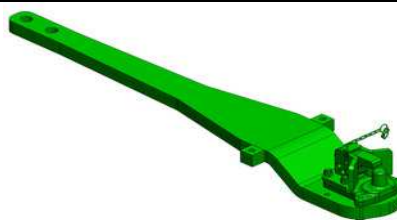
Spodní plato s K-80

Cena: 2 862,- EUR 00.964.402.0



Spodní plato s pitonfixem

Proti popťávce

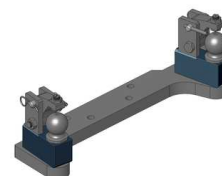


Oboustranné nucené řízení s K-50 pro spodní plato s K-80

Cena: 787,- EUR 00.521.0320.0

Nucené řízení jen pravé nebo levé

Cena: 489,- EUR



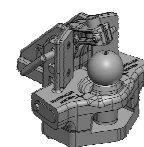
Adaptér s K-80 pro originální tažnou tyč Cat. 4

Cena: 1 511,- EUR 02.481.703

Nucené řízení

levé 381,- EUR 00.520.65.0

pravé 381,- EUR 00.520.66.0



John Deere Série 8R.280-410 Tier 5

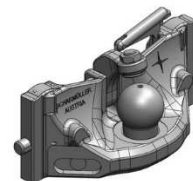
Koule K-80 do konzoly, jednodílná, svislé zatížení 4 t

Cena: 1 090,- EUR 05.6390.46-A17

Nucené řízení:

levé 381,- EUR 00.520.65.0

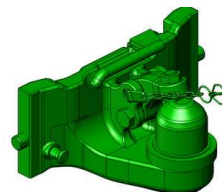
pravé 381,- EUR 00.520.66.0



Koule K-80 do konzoly, jednodílná, vyosení 170 mm

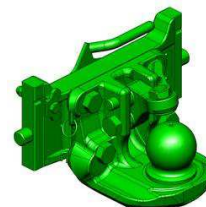
Cena: 1 070,- EUR 05.6390.64-A17

(lepší pro horní polohu při práci s homokinetickým kardanem)



Koule K-80 do konzoly, dvoudílná

Cena: 970,- EUR 07.6390.42-A17

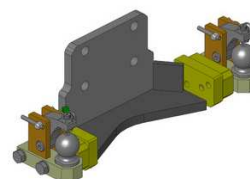


Nucené řízení pro dvoudílnou K-80

Cena: 976,- EUR 00.520.032.0

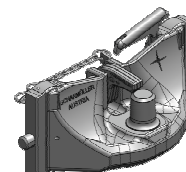
Nucené řízení jen pravé nebo levé

Cena: 725,- EUR



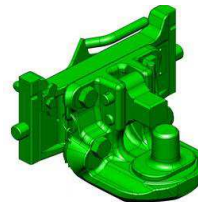
Pitonfix do konzoly, jednodílný, svislé zatížení 4 t

Cena: 890,- EUR 05.6390.16-A17



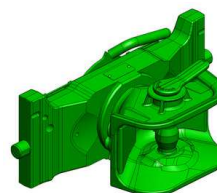
Pitonfix do konzoly, dvoudílný

Cena: 780,- EUR 07.6390.32-A17



Hubice mechanická s čepem ø 30 nebo 38 mm

Cena: 543,- EUR 07.3905.19-A17



Hubice automatická s čepem ø 30 nebo 38 mm

Cena: 890,- EUR 07.3901.291-A17
 07.3903.292-A17

