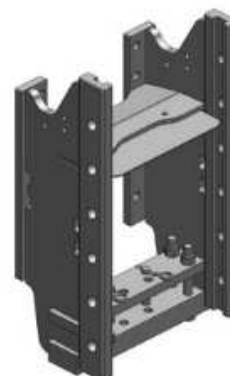


Kubota M 7.131-7.171, 7.132-7.172, 7.133-7.173

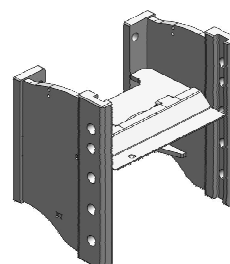
Konzola standardní, W390

Cena: 1 156,- EUR 00.110.390.1



Konzola krátká, kompatibilní s hákem, W390

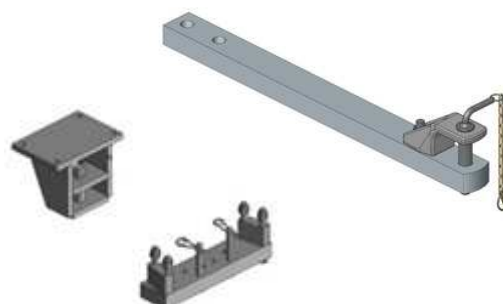
Cena: 668,- EUR 00.110.393.0



Tažná tyč

Cena: 344,- EUR 10.820.984.0 (Cat. 2)

Cena: 588,- EUR 10.821.984.0 (Cat. 3)

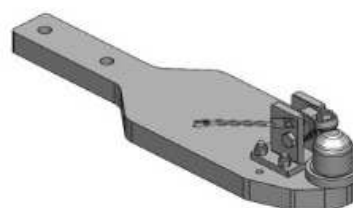


Sada držáků tažné tyče nebo spodního plata

Cena: 345,- EUR 00.807.05.0

Spodní plato s K-80

Cena: 1 588,- EUR 00.960.291.1



Spodní plato s pitonfixem

Cena: 1 202,- EUR 00.961.291.1

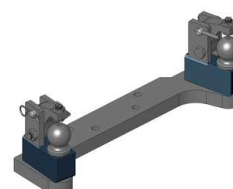


Oboustranné nucené řízení s K-50 pro spodní plato s K-80

Cena: 787,- EUR 00.521.0320.0

Nucené řízení jen pravé nebo levé

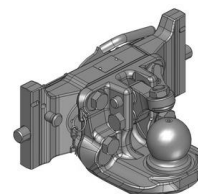
Cena: 489,- EUR



Kubota M 7.131-7.171, 7.132-7.172, 7.133-7.173

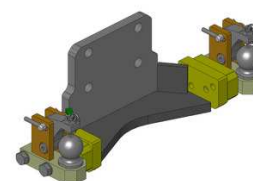
Koule K-80 pro konzolu, dvoudílná

Cena: 970,- EUR 07.6390.42-Š



Nucené řízení pro dvoudílnou K-80

Cena: 1 029,- EUR 00.520.032.0



Nucené řízení jen pravé nebo levé

Cena: 764,- EUR

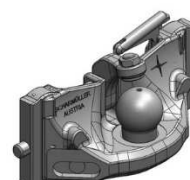
Koule K-80 pro konzolu, jednodílná, svislé zatížení 4 t

Cena: 1 090,- EUR 05.6390.46-Š

Nucené řízení:

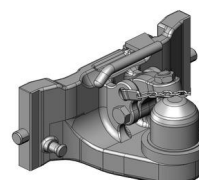
levé **381,- EUR** 00.520.65.0

pravé **381,- EUR** 00.520.66.0



Koule K-80 pro konzolu, jednodílná, vyosení 170 mm

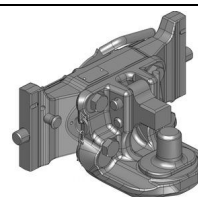
Cena: 1 070,- EUR 05.6390.64



(lepší pro horní polohu při práci s homokinetickým kardanem)

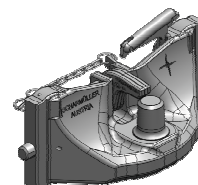
Pitonfix pro konzolu, dvoudílný

Cena: 780,- EUR 07.6390.32-Š



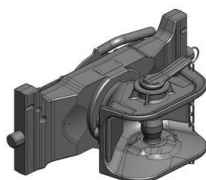
Pitonfix pro konzolu, jednodílný, svislé zatížení 4 t

Cena: 890,- EUR 05.6390.16-Š



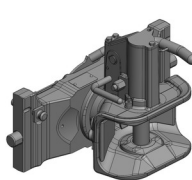
Hubice mechanická s kolíkem ø 30 nebo 38 mm

Cena: 543,- EUR
07.3905.19-Š



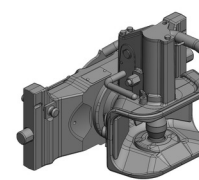
Hubice automatická s kolíkem ø 30

Cena: 890,- EUR
07.3901.192



Hubice automatická s kolíkem ø 38 mm

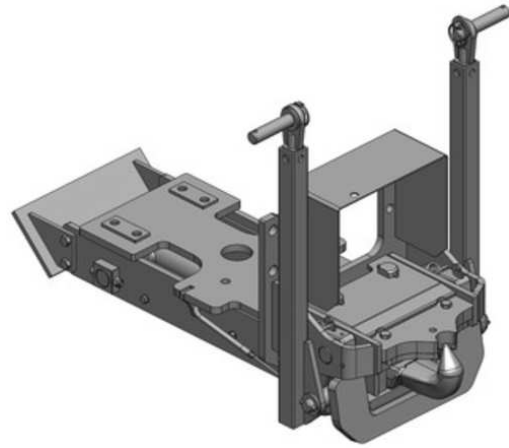
Cena: 890,- EUR
07.3903.292-Š



Kubota M 7.131-7.171, 7.132-7.172, 7.133-7.173

Hydraulický hák vč. tažné tyče

Cena: 3 804,- EUR 00.400.55.1



Vložka K-80 do háku

779,- EUR 00.427.11.0

