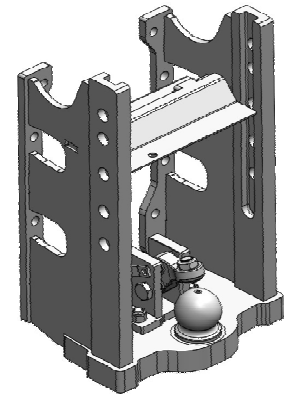




**MF 5709M-5713M**  
**MF 5S.105-145**

**Konzola s koulí K-80, W335**

**Cena: 1 756,- EUR** 00.224.80.0

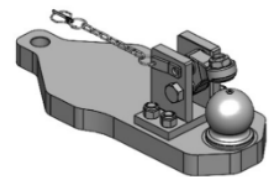


**POTŘEBUJETE-LI JINOU KONZOLU, KONTAKTUJTE NÁS.**

---

**Spodní plato s K-80, pro originál konzolu s pitonfixem  
(jen pro 5S)**

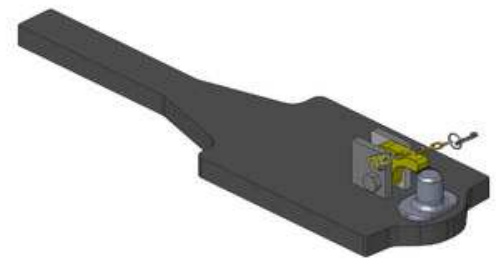
**Cena: 1 092,- EUR** 00.960.648.0



**Spodní plato s K-80, upravit**

**Cena: proti poptávce**

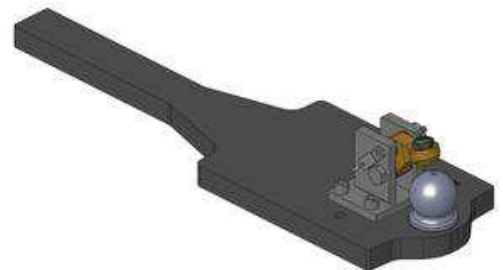
**(je nutná příprava na traktoru – 2 příčky + hlavní čep)**



**Spodní plato s pitonfixem, upravit**

**Cena: proti poptávce**

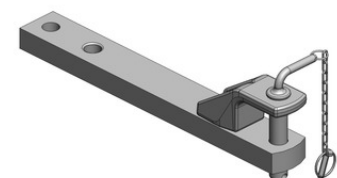
**(je nutná příprava na traktoru – 2 příčky + hlavní čep)**



**Tažná tyč**

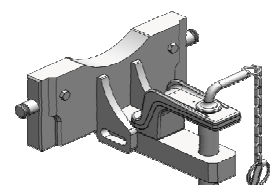
**Cena: proti poptávce**

**(je nutná příprava na traktoru – 2 příčky + hlavní čep)**



**Tažná tyč do konzoly krátká, zatížení 1600 kg**

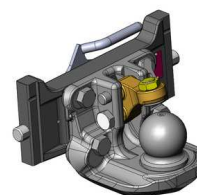
**Cena: 653,- EUR** 00.833.00.0



**MF 5709M-5713M**  
**MF 5S.105-145**

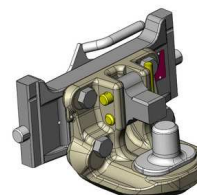
**Koule K-80 pro konzolu, dvoudílná**

**Cena: 920,- EUR** 07.6330.42



**Pitonfix pro konzolu, dvoudílný**

**Cena: 730,- EUR** 07.6330.32

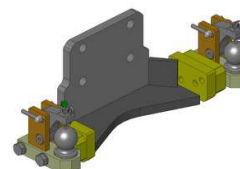


**Oboustranné nucené řízení pro dvoudílnou K-80**

**Cena: 976,- EUR** 00.520.032.0

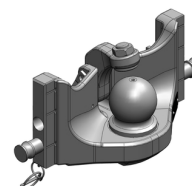
**Nucené řízení jen pravé nebo levé**

**Cena: 725,- EUR**



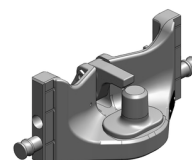
**Koule K-80 pro konzolu, jednodílná,  
neautomatické zajištění, svislé zatížení 4t**

**Cena: 740,- EUR** 05.6330.51



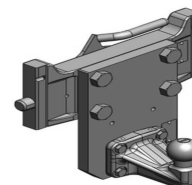
**Pitonfix pro konzolu, jednodílný,  
neautomatické zajištění**

**Cena: 580,- EUR** 05.6330.16



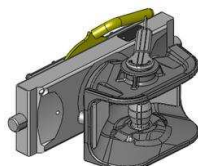
**Koule K-50 pro konzolu**

**Cena: 640,- EUR** 07.7330.05



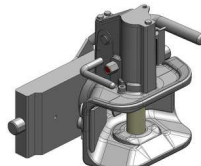
**Hubice mechanická  
s kolíkem ø 30 nebo 38 mm**

**Cena: 543,- EUR**  
03.3305.06



**Hubice automatická  
s kolíkem ø 30 mm**

**Cena: 780,- EUR**  
03.3301.021



**Hubice automatická  
s kolíkem ø 38 mm**

**Cena: 780,- EUR**  
03.3303.221

