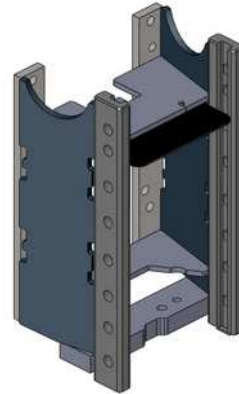


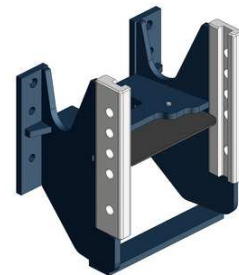
MF 6485-6499 Tier 3

**Konzola standardní,
s přípravou na tažnou tyč nebo spodní plato, W330**
Cena: 826,- EUR 00.217.02.1



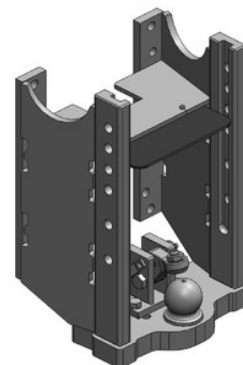
Konzola krátká, kompatibilní s hákem, W335

Cena: 668,- EUR 00.217.12.0



Konzola s koulí K-80, W335

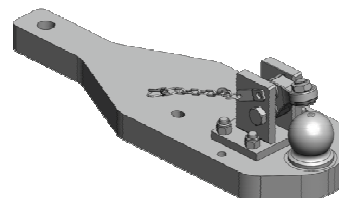
Cena: 1 824,- EUR 00.217.82.1



MF 6485-6499 Tier 3

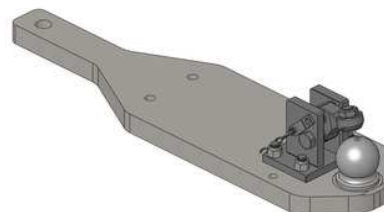
Spodní plato s koulí K-80 pro originální konzolu

Cena: 1 441,- EUR 00.960.443.0



Spodní plato s koulí K-80 pro originální konzolu s navařeným pitonfixem

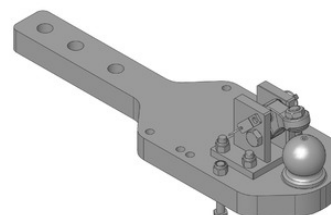
Cena: 1 441,- EUR 00.960.452.2



(vyžádejte si výkres)

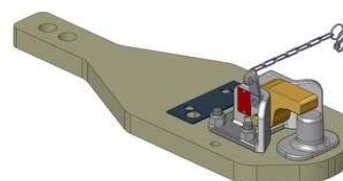
Spodní plato s koulí K-80 pro Scharmüller konzolu

Cena: 1 442,- EUR 00.960.642.0



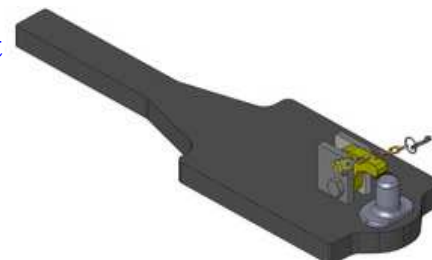
Spodní plato s pitonfixem pro originální konzolu

Cena: 1 191,- EUR 00.961.452.1



Spodní plato s pitonfixem pro originální konzolu, upravit

Cena: 848,- EUR 00.961.046.0

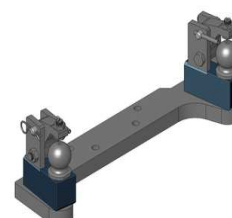


Oboustranné nucené řízení s K-50 pro spodní plato s K-80

Cena: 787,- EUR 00.521.0320.0

Nucené řízení jen pravé nebo levé

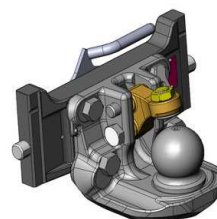
Cena: 489,- EUR



MF 6485-6499 Tier 3

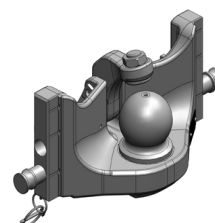
Koule K-80 pro konzolu, dvoudílná

Cena: 920,- EUR 07.6335.42



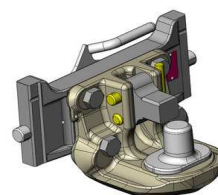
Koule K-80 pro konzolu, jednodílná, neautomatické zajištění, svislé zatížení 4 t

Cena: 740,- EUR 05.6335.51



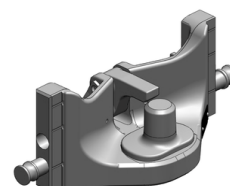
Pitonfix pro konzolu, dvoudílný

Cena: 730,- EUR 07.6335.32



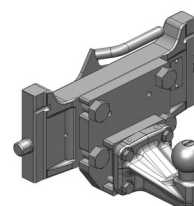
Pitonfix pro konzolu, jednodílný, neautomatické zajištění

Cena: 580,- EUR 05.6335.16



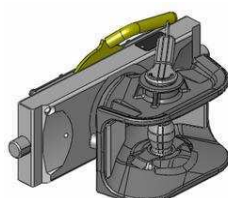
Koule K-50 pro konzolu

Cena: 640,- EUR 07.7335.03



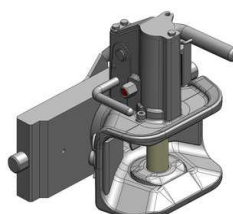
Hubice mechanická s kolíkem ø 30 nebo 38 mm

Cena: 543,- EUR
03.3355.06



Hubice automatická s kolíkem ø 30 mm

Cena: 780,- EUR
03.3351.221



Hubice automatická s kolíkem ø 38 mm

Cena: 780,- EUR
11.3353.221

