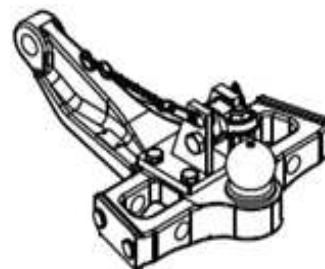


MF 7715-7726 Dyna-VT
MF 7S.155-7S.210 Dyna-VT

Spodní plato s koulí K-80

Cena: 1 450,- EUR 11.960.319.2



Výprodej

Nucené řízení s K-50
pro výše vyobrazené spodní plato

Cena 1 ks: 417,- EUR 00.520.52.2



MF 7715-7726 Dyna-VT MF 7S.155-7S.210 Dyna-VT

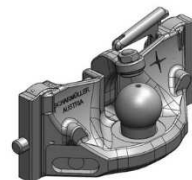
Koule K-80 do konzoly, jednodílná, svislé zatížení 4 t

Cena: 1 090,- EUR 05.6390.46-Š

Nucené řízení:

levé 381,- EUR 00.520.65.0

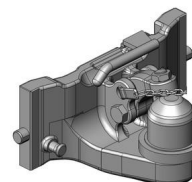
pravé 381,- EUR 00.520.66.0



Koule K-80 do konzoly, jednodílná, vyosení 170 mm

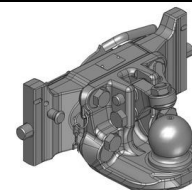
Cena: 1 070,- EUR 05.6390.64-Š

(Lepší pro horní polohu při práci s homokinetickým kardanem.)



Koule K-80 do konzoly, dvoudílná

Cena: 970,- EUR 07.6390.42-Š

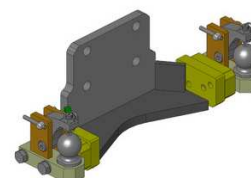


Nucené řízení pro dvoudílnou K-80

Cena: 976,- EUR 00.520.032.0

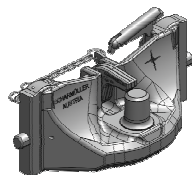
Nucené řízení jen pravé nebo levé

Cena: 725,- EUR



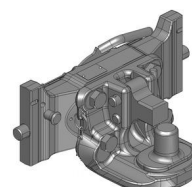
Pitonfix do konzoly, jednodílný, svislé zatížení 4 t

Cena: 890,- EUR 05.6390.16-Š



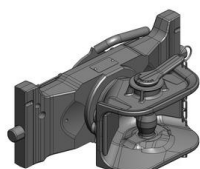
Pitonfix do konzoly, dvoudílný

Cena: 780,- EUR 07.6390.32-Š



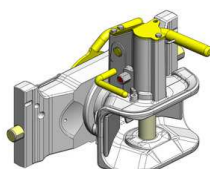
**Hubice mechanická
s kolíkem ø 30 nebo 38 mm**

Cena: 543,- EUR
07.3905.19-Š



**Hubice automatická
s kolíkem ø 30 mm**

Cena: 890,- EUR
07.3901.292



**Hubice automatická
s kolíkem ø 38 mm**

Cena: 890,- EUR
07.3903.292-Š

