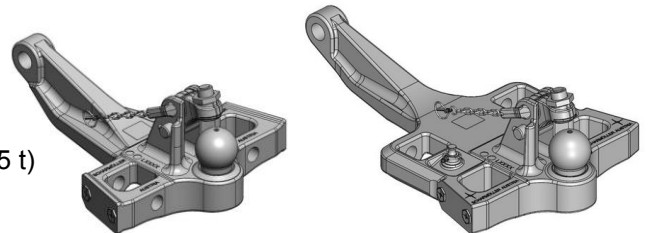


**MF 7715-7726 Dyna-VT**  
**MF 7S.155-7S.210 Dyna-VT**

**Spodní plato s koulí K-80**

**Cena: 1 320,- EUR**  
**1 660,- EUR**

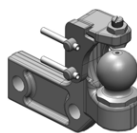
11.960.319.2 (krátké, 4 t)  
00.960.3190.3 (dlouhé, 3,5 t)



**Nucené řízení s K-50**

**Cena 1 ks: 417,- EUR**

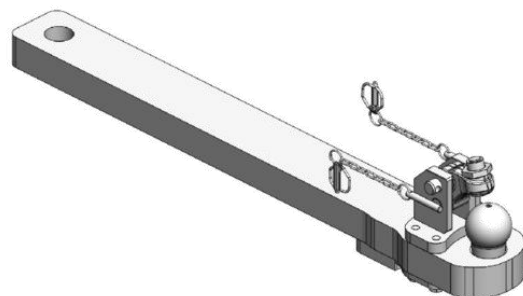
00.520.52.2



**Spodní plato s koulí K-80**

**Cena: 1 714,- EUR**

00.960.571.0



**Spodní plato s koulí K-80**

**Cena: 2 625,- EUR**

00.964.573.0



**MF 7715-7726 Dyna-VT**  
**MF 7S.155-7S.210 Dyna-VT**

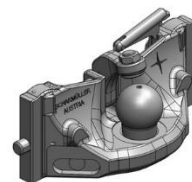
**Koule K-80 do konzoly, jednodílná, svislé zatížení 4 t, vyosení 77 mm**

**Cena: 1 090,- EUR** 05.6390.46-Š

**Nucené řízení:**

**levé 381,- EUR** 00.520.67.0

**pravé 381,- EUR** 00.520.66.0

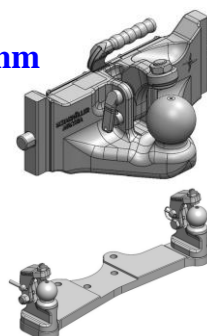


**Koule K-80 do konzoly, jednodílná, svislé zatížení 4 t, vyosení 125 mm**

**Cena: 980,- EUR** 05.6390.68-Š

**Nucené řízení oboustranné**

**Cena: 787,- EUR** 00.522.26.0



**Koule K-80 do konzoly, dvoudílná, svislé zatížení 3 t, vyosení 163 mm**

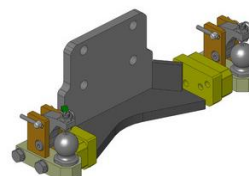
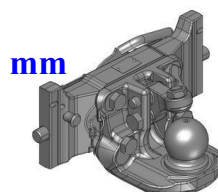
**Cena: 970,- EUR** 07.6390.42-Š

**Nucené řízení pro dvoudílnou K-80**

**Cena: 976,- EUR** 00.520.032.0

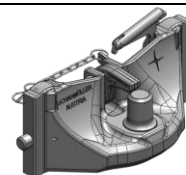
**Nucené řízení jen pravé nebo levé**

**Cena: 725,- EUR**



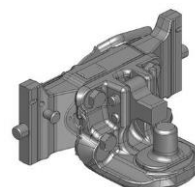
**Pitonfix do konzoly, jednodílný, svislé zatížení 4 t**

**Cena: 890,- EUR** 05.6390.16-Š



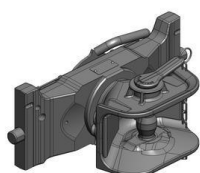
**Pitonfix do konzoly, dvoudílný**

**Cena: 780,- EUR** 07.6390.32-Š



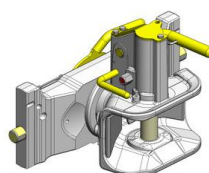
**Hubice mechanická  
s kolíkem ø 30 nebo 38 mm**

**Cena: 543,- EUR**  
07.3905.19-Š



**Hubice automatická  
s kolíkem ø 30 mm**

**Cena: 890,- EUR**  
07.3901.291



**Hubice automatická  
s kolíkem ø 38 mm**

**Cena: 890,- EUR**  
07.3903.292-Š

