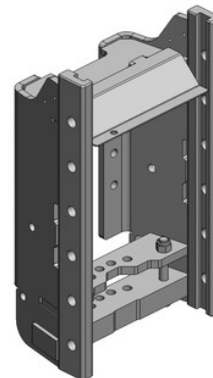


## New Holland T7.230-7.300 (Tier 4B a Tier 5) T7.195S-T7.215S

### Konzola standardní, W390

Cena: 1 292,- EUR 00.116.390.0

Potřebujete-li jinou konzolu (krátkou, s koulí K-80 ap.),  
kontaktujte nás.



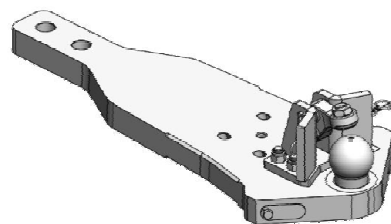
### Spodní plato s K-80, jen pro modely Tier 5, svislé zatížení 4 t

Cena: 2 011,- EUR 00.960.524.0 (ne pro modely S)

#### Nucené řízení

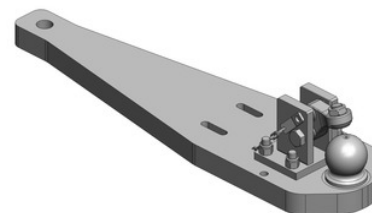
levé 381,- EUR 00.520.65.0

pravé 381,- EUR 00.520.66.0



### Spodní plato s K-80, svislé zatížení 3 t

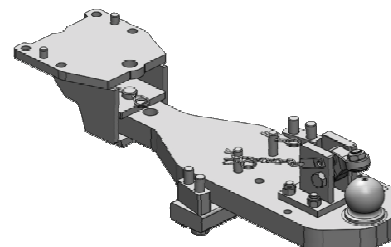
Cena: 1 487,- EUR 00.960.597.4



### Spodní plato s K-80, svislé zatížení 3 t

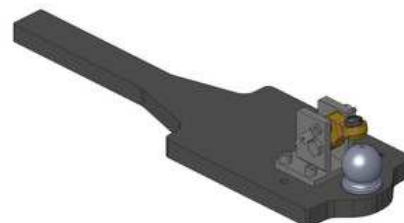
Cena: 1 739,- EUR 00.960.521.0-SET

(vč. držáků uvedených na obrázku, (vyžádejte si výkres)  
(ne pro modely S)



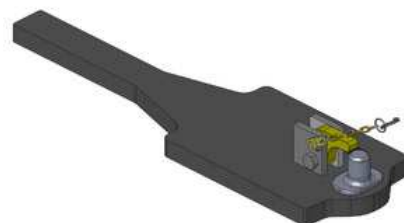
### Spodní plato s K-80, upravit

Cena: 1 037,- EUR 00.960.012.0



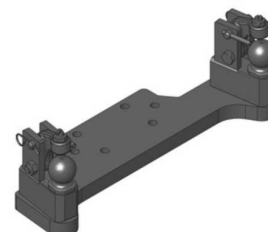
### Spodní plato s pitonfixem, upravit

Cena: 848,- EUR 00.961.046.0



### Oboustranné nucené řízení s K-50 pro spodní plato s K-80

Cena: 787,- EUR 00.521.0322.0



## New Holland T7.230-7.300 (Tier 4B a Tier 5) T7.195S-T7.215S

**Koule K-80 do konzoly, jednodílná, svislé zatížení 4 t**

**Cena: 1 090,- EUR** 05.6390.46

**Nucené řízení**

**levé 381,- EUR** 00.520.65.0

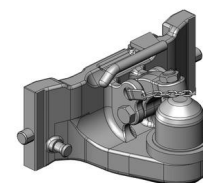
**pravé 381,- EUR** 00.520.66.0



**Koule K-80 do konzoly, jednodílná, vyosení 170 mm**

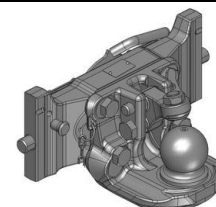
**Cena: 1 070,- EUR** 05.6390.64

**(Lepší pro horní polohu při práci s homokinetickým kardanem.)**



**Koule K-80 do konzoly, dvoudílná**

**Cena: 970,- EUR** 07.6390.42

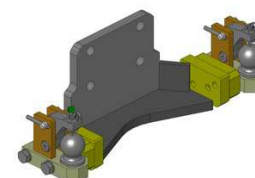


**Nucené řízení pro dvoudílnou K-80**

**Cena: 976,- EUR** 00.520.032.0

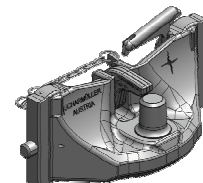
**Nucené řízení jen pravé nebo levé**

**Cena: 725,- EUR**



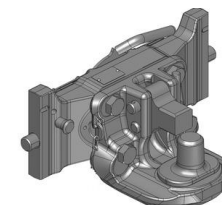
**Pitonfix do konzoly, jednodílný, svislé zatížení 4 t**

**Cena: 890,- EUR** 05.6390.16



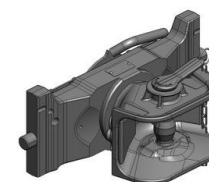
**Pitonfix do konzoly, dvoudílný**

**Cena: 780,- EUR** 07.6390.32



**Hubice mechanická s čepem ø 30 nebo 38 mm**

**Cena: 543,- EUR** 07.3905.19



**Hubice automatická s čepem ø 30 nebo 38 mm**

**Cena: 890,- EUR**  
07.3901.291  
07.3903.292

